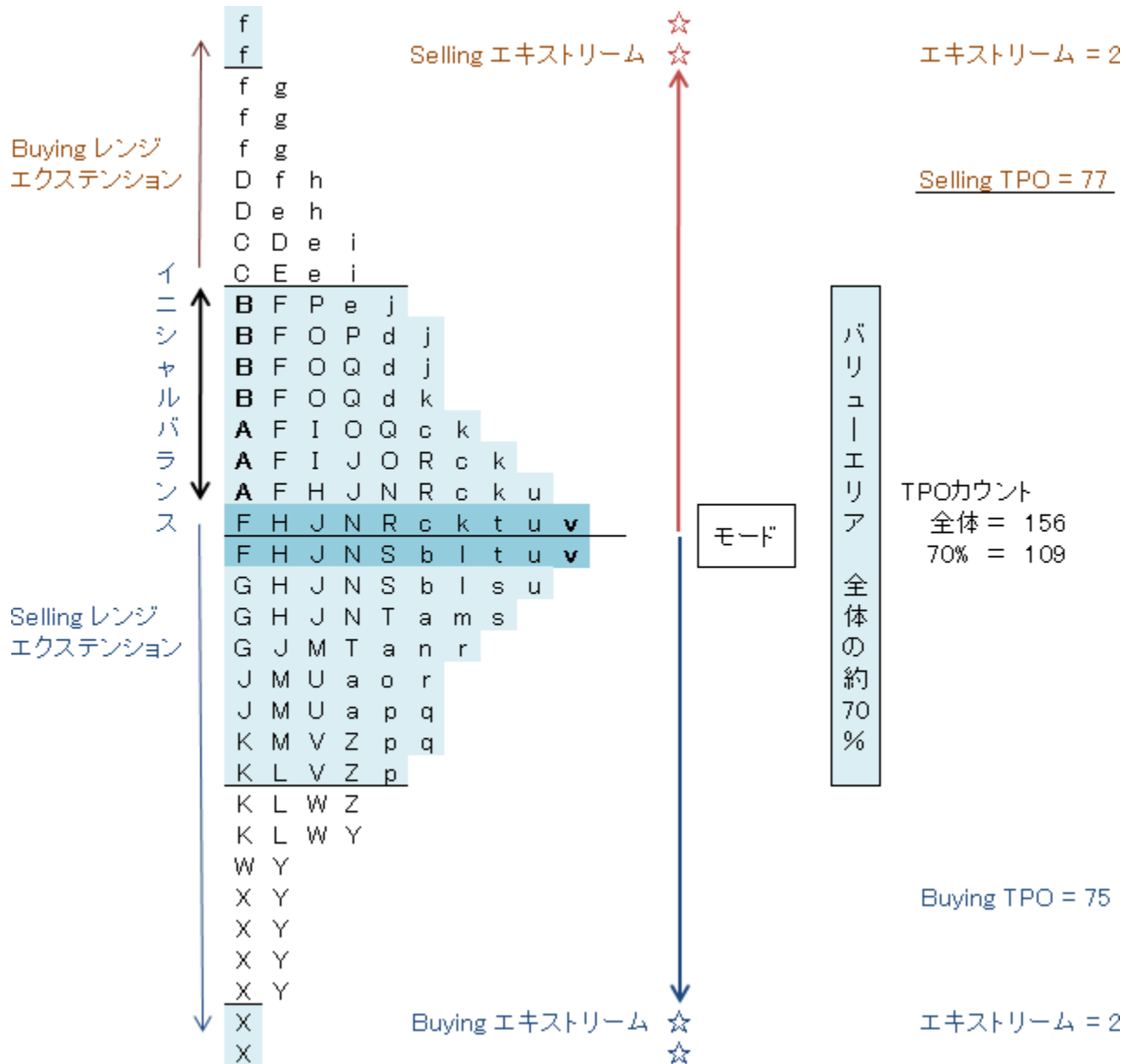


# マーケット・プロファイルとは

- 価格帯レシオと似た考え方のテクニカル
- 売買ポイントではなく均衡を知る
  - 本質的価値 = 価格 × 出来高
    - どこでもみあったか？・・・厚い
    - どこで走ったか？・・・薄い
- MT4では出来高に時間経過を代用して表示

# マーケット・プロファイル概念図



# マーケット・プロファイルの時間

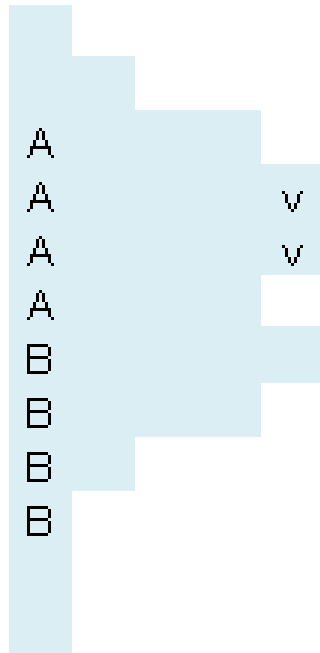
- 24時間を30分ずつの48の時間に区切り、スタートから30分を「A」、順に「B」～「Z」とし、その後に小文字の「a」～「v」と続く。
- TPO (Time Price Opportunities)
  - 「A」～「Z」、「a」～「v」で示された文字
  - ひとつの30分レンジに同じ文字は書かない
  - ギャップが発生した場合、文字は書かない

# 概念図に出て来る用語

- モード(最頻値)
- バリュー・エリア (VA= 全体の約70%)
- イニシャル・バランス (IB= TPOのAとB)
  - イニシャル・レンジ(IR)とも
- レンジ・エクステンション (RE= AとB以外)
- エキストリーム
  - 上下の2つ以上あるシングルプリント(1文字のみ)で、かつ最後の30分ではない
- TPOカウント(TPOの数)

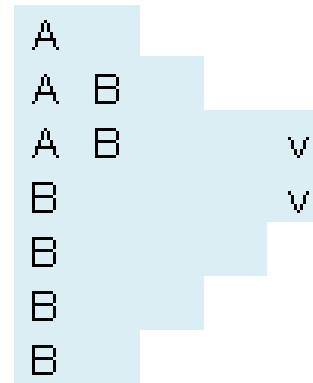
# プロファイルの構造(ノーマル)

- ノーマル



- ノーマル

(オープン・オークション)



# プロフィールの構造(トレンド)

- トレンド



- トレンド

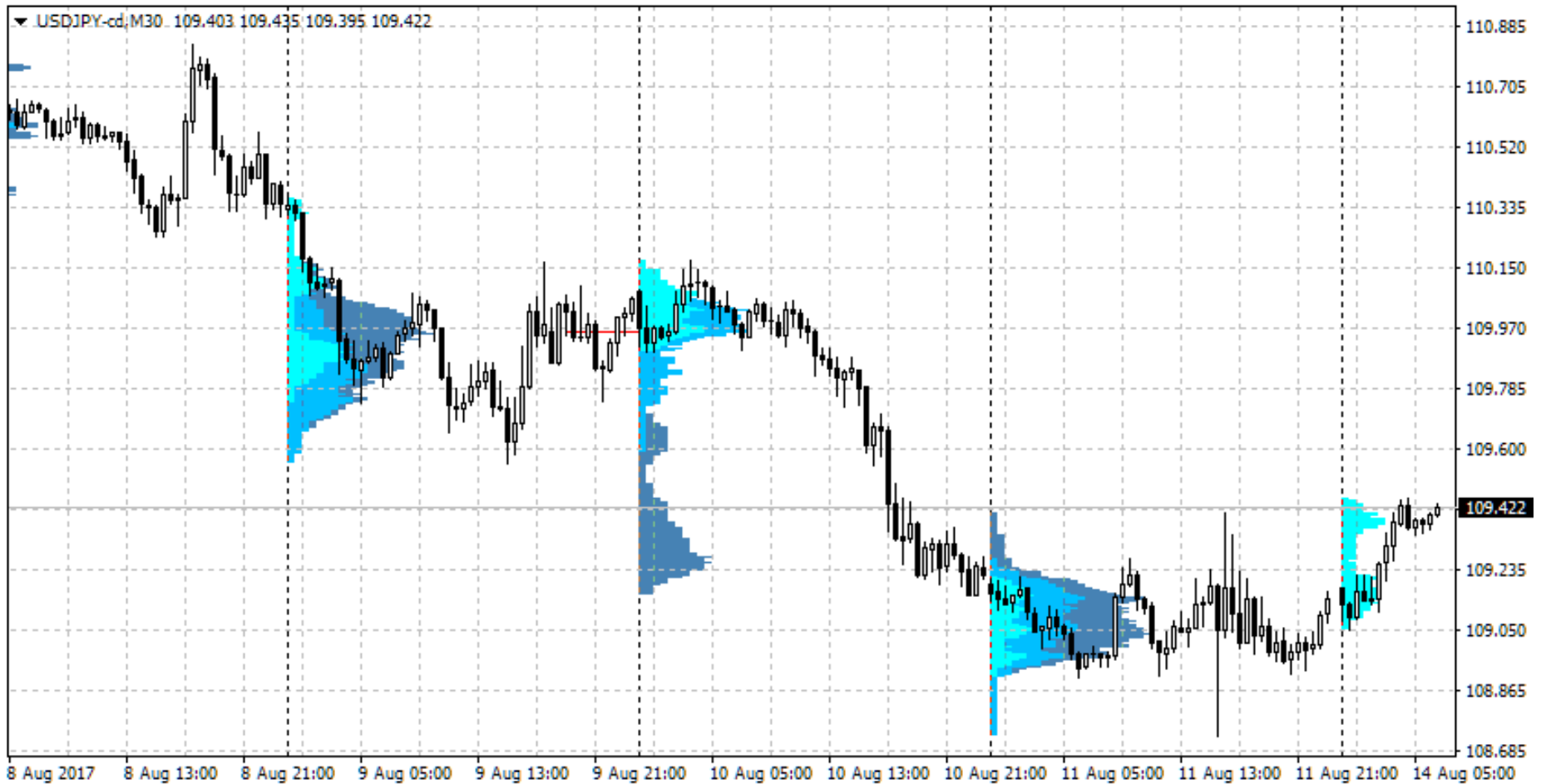


(ダブル・  
ディストリ  
ビューション)

# 代表的な戦略(デイトレ)

- イニシャル・バランス・ブレイク
  - IB(AとB)のレンジを抜けた方向について行く
    - 最初の1時間は様子を見る
  - ターゲットはIBの値幅
    - 抜けたポイントにIBの値幅を加減
- 他にも使い方はあるものの「取引の厚みを見るツール」として、他の指標と併用することがオススメ

# MT4(H30)に表示





# Market Profile.mq4カスタマイズ例

- Asia, Europa, America を変更
- 色の指定・・・水色系で徐々に濃く

```
extern color AsiaColor=Aqua;  
extern color EuropaColor=DeepSkyBlue;  
extern color AmericaColor=SteelBlue;
```

- 時間(区切り)の指定・・・各8時間×3

```
MySize++;  
if (TimeHour(Time[j])>=16) MySizeAmerica++; else  
if ((TimeHour(Time[j])>=8) && (TimeHour(Time[j])<16)) MySizeEuropa++; else MySizeAsia++;
```