



プログラムへのエントリーが必要です

すでに国内株式の信用口座をお持ちのお客様も米国株式 信用口座の開設で200ポイントをプレゼント

NISA×株で 資産づくり&個別銘柄解説

会場では楽天証券社員に直接相談可能！

2024年5月25日(土)10:00~ライブ配信



今中能夫

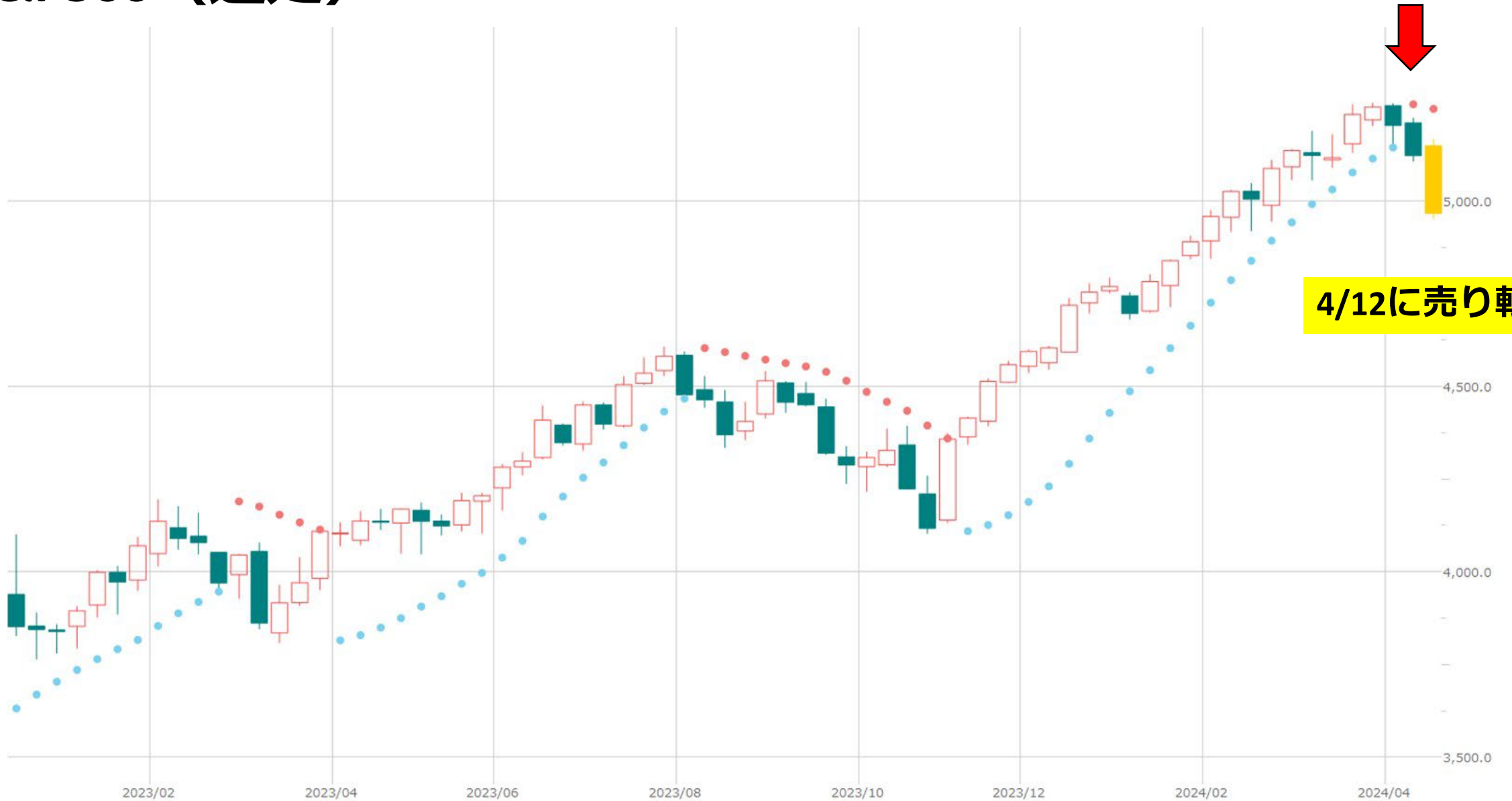
篠田尚子

土信田雅之

大阪会場での参加を希望されるお客様は事前にお申し込みが必要です。

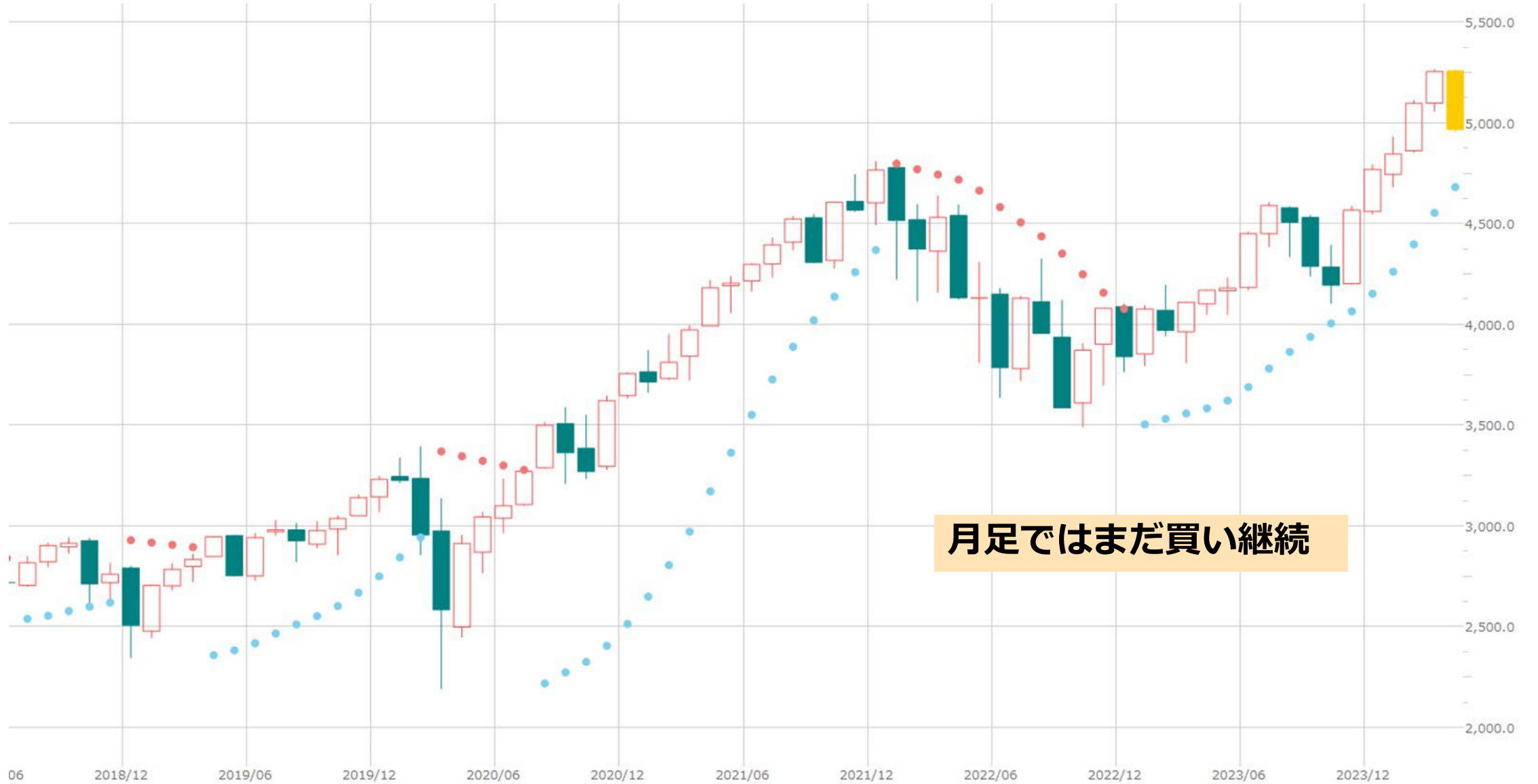
YouTubeでのライブ配信も実施いたしますので全国どこからでもご参加いただくことができます！
ライブ配信はお申し込み不要です。

S&P500 (週足)



4/12に売り転換

S&P500 (月足)



NASDAQ100 (週足)



NASDAQ100 (月足)



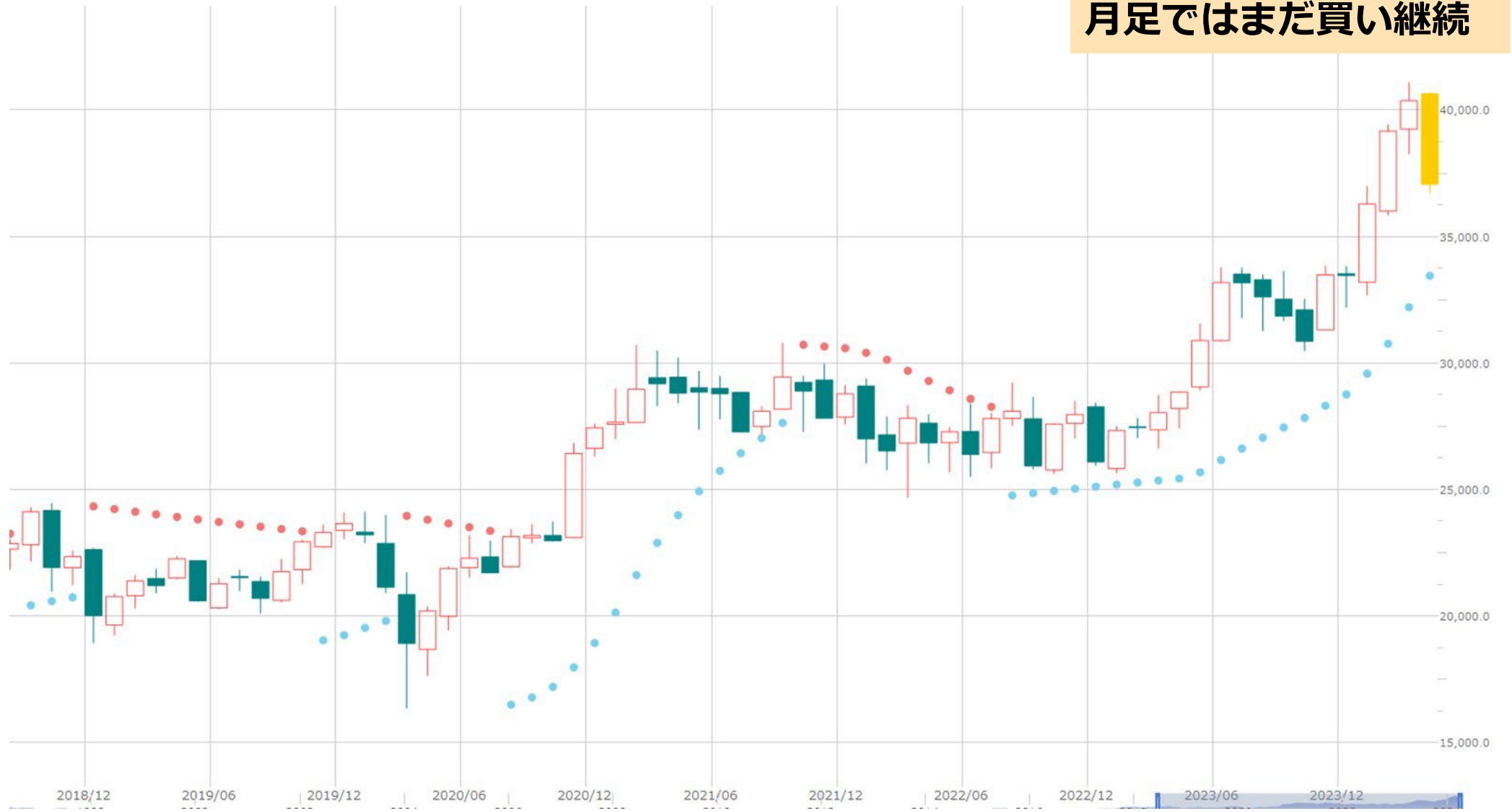
日経平均 (週足)

4/5に売り転換

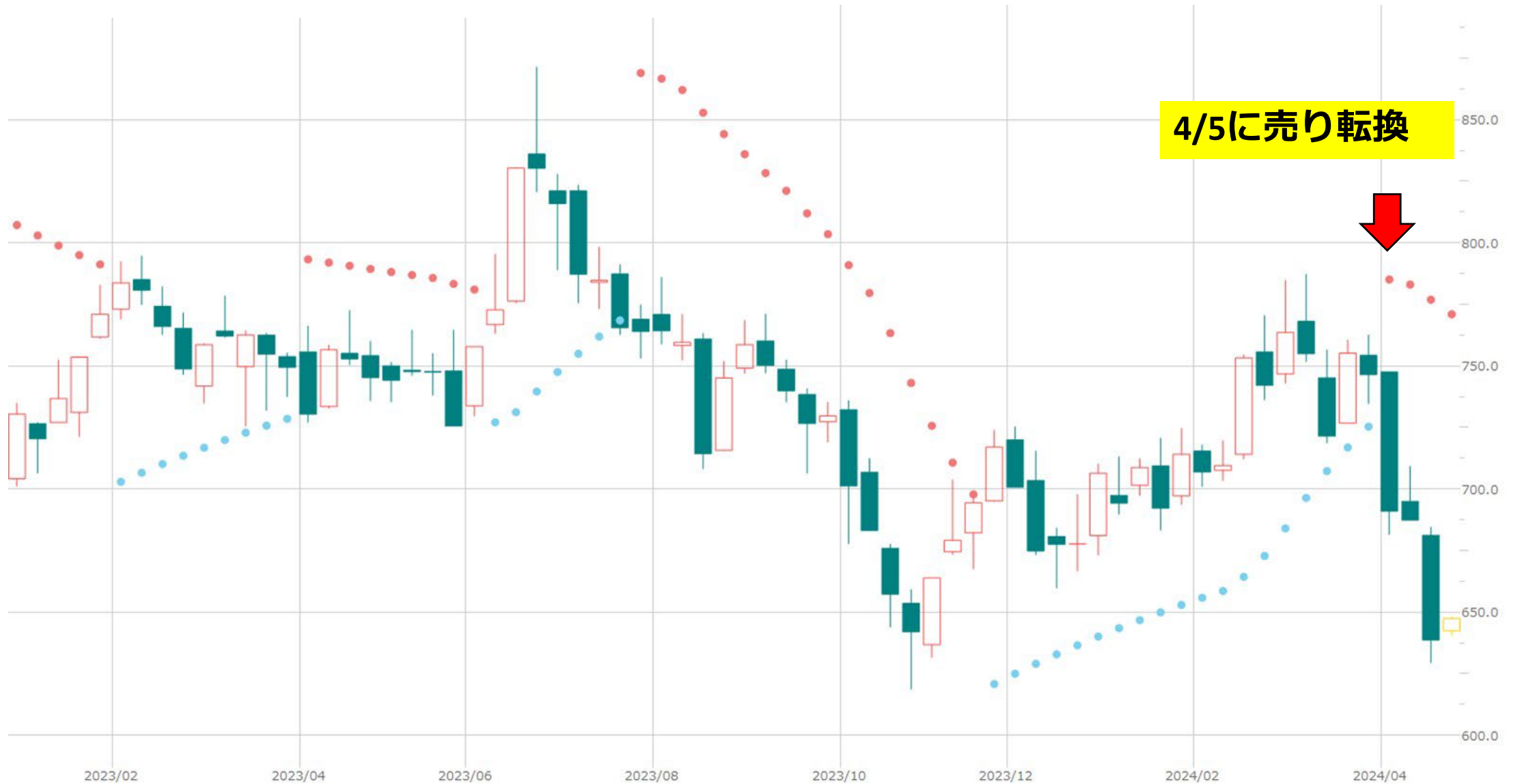


日経平均 (月足)

月足ではまだ買い継続



グロース250指数 (週足)



グロース250指数（月足）

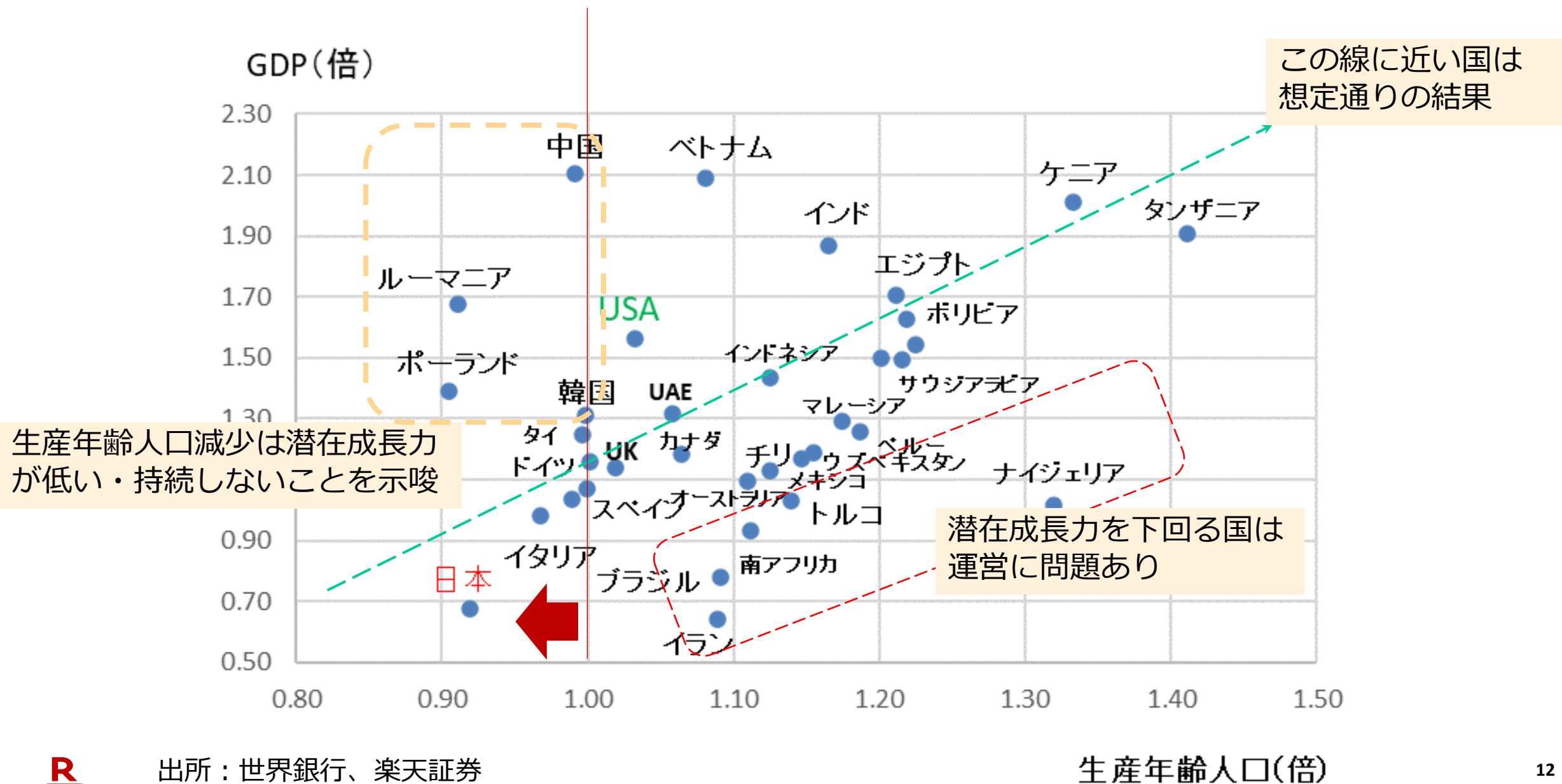


難しい相場こそ、長期目線に立ち戻る

⇒ どの国・地域に投資するべきか？

- 生産年齢人口（15－64歳）増減は...あくまで必要条件
- 成長阻害要因に注意
内乱、戦争、経済制裁、通貨暴落、政治腐敗など
- 国によっては経済統計が怪しいことも...

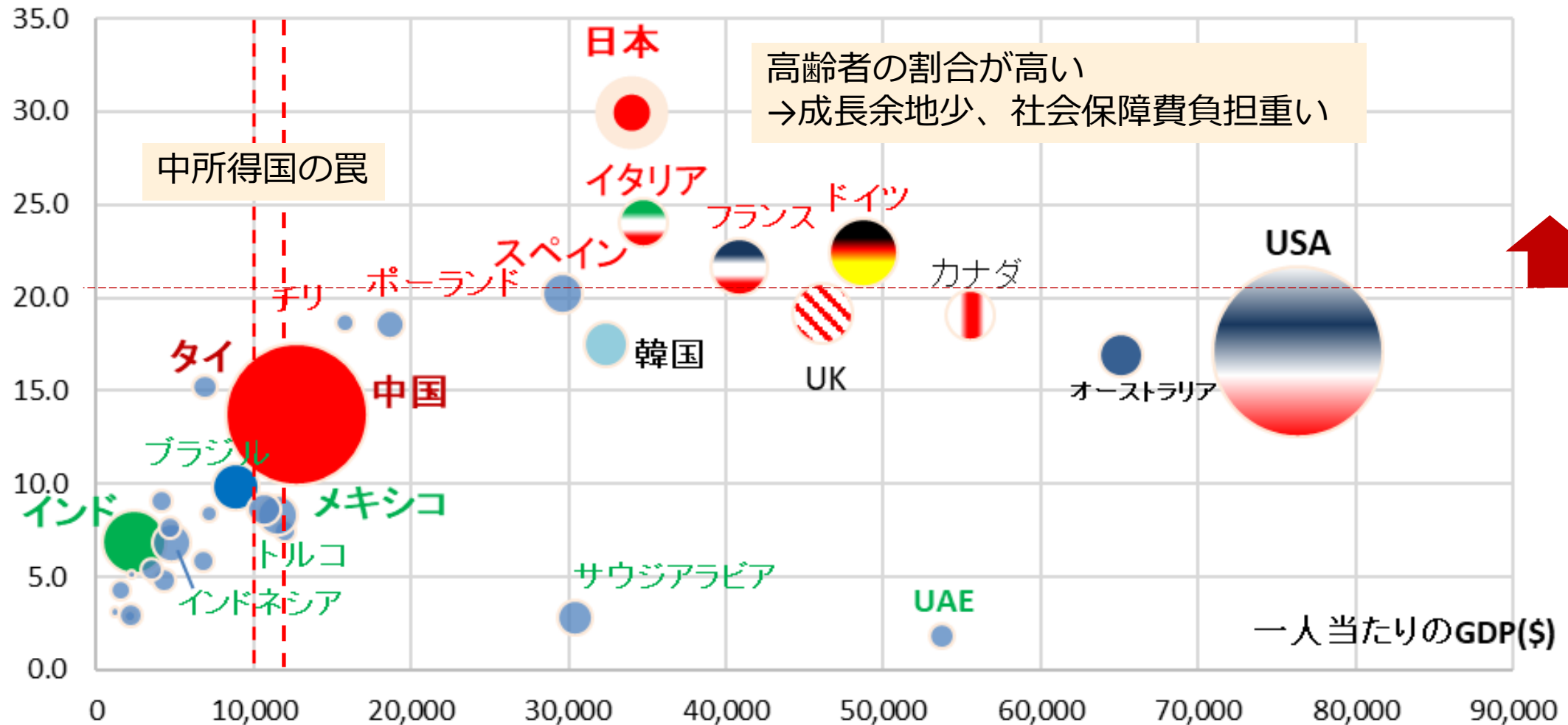
2012年～2022年のドル建GDPと生産年齢人口



日本、イタリア、ドイツ、フランスは停滞必須？

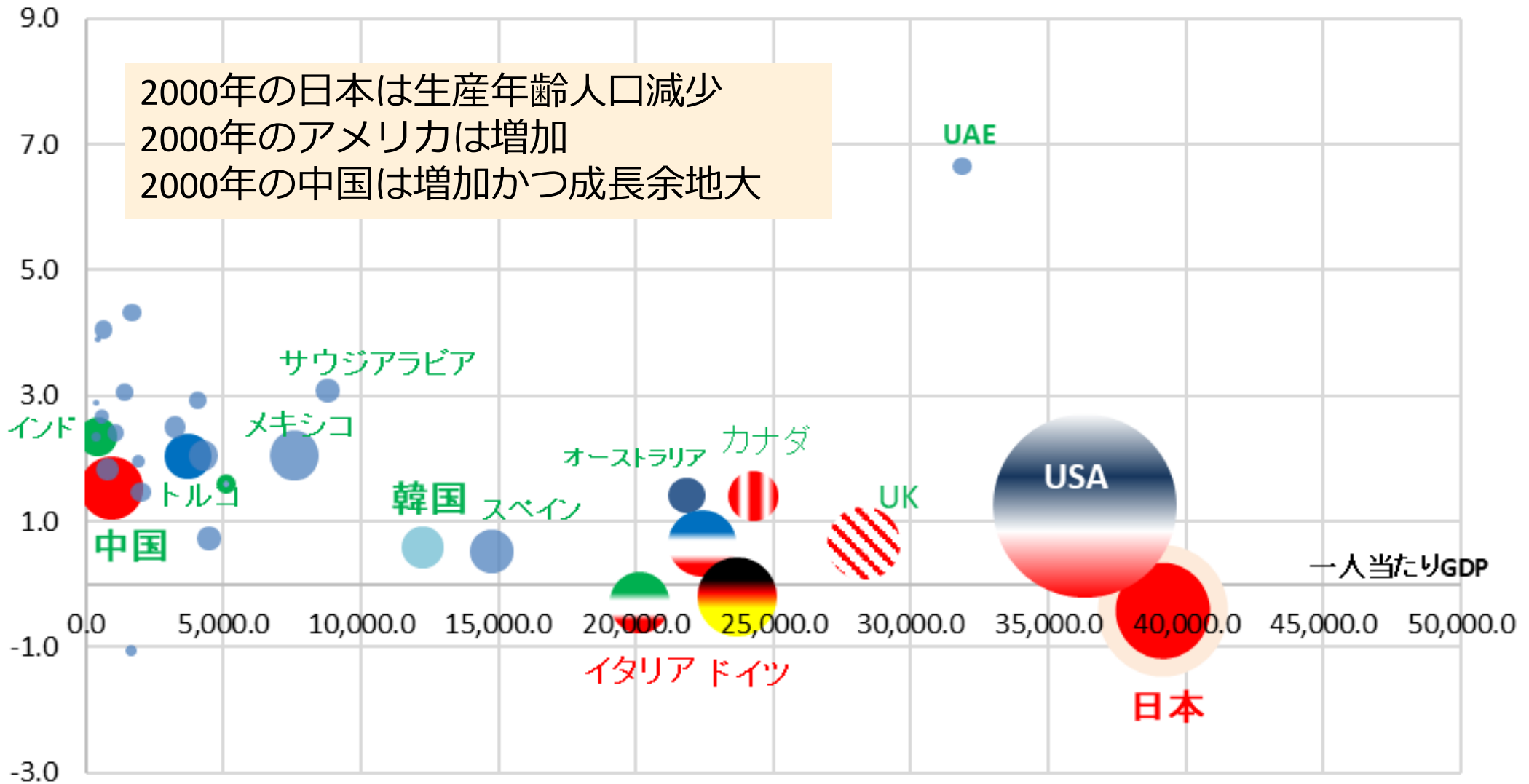
GDP、65歳以上割合と一人当たりGDP

65歳以上割合



生産年齢
人口増減%

2000年のGDP、生産年齢増減率と一人当たりGDP



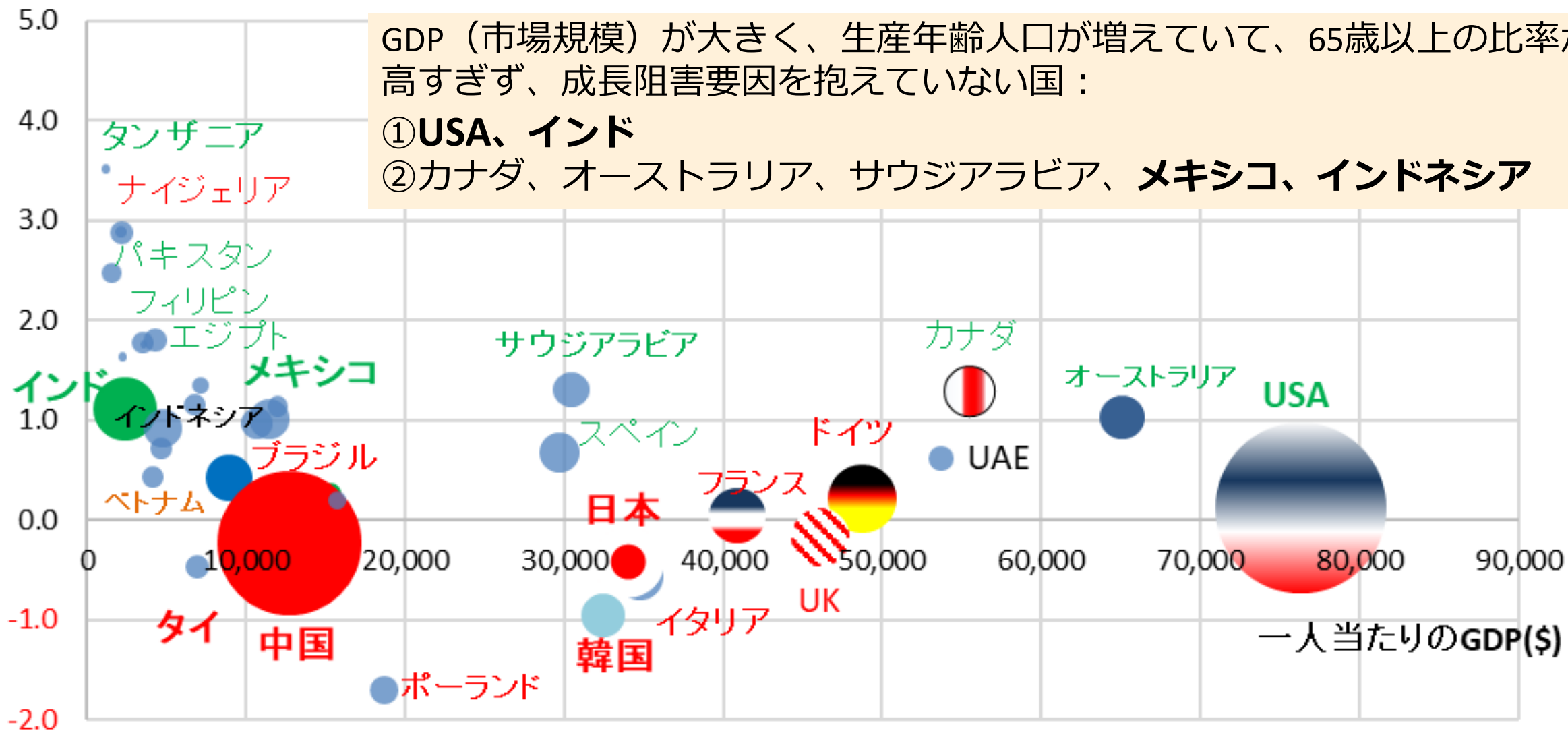
生産年齢
人口増減%

GDP、生産年齢増減率と一人当たりGDP

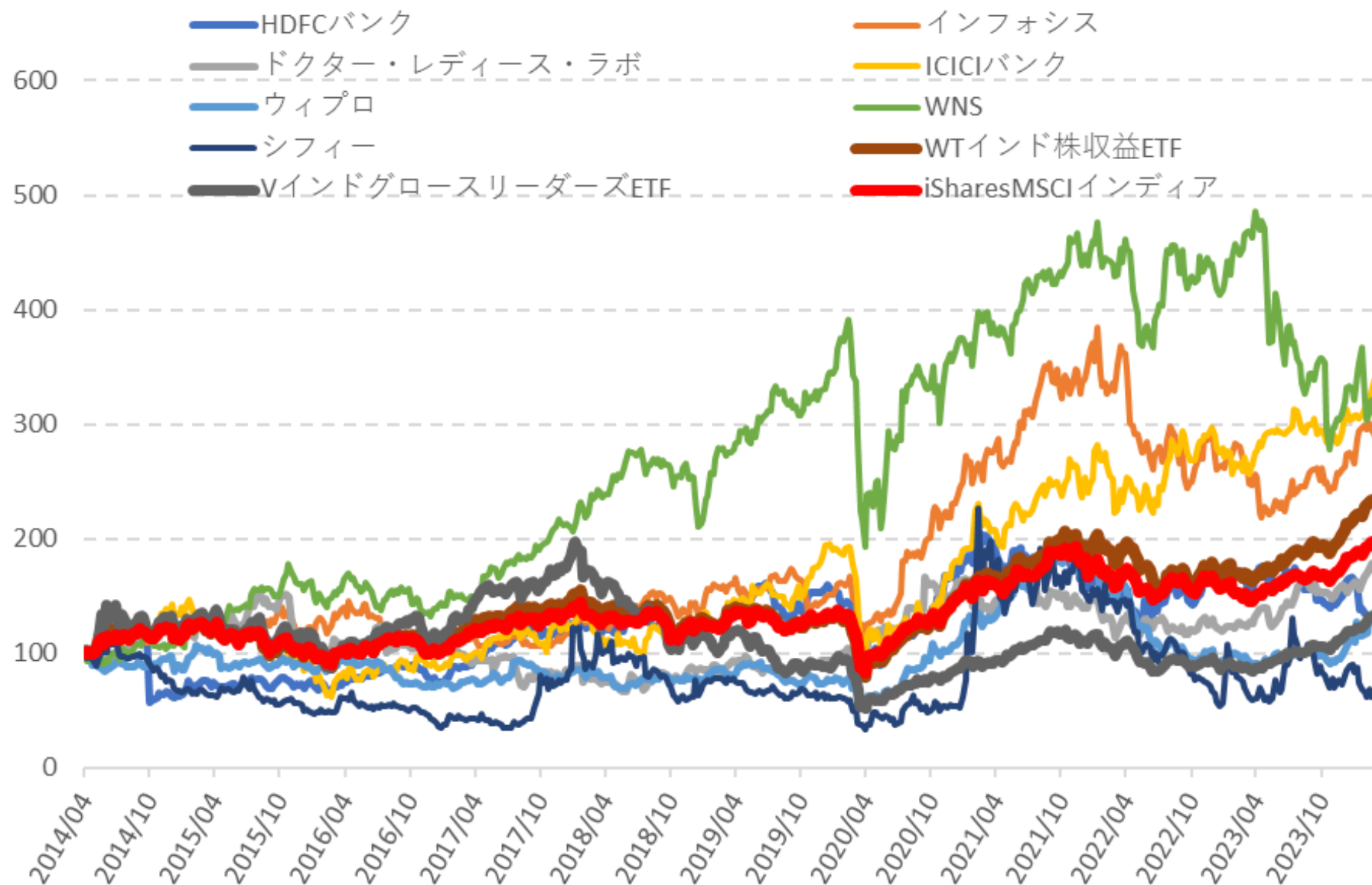
GDP（市場規模）が大きく、生産年齢人口が増えていて、65歳以上の比率が高すぎず、成長阻害要因を抱えていない国：

①USA、インド

②カナダ、オーストラリア、サウジアラビア、メキシコ、インドネシア



インドへの投資手段①:ADRとETF



インドへの投資手段②

ティッカー	銘柄名	事業内容	4/19	予PER	配当利回り	売上成長率	PEG	コメント
HDB	HDFCバンク	金融サービス複合企業	59.05	20.7	1.2%	11.5%	0.74	経済成長で金融 ニーズ増
IBN	ICICIバンク	銀行業	25.68	18.9	0.2%	12.8%	0.54	経済成長で金融 ニーズ増
INFY	インフォシス・テクノロジーズ	ITサービス、コンサルティング	16.81	22.0	2.6%	5.2%	2.25	10年売上成長率 13.8%
RDY	ドクター・レディース・ラボ	ハイデラバードに拠点を置く多国籍製薬企業	71.14	18.9	0.7%	6.6%	0.58	途上国市場に強 み
SIFY	シフィー	総合通信サービス	1.23	123.0	-	14.9%	-	
WIT	ウィプロ	IT及びコンサルティング	5.25	21.0	0.2%	6.1%	0.65	
WNS	WNS	物流等のビジネスプロセスマネジメント会社	47.85	14.6	-	7.5%	1.82	上位顧客離反で 株価急落
EPI	WTインド株収益ETF	好業績銘柄	44.10	-	0.1%	-	-	経費率0.83% 5年+83.58%
GLIN	ヴァンエックインドグロースリーダーETF	大型成長株 2020年に名称、投資対象変更	46.51	-	0.9%	-	-	経費率0.72% 5年+11.16%
投信	楽天・インド株 Nifty50インデックス・ファンド	NIFTY50連動	-	-	-	-	-	信託報酬0.308%

NISA1800万円ポジションの組み上がりイメージ（例1）

最速360万円/年×5年～90万円/年×20年

つみたて投資枠

600万円、Max 120万円/年

楽天・S&P500インデックス・ファンド

（信託報酬0.077%、残高ポイント還元0.028%、楽天証券のみ）

成長投資枠

600万円

(Voo)バンガードS&P500

経費率0.03%

成長投資枠

200万円

(GLDM) SPDRゴールド・ミニ

経費率0.10%

成長投資枠

200万円

(QQQM)インベスコNASDAQ100

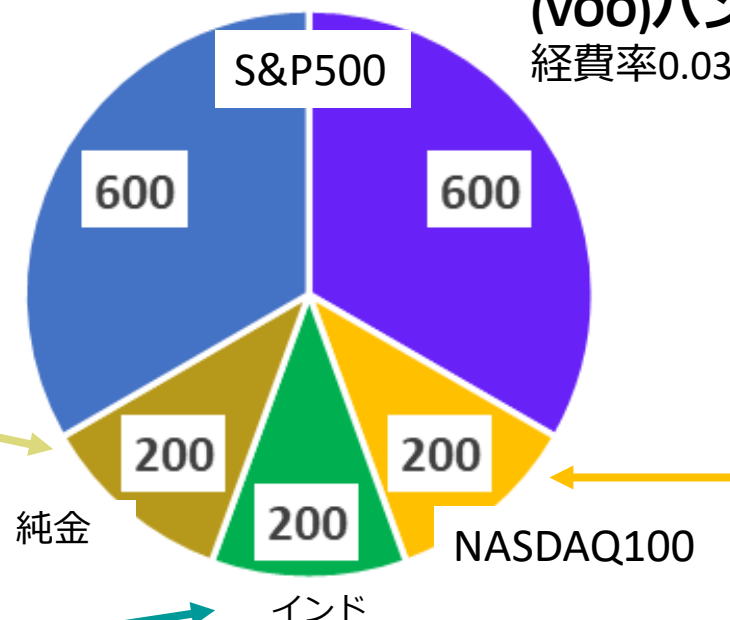
経費率0.15%

成長投資枠

200万円

楽天・インド株Nifty50投信

信託報酬0.308%



- S&P500 ETF
- NASDAQ100 ETF
- インド株投信
- 純金ETF
- S&P500投信

NISA1800万円ポジションの組み上がりイメージ（例2）

米国を減らし、メキシコとインドネシア追加

つみたて投資枠

600万円、Max 120万円/年
楽天・S&P500インデックス・ファンド
(信託報酬0.077%、残高ポイント還元0.028%、楽天証券のみ)

成長投資枠

200万円
(GLDM) SPDRゴールド・ミニ
経費率0.10%

成長投資枠

200万円
楽天・インド株Nifty50投信
信託報酬0.308%

成長投資枠

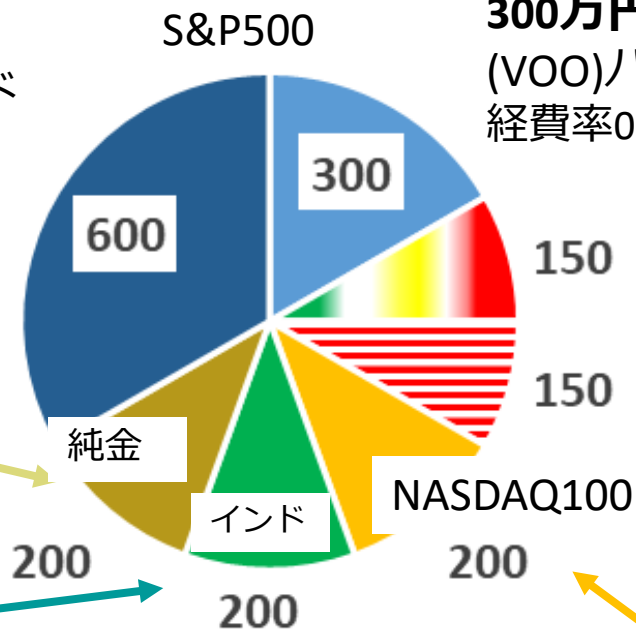
300万円
(VVO)バンガードS&P500
経費率0.03%

成長投資枠

150万円づつ
(EWW)iシェアーズMSCIメキシコETF
経費率0.50%
(EIDO)iシェアーズMSCIインドネシアETF
経費率0.59%

成長投資枠

200万円
(QQQM)インベスコNASDAQ100
経費率0.15%



- S&P500 ETF
- インドネシア ETF
- インド株投信
- S&P500投信
- メキシコ ETF
- NASDAQ100 ETF
- 純金ETF

これからの主要イベント

FOMC 5/1, 6/12, 7/31

米雇用統計 5/3, 6/7, 7/5

2024/4/26

日銀金融政策決定会合

2024/5/15

米国4月消費者物価指数 (CPI)

2024/5/20

トランプ氏機密文書持ち出しで初公判

2024/6/14

日銀金融政策決定会合

2024/7/15-18

共和党大会

2024/8/19-22

民主党大会

投資のポイント

- NISAは組み上がりイメージで長期投資 + NISA外で個別株順張り
- 「売るべし 買うべし 休むべし」

3月13日銘柄の振り返り

コード	銘柄名	事業内容	3/13,3/14	期間高値	2024/04/19	騰落率	コメント	判断
6517	デンヨー	可搬型エンジン発電機・溶接機	2,390	2,444	2,207	-7.7%	4/15週足×	出
6823	リオン	補聴器国内シェア首位、環境機器、微粒子計測器	2,948	3,115	2,899	-1.7%	4/26決算	出
A	アジレント・テクノロジー	化学分析機器大手。HPを源流	147.82	147.43	132.73	-10.2%	J&J医療部門業績	出
GEHC	GEヘルスケア・テクノロジーズ	医療・診断機器 GEからスピンオフ	88.48	92.18	84.49	-4.5%		○
LIN	リンデ	世界最大の産業ガス会社、米独に主要拠点、持株会社は英国	474.89	477.00	446.30	-6.0%		○

株価指数	騰落率
S&P500	-3.8%
NYダウ	-2.7%
NASDAQ100	-5.7%
日経平均	-4.5%
グローブス250	-13.5%

継続銘柄

コード	銘柄名	事業内容	3/13,3/14	期間高値	2024/04/19	騰落率	コメント	判断	計測開始	累積RTN
7269	スズキ	国内軽2強、インドシェア40%	1,545.2	1,845	1,712	10.8%	3月末4分割、インド好調、最高益	◎	2024/2/29	4.1%
CTVA	コルテバ	トウモロコシ、大豆などの種子、除草剤、生物製剤	55.30	58.16	53.96	-2.4%	農薬価格軟調	○	2024/2/28	-1.1%
IDXX	アイデックス ラボラトリーズ	ペット（コンパニオンアニマル）用の医療診断試薬及び関連製品	540.18	543.33	476.35	-11.8%	3/22 パラボリック週足売り転換	出	2024/2/28	-16.7%
TT	トレイン テクノロジーズ	ビル・住宅冷暖房、冷凍輸送システム	291.94	306.98	288.27	-1.3%	4/19パラボリック週足売り転換	出	2024/2/28	1.6%
6368	オルガノ	半導体向け純水製造装置、水処理薬品	7,340	7,770	7,280	-0.8%	3/8パラボリック週足売り転換	出	2024/1/31	19.0%
LHX	L3ハリス・テクノロジーズ	防衛、民間情報統合管理システム	215.72	216.17	205.45	-4.8%	3/22パラボリック週足売り転換	出	2024/2/1	-1.4%
ORCL	オラクル	データベース管理システムの企業向けソフトウェア開発・販売	125.52	132.77	114.88	-8.5%	4/19パラボリック週足売り転換	出	2024/2/1	-0.6%
TXT	テキストロン	航空、軍事、機械、金融のコングロマリット	92.20	97.33	93.30	1.2%		◎	2024/2/1	8.7%
URI	ユナイテッド・レンタルズ	世界最大の機器レンタル会社	668.43	729.91	628.34	-6.0%	4/12パラボリック週足売り転換	出	2023/12/27	8.5%
6294	オカダアイオン	破碎・解体用建機、林業機械	2,771	3,205	2,851	2.9%	4/19パラボリック週足売り転換	出	2023/11/30	22.9%
ASML	ASMLホールディング	チップ製造装置、半導体装置システムの開発・製造	968.78	1,022.66	859.54	-11.3%	3/22パラボリック週足売り転換	出	2023/11/29	25.0%
ECL	エコラボ	排水処理、洗浄・消毒、感染予防	225.18	231.86	218.16	-3.1%	4/12パラボリック週足売り転換	出	2023/9/13	21.0%
ELAN	エランコ・アニマル・ヘルス	ペット、家畜用予防薬、治療薬	15.91	16.51	12.95	-18.6%	3/15パラボリック週足売り転換	出	2023/9/13	11.3%
CTSH	コグニザント・テクノロジー・ソリューションズ	インド、チェンナイ発祥の多国籍ITサービス企業	77.02	77.14	67.44	-12.4%	3/15パラボリック週足売り転換	出	2023/8/23	-4.3%
ROP	ローパーテクノロジー	医療、輸送、食品、建設などの多分野でソリューション提供ニッチトップを幅広く買収	549.52	565.00	534.38	-2.8%	4/19パラボリック週足売り転換	出	2023/6/28	13.4%

4月24日の投資アイデア

- 森を見る ⇒ マーケット全体（株価指数）の月足チェック
- 逆行高銘柄投資は順張り順守、ほったらかし厳禁

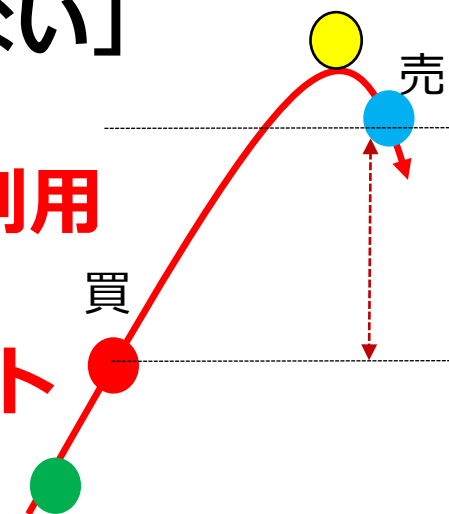
コード	銘柄名	事業内容	4/19	予PER	配当利回り	売上成長率	PEG	カタリスト
5108	ブリヂストン	タイヤ世界首位級	6,692	12.4	3.0%	5.0%	0.97	値上げ浸透、海外売上78%
5802	住友電工	電線首位、自動車ハーネス、光ファイバー大手	2,385	14.1	2.7%	18.9%	0.84	自動車ハーネス伸び最高益
LMT	ロッキード・マーチン	F35、イージス戦闘システム、軍用ヘリなどを生産する軍需企業	463.87	17.8	2.8%	9.6%	1.81	中東情勢、米大統領選
WFC	ウェルズ・ファーゴ	米国の商業銀行、Big 4 banksの一角	60.35	12.0	2.4%	1.4%	1.18	コスト削減
WMT	ウォルマート	米国、アフリカ、カナダ、中南米で小売業	59.53	25.4	1.4%	3.9%	1.34	消費者の節約姿勢続く

(参考) 週イチじっくり投資のツボ

利益を伸ばす投資法：

「上がる銘柄を買い、下がり始めたら売る = 最高値は狙わない」

- パラボリック と トレーリングストップを併用
- 国内株：MSIIかiSPEEDアルゴ「**トレーリング注文**」を利用
- 米国株：ホームページ「テクニカルチャート」でパラボリック週足を**週末にチェック**、**逆指値リセット**



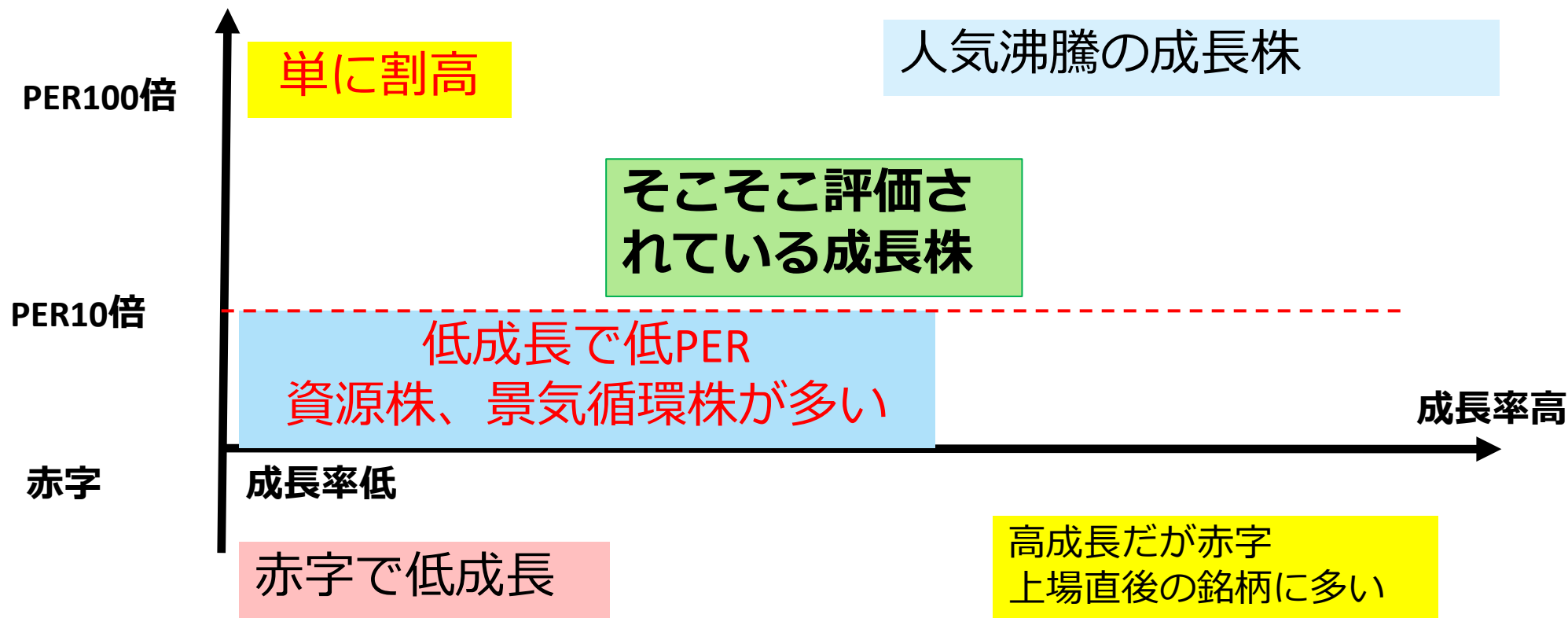
底堅い銘柄を探す3つの基準

- **直近決算が黒字**で、今期以降も**増収増益**見込み
- 割高でない（1 - 2年後の予想PERで10 - 30倍程度）
- 時価総額が**300億円**、**USD300mil**超（目安）

PER（株価収益率）

PER = 株価 ÷ 1株当たりの利益 （翌期の予想PERが最重要）

⇒利益が上がれば分配（配当）されなくても株主の持ち分は増える



PEG (ペグ レシオ : Price Earnings Growth Ratio)

PEG = PER ÷ 1株当たりの利益 (EPS) の増加率

⇒ 成長率を加味して割高、割安を見る指標 1以下で割安、2超で割高

