

先取り★マーケットレビュー

今回のテーマ：FXテクニカルウォッチ0217

2021年02月17日（水）
楽天証券 FX事業本部
永倉 弘昭

取引数量ランキング

- ✓ 年明け以降もドル円の日中変動率は0.5%
- ✓ 変動の大きい通貨ペアは、ランド円1.75% ペソ円1.4%

ランク	通貨ペア 1月	日中 変動率※1	通貨ペア (12/1~12/27)	日中 変動率※1
1	ドル円	0.5%	ドル円	0.5%
2	ユーロドル	0.6%	豪ドル円	0.7%
3	豪ドル円	0.9%	ポンド円	0.9%
4	ポンド円	0.6%	ユーロドル	0.6%
5	ユーロ円	0.5%	ユーロ円	0.5%
10	トルコ円	1.4%	トルコ円	1.4%

※ 当社取引実績より作成

※1 変動率は毎日のレンジを終値で除した数値の平均

テクニカル探索

✓ 見当たらず



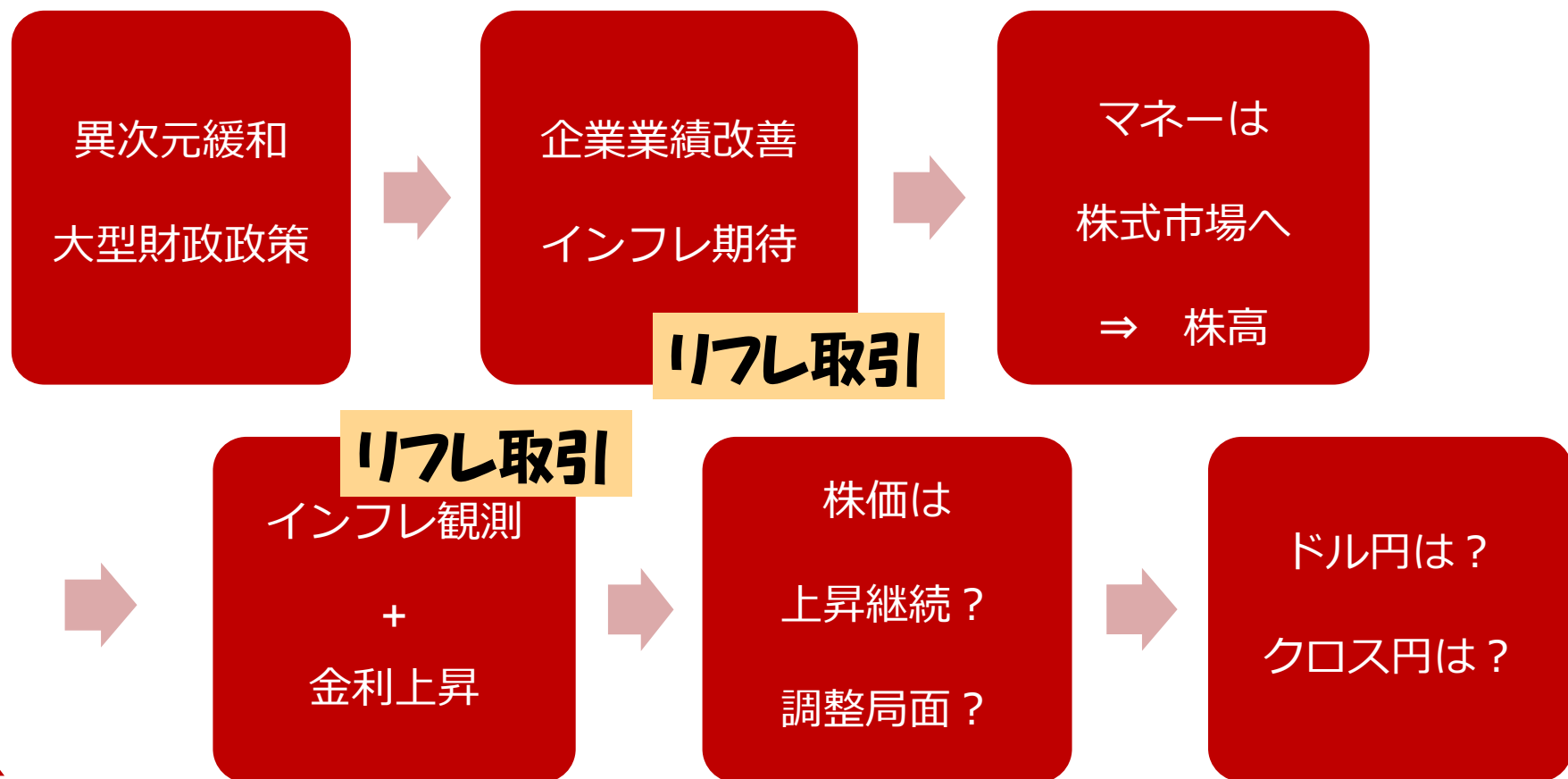
トウシルより

	テクニカル	通貨ペア
1	三尊	見当たらず
2	抱き線/はらみ線	見当たらず
3	Wボトム	見当たらず



注目ワード：リフレ取引、リフレトレード

2020年後半くらいよりリフレ取引が活発に。
リフレ取引により、
商品や景気循環株といった経済成長や物価圧力との
関連性が高い資産が買われているようだ。



消費者物価指数と景気指数に注目

日付	国名	主要経済指標	前回	予想	結果	前回比
2月3日	米	1月総合購買担当者景気指数（PMI、改定値）	58		58.7	+1.2%
2月3日	米	1月サービス部門購買担当者景気指数（PMI、改定値）	57.5	57.4	58.3	+1.4%
2月10日	米	1月消費者物価指数（CPI）（前月比）	0.40%	0.30%	0.30%	▲25.0%
2月10日	米	1月消費者物価指数（CPI）（前年同月比）	1.40%	1.50%	1.40%	0.0%

2月1日	ユーロ	1月製造業購買担当者景気指数（PMI、改定値）	54.7	54.7	54.8	+0.2%
2月3日	ユーロ	12月卸売物価指数（PPI）（前年同月比）	0.40%	0.70%	0.80%	+100%
2月3日	ユーロ	1月消費者物価指数（HICPコア指数）（前年同月比）	0.20%	0.90%	1.40%	+600%

2月1日	イギリス	1月製造業購買担当者景気指数（PMI、改定値）	52.9	52.9	54.1	+2.3%
2月3日	イギリス	1月サービス部門購買担当者景気指数（PMI、改定値）	38.8	38.8	39.5	+1.8%
2月17日	イギリス	1月消費者物価指数（CPI）（前月比）	0.30%	-0.40%		
2月17日	イギリス	1月消費者物価指数（CPI）（前年同月比）	0.60%	0.50%		

2月17日	カナダ	1月消費者物価指数（CPI）（前月比）	-0.20%			
2月17日	カナダ	1月消費者物価指数（CPI）（前年同月比）	0.70%			

2月1日	トルコ	1月製造業購買担当者景気指数（PMI）	50.8		54.4	+7.1%
2月3日	トルコ	1月消費者物価指数（CPI）（前月比）	1.25%	1.40%	1.68%	+34.4%
2月3日	トルコ	1月消費者物価指数（CPI）（前年同月比）	14.60%	14.70%	14.97%	+2.5%

2月17日	南ア	1月消費者物価指数（CPI）（前月比）	0.20%	0.50%		
2月17日	南ア	1月消費者物価指数（CPI）（前年同月比）	3.10%	3.30%		

FXテクニカルウォッチ0217

2/17 ドル円（日足）ボリンジャーバンド、指数平滑移動平均線

✓ 200日線超で続伸も上昇余地あり

✓ 昨年3月末からの半値戻し107.15銭近辺の売買動向が鍵



2/17 ユーロ円（日足）ボリンジャーバンド

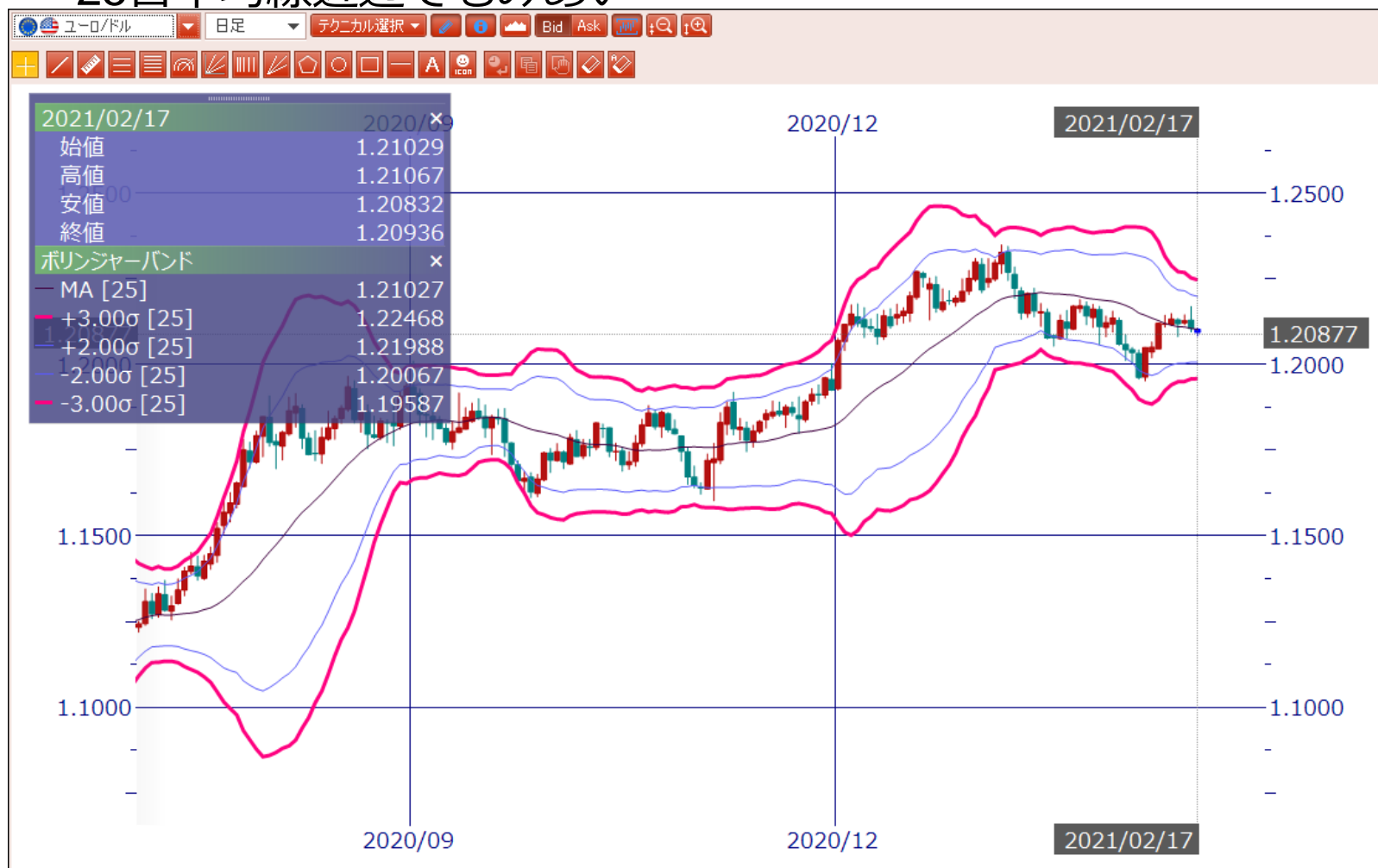
✓ ユーロドル下落で下押すも、ドル円上昇で128円達成



2/17 ユーロドル日足 ボリンジャーバンド

✓ 景気回復後退見通しから、ユーロ売り

✓ 25日平均線近辺でもみあい



2/17 豪ドル米ドル (日足)

- ✓ 豪ドルは資源高を背景に、上昇トレンド継続中
- ✓ 本夏までには0.8000到達もあるか？調整局面もあり



2/17 豪ドル円（日足）指数平滑移動平均線

- ✓ 資源高を背景に200日線超え、上昇。84円ターゲット
- ✓ 2σ超えで一旦調整をみる



2/17 ポンド円（日足&週足） ボリンジャーバンド

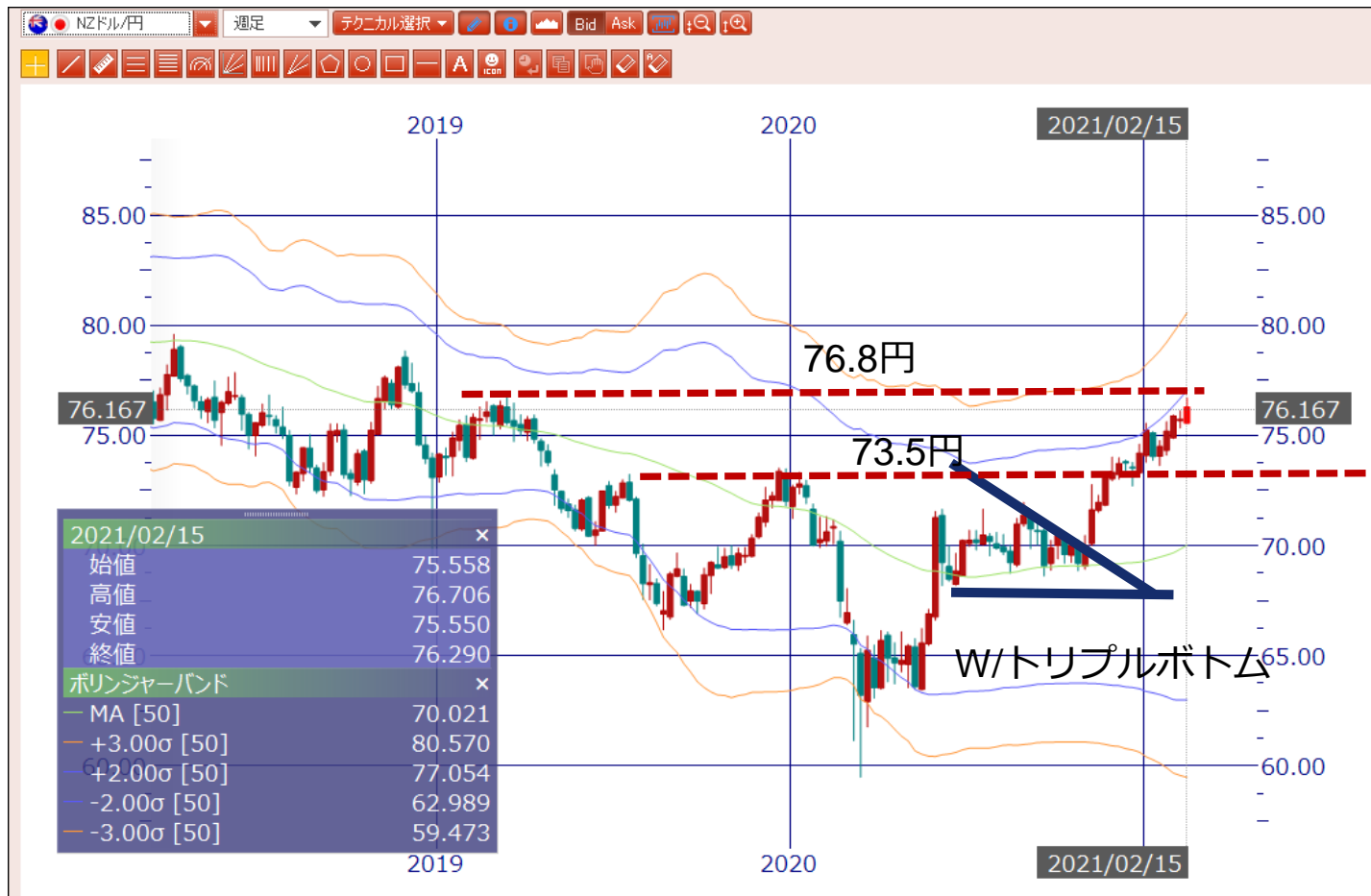
✓ 日足、週足ともに3σ近辺、調整う注意手段か



マーケットスピードFXより当社作成 2/17

2/17 : NZD円 (週足)

- ✓ ペナント抜け上昇。76.8円水準まで上昇、下値目途73.5円で一旦調整か
- ✓ ターゲットは76.8 ⇒ 78.8 (2018/12高値)



2/17：メキシコペソ円（日足） ボリンジャーバンド

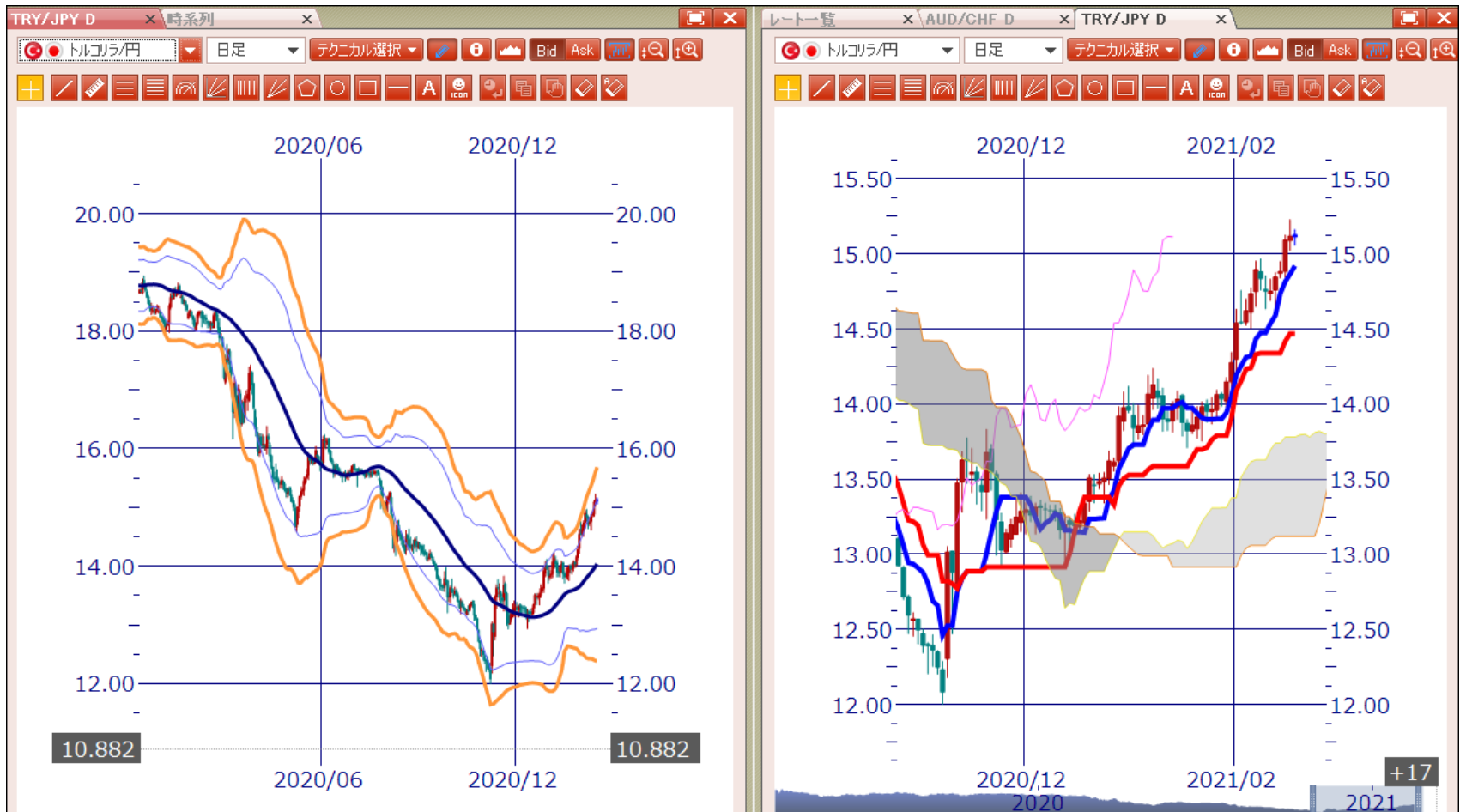
- ✓ ペソ高： 原油価格上昇、米好景気
- ✓ ペソ安： 米金利上昇による資金流出



2/17 トルコリラ円（日足） ボリンジャー & 1目均衡表

- ✓ 金融/財政政策の変更が好感されトルコリラ高継続
- ✓ 3σまで若干余地あるが、懸念材料もそろそろ

経常収支赤字、インフレ動向（高止まりがリスク）、欧米による制裁リスク



FXサービスのご紹介

【告知】 2021/1/25 CFD取引開始

取引ツール： MT4

取扱い銘柄：

銘柄名 (日本語表記)	参照原資産/取引所	価格表示		1Lotあたりの価額
		呼び値	表示例	
JP225 (日本225)	日経225先物 / CME	0.01円	25000.55	株価指数×10
US30 (米国30)	NYダウ先物 / CME	0.01ドル	30000.55	株価指数×1
US500 (米国500)	S&P500先物 / CME	0.01ドル	3499.55	株価指数×1
NAS100 (米国NAS100)	NASDAQ100先物 / CME	0.01ドル	12005.55	株価指数×1
UK100 (イギリス100)	イギリスFTSE100先物 / ICE	0.01ポンド	6300.55	株価指数×1
GER30 (ドイツ30)	ドイツDAX先物 / EUREX	0.01ユーロ	12500.55	株価指数×1
EU50 (ユーロ50)	ユーロ・ストックス50先物 / EUREX	0.01ユーロ	3300.55	株価指数×1

(当社HPより作成)

CFD取引と株価指数先物の違い

	CFD銘柄	株価指数先物
取引銘柄例	日本225 (JP225)	日経225ミ二
取引手数料	無料	35円+消費税/1枚
取引時間	8:30～翌6:55	8:45～15:15 (日中)
	7:30～翌5:55(夏時間の場合)	16:30～翌5:30 (夜間)
呼値	1円	5円
取引単位	日本225取引価格の10倍/Lot	日経225ミ二先物価格の100倍/枚
価格が5円 変動した時の損益	±50円/Lot	±500円/枚
発注時必要証拠金	約2.3万円/Lot ※1	SPAN証拠金123,000円/枚 ※2
レバレッジ	10倍	約19倍 ※3
限月	なし	あり
追加証拠金 (追証)	なし	あり
強制決済 (ロスカット)	証拠金維持率が100%以下になった時点で、損失の大きい建玉から順番に強制決済されます	追加証拠金を期限内に解消できなかった場合は、全建玉が強制決済されます。

(当社HPより作成)

※1発注時必要証拠金の計算方法 (2020年10月27日の終値を参考)
 2020年10月27日の終値×取引単位/レバレッジ=23,485円×10/10倍=23,485円
 ※22020年10月27日(月)のSPAN証拠金額を参考
 ※3レバレッジの計算方法:
 2020年10月27日の終値×取引単位/SPAN証拠金=23,485円×100倍/123,000円≒19倍

CFD取引と海外先物取引の違い

	CFD銘柄	海外先物
取引銘柄例	米国30 (US30)	E-mini Dow
取引手数料	無料	4.5ドル+消費税/片道1枚あたり
取引時間	8:30～翌6:10	8:00～翌7:00
	7:30～翌5:10 (夏時間)	7:00～翌6:00 (夏時間)
呼値	0.01ドル	1ドル
取引単位	米国30取引価格の0.1倍	E-mini Dow取引価格の5倍
価格が1ドル変動時の損益	±1ドル/Lot	±5ドル/枚
発注時必要証拠金	約2.9万円 (0.1Lot) ※1	10,450ドル (1枚) ※2
レバレッジ	10倍	約13倍 ※3
限月	なし	あり
追加証拠金 (追証)	なし	あり
強制決済 (ロスカット)	証拠金維持率が100%以下になった時点で、損失の大きい建玉から順番に強制決済されます。	追加証拠金を期限内に解消できなかった場合は、全建玉が強制決済されます。
FXや国内先物・OPとの損益通算	可 (申告分離課税率: 一律20.315%)	不可 (総合課税率 5%～45%)

(当社HPより作成)

※1発注時必要証拠金の計算方法: (2020年10月26日の終値を参考)

2020年10月26日の終値×取引単位/レバレッジ×ドル円為替レート = 27,685ドル×0.1/10倍×105円=29,069円

※22020年10月26日当社発注時証拠金を参考

※3レバレッジの計算方法:

2020年10月26日の終値×取引単位/発注証拠金 = 27,685ドル×5倍/10,450ドル=13倍

【FXDemo取引】

スマホで楽天FX取引を練習しよう



メールアドレスをお持ちなら、どなたでも簡単にお申込みいただけます！

https://rfx.rakuten-sec.co.jp/demo/index.html?l-id=fxtop-full-banner_rfx_demo

STEP1
利用規定等をよく読んでネットで申込み

お客様情報の入力
ニックネーム 20文字以内
例) 57575757
1. ニックネーム
金融ひらがな、金融カタカナ、英数字で入力してください。同一ニックネームがすでに登録されている場合は使用できません。
メールアドレス
例) rakuten@xxxx.ne.jp
2. メールアドレス
よくお読みの上、ご入力ください。
パスワード 8桁以上16桁以内
3. パスワード
半角英数字、記号で入力してください。
楽天証券口座保有
4. 楽天証券の口座有無
選択してください
楽天証券の口座保有状況についてご確認ください。

STEP2
iSPEEDFXアプリをダウンロード



iPhone



アンドロイド

STEP3
デモ画面にログインして、さあ練習開始！！

デモもリアルも同じアプリを利用！



※「デモ」を選択

楽天証券バイナリーオプション

9月中旬提供開始予定

業界初!※ **楽天ポイント**で
取引可能なバイナリーオプション!

1ポイントから
利用可能!

らくオプ

(当社HPより作成)

取扱い通貨ペア
ドル円、ユーロ円、ポンド
円、豪ドル円、ユーロドル

楽天ポイント
で取引可能!!

- バイナリーオプション口座開設受付開始中
- 2020年9月28日より、バイナリーオプション取引サービス「らくオプ」の提供を開始

「らくオプ」とは...

楽天証券が提供するバイナリーオプション取引です。

バイナリーオプションとは、通貨ペアの為替レートが一定時間後に、指定したレートより上回るか下回るかを予測する取引です。予測通りになった場合は、一定の金額（ペイアウト）を得ることができるサービスです。

iSPEED FX チャートの形状を利用してみよう

楽天FXで提供している全26通貨ペアのチャートの形状を「通貨ペア別」「トレンド別」で簡単に確認でき、お取引の参考情報として利用することができます。

通貨ペア別



トレンド別



選べる時間足は12種類！



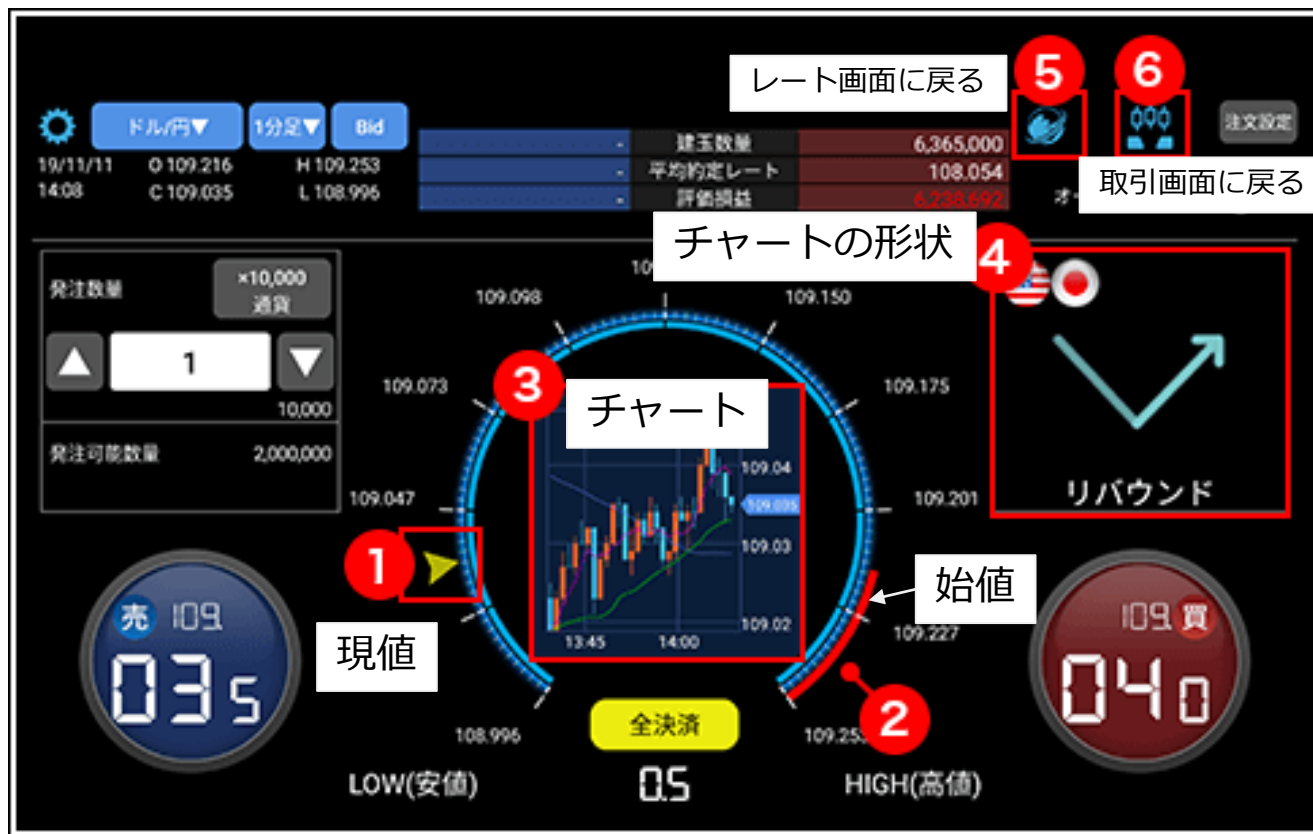
チャートの形状のつかいかた

「チャートの形状」へは、「マーケット」から
2回ボタンを押すだけ！！



サークルメーター

※iSpeedFXより当社作成



- ① 日足ローソク足をサークル（円）に、スピードメーター的に表示 → サークルメーター
- ② 中央のチャートと同じ時間足のチャートの形状を表示

外国為替証拠金取引（FX）のリスクと費用等について

外国為替証拠金取引(FX)の取引にかかるリスク

外国為替証拠金取引（FX）は、取引通貨の価格変動や、スワップポイントの支払いにより、損失が生じるおそれがあります。また、外国為替証拠金取引（FX）は少額の証拠金で、その差し入れた証拠金を上回る金額の取引をおこなうことができるため、大きな損失が発生する可能性があります。また、その損失額は差し入れた証拠金を上回るおそれがあります。

外国為替証拠金取引（FX）の取引にかかる費用等

外国為替証拠金取引（FX）の取引手数料は無料です。なお、取引にあたっては各通貨の売付価格と買付価格には差（スプレッド）があります。スプレッドは通貨ペアごとに異なります。

証拠金について

〔楽天FX口座〕

レバレッジコースに応じて取引金額の4%～100%(最大レバレッジ25倍)の証拠金が必要となります。

(法人のお客様の場合は、取引金額に当社が定める証拠金率(*)を乗じた金額以上の証拠金が必要となります。)

〔楽天MT4口座〕

想定元本の4%以上の証拠金が必要となります。(法人のお客様の場合は、想定元本に当社が定める証拠金率(*)を乗じた金額以上の証拠金が必要となります。)

*当社は、金融先物取引業協会が算出した「為替リスク想定比率」以上となる証拠金率を通貨ペアごとに定めております。「為替リスク想定比率」とは、金融商品取引業等に関する内閣府令第117条第27項第1号に規定される定量的計算モデルを使い算出されるものです。

スプレッドについて【(例外あり)について】

通常時は広告表示のスプレッドでお取引いただいておりますが、為替市場における取引高の低下又は売買が一方向に集中しているなどの状況においてはスプレッドが広がる場合があります。また、広告表示の値は実際の取引時のスプレッドを保証するものではなく、お客様の約定結果による実質的なスプレッドが広告表示の値と合致しない場合がありますのでご注意ください。なお、スプレッドの拡大は、以下のような状況において発生する場合があります。

■平日早朝時（概ね6時30分～7時30分※サマータイム期間中は一時間繰り上がります） ■国内外の金融市場休場日（海外のクリスマス休暇や年末年始など） ■主要経済指標の発表前後 ■震災などの天変地異や政変又は金融・経済関連の重大な出来事などの突発事象の発生時

■ご注意事項

本資料は、勉強会の為に作成されたものであり、有価証券の取引その他の取引の勧誘を目的としたものではありません。投資に関する最終決定はお客様ご自身の判断でなさるようお願いいたします。本資料及び資料にある情報をいかなる目的で使用される場合におきましても、お客様の判断と責任において使用されるものであり、本資料及び資料にある情報の使用による結果について、当社は何らの責任を負うものではありませんのでご理解ください。

お客様よりご提示いただきました情報以外で記載しております価格、数値、金利等は概算値または予測値であり、諸情勢により変化し、実際とは異なる場合がございます。また、本資料は将来の結果をお約束するものではありません。尚、お取引を締結する際に実際に用いられる価格または数値を表すものでもございませんので、予めご了承くださいませます様お願い申し上げます。

商号等：楽天証券株式会社／金融商品取引業者 関東財務局長（金商）第195号、商品先物取引業者
加入協会：日本証券業協会、一般社団法人金融先物取引業協会、日本商品先物取引協会、
一般社団法人第二種金融商品取引業協会、一般社団法人日本投資顧問業協会

店頭CFD取引にかかるリスクと費用等について

CFD取引にかかるリスク

CFD取引は、お取引の対象となる銘柄の価格変動、金利相当額、配当相当額、価格調整額の支払い、各国の経済、社会情勢、金融政策、金融指標等の変動により損失が生じるおそれがあり、投資元本が保証されたものではありません。また、CFD取引は差し入れた証拠金を上回る金額の取引をおこなうことができるため大きな損失が発生する可能性があります。その損失額は差し入れた証拠金を上回るおそれがあります。

CFD取引にかかる費用等

CFD取引の取引手数料は無料です。なお、取引にあたっては各銘柄の売付価格と買付価格には差（スプレッド）があります。スプレッドは銘柄ごとに異なります。詳しくは取引説明書等をご確認ください。

証拠金について

株価指数CFDは個人口座、法人口座とも取引の額に対して10%以上、商品CFDは個人口座、法人口座とも取引の額に対して5%以上の証拠金が必要となります。

■ご注意事項

本資料は、勉強会の為に作成されたものであり、有価証券の取引その他の取引の勧誘を目的としたものではありません。投資に関する最終決定はお客様ご自身の判断でなさるようお願いいたします。本資料及び資料にある情報をいかなる目的で使用される場合におきましても、お客様の判断と責任において使用されるものであり、本資料及び資料にある情報の使用による結果について、当社は何らの責任を負うものではありませんのでご了承ください。

お客様よりご提示いただきました情報以外で記載しております価格、数値、金利等は概算値または予測値であり、諸情勢により変化し、実際とは異なる場合がございます。また、本資料は将来の結果をお約束するものではありません。尚、お取引を締結する際に実際に用いられる価格または数値を表すものでもございませんので、予めご了承くださいますようお願い申し上げます。

商号等：楽天証券株式会社／金融商品取引業者 関東財務局長（金商）第195号、商品先物取引業者
加入協会：日本証券業協会、一般社団法人金融先物取引業協会、日本商品先物取引協会、
一般社団法人第二種金融商品取引業協会、一般社団法人日本投資顧問業協会

店頭通貨バイナリーオプション取引にかかるリスクと費用等について

店頭通貨バイナリーオプション取引にかかるリスク

当社の取扱う店頭通貨バイナリーオプションは満期時（判定時刻）に権利が自動行使されるヨーロッパタイプのオプション取引です。取引対象である通貨の価格変動が予測通りとなった場合には利益が得られることもある反面、予想が外れ権利が消滅した場合、支払ったオプションの購入金額を全額失うこととなります。また、オプションの購入価格と売却価格には差（スプレッド）があり売却時に損失を被る可能性があります。

店頭通貨バイナリーオプション取引にかかる費用等

店頭通貨バイナリーオプション取引の取引手数料は無料です。

オプションの購入価格について

1枚あたりの最大購入価格は999円です。

■ご注意事項

本資料は、勉強会の為に作成されたものであり、有価証券の取引その他の取引の勧誘を目的としたものではありません。投資に関する最終決定はお客様ご自身の判断でなさるようお願いいたします。本資料及び資料にある情報をいかなる目的で使用される場合におきましても、お客様の判断と責任において使用されるものであり、本資料及び資料にある情報の使用による結果について、当社は何らの責任を負うものではありませんのでご了解ください。

お客様よりご提示いただきました情報以外で記載しております価格、数値、金利等は概算値または予測値であり、諸情勢により変化し、実際とは異なる場合がございます。また、本資料は将来の結果をお約束するものではありません。尚、お取引を締結する際に実際に用いられる価格または数値を表すものでもございませんので、予めご了承くださいませようお願い申し上げます。

商号等：楽天証券株式会社／金融商品取引業者 関東財務局長（金商）第195号、商品先物取引業者
加入協会：日本証券業協会、一般社団法人金融先物取引業協会、日本商品先物取引協会、
一般社団法人第二種金融商品取引業協会、一般社団法人日本投資顧問業協会

投資にかかる手数料等およびリスク

■ 国内株式 国内ETF/ETN 上場新株予約権証券（ライツ）

【株式等のお取引にかかるリスク】

株式等は株価（価格）の変動等により損失が生じるおそれがあります。上場投資信託（ETF）は連動対象となっている指数や指標等の変動等、上場投資証券（ETN）は連動対象となっている指数や指標等の変動等や発行体となる金融機関の信用力悪化等、上場不動産投資信託証券（REIT）は運用不動産の価格や収益力の変動等、ライツは転換後の価格や評価額の変動等により、損失が生じるおそれがあります。※ライツは上場および行使期間に定めがあり、当該期間内に行使しない場合には、投資金額を全額失うことがあります。

【信用取引にかかるリスク】

信用取引は取引の対象となっている株式等の株価（価格）の変動等により損失が生じるおそれがあります。信用取引は差し入れた委託保証金を上回る金額の取引をおこなうことができるため、大きな損失が発生する可能性があります。その損失額は差し入れた委託保証金の額を上回るおそれがあります。

【株式等のお取引にかかる費用】

国内株式の委託手数料は「超割コース」「いちにち定額コース」の2コースから選択することができます。

〔超割コース（現物取引）〕

1回のお取引金額で手数料が決まります。

1回の約定代金が5万円まで50円（税込55円）／1回、10万円まで90円（税込99円）／1回、20万円まで105円（税込115円）／1回、50万円まで250円（税込275円）／1回、100万円まで487円（税込535円）／1回、150万円まで582円（税込640円）／1回、3,000万円まで921円（税込1,013円）／1回、3,000万円超973円（税込1,070円）／1回

〔超割コース（信用取引）〕

1回のお取引金額で手数料が決まります。

1回の約定代金が10万円まで90円（税込99円）／1回、20万円まで135円（税込148円）／1回、50万円まで180円（税込198円）／1回、50万円超350円（税込385円）

超割コース大口優遇の判定条件を達成すると、以下の優遇手数料が適用されます。大口優遇は一度条件を達成すると、3ヶ月間適用になります。詳しくは当社ウェブページをご参照ください。

〔超割コース 大口優遇（現物取引）〕

1回のお取引金額で手数料が決まります。

1回の約定代金が10万円まで0円、20万円まで100円（税込110円）／1回、50万円まで238円（税込261円）／1回、100万円まで426円（税込468円）／1回、150万円まで509円（税込559円）／1回、3,000万円まで806円（税込886円）／1回、3,000万円超851円（税込936円）

〔超割コース 大口優遇（信用取引）〕

約定金額にかかわらず取引手数料は0円です。

投資にかかる手数料等およびリスク

【いちにち定額コース】

1日の取引金額合計（現物取引と信用取引合計）で手数料が決まります。

1日の約定代金合計が50万円まで0円、100万円まで858円（税込943円）／1日、200万円まで2,000円（税込2,200円）、300万円まで3,000円（税込3,300円）／1日です。以降、100万円増えるごとに1,100円追加されます。

※1日の取引金額合計は、前営業日の夜間取引と当日の日中取引を合算して計算いたします。

※一般信用取引における返済期日が当日の「いちにち信用取引」、および当社が別途指定する銘柄の手数料は0円です。これらのお取引は、いちにち定額コースの取引金額合計に含まれません。

●カスタマーサービスセンターのオペレーターの取次ぎによる電話注文は、上記いずれのコースかに関わらず、1回のお取引ごとにオペレーター取次ぎによる手数料（最大で4,950円（税込））を頂戴いたします。詳しくは取引説明書等をご確認ください。

●信用取引には、上記の売買手数料の他にも各種費用がかかります。詳しくは取引説明書等をご確認ください。

●信用取引をおこなうには、委託保証金の差し入れが必要です。最低委託保証金は30万円、委託保証金率は30%、委託保証金最低維持率（追証ライン）が20%です。委託保証金の保証金率が20%未満となった場合、不足額を所定の時限までに当社に差し入れていただき、委託保証金へ振替えていただくか、建玉を決済していただく必要があります。

【貸株サービス・信用貸株にかかるリスクおよび費用】

（貸株サービスのみ）

●リスクについて

貸株サービスの利用に当社とお客様が締結する契約は「消費貸借契約」となります。株券等を貸付いただくにあたり、楽天証券よりお客様へ担保の提供はなされません（無担保取引）。

（信用貸株のみ）

●株券等の貸出設定について

信用貸株において、お客様が代用有価証券として当社に差入れている株券等（但し、当社が信用貸株の対象としていない銘柄は除く）のうち、一部の銘柄に限定して貸出すことができますが、各銘柄につき一部の数量のみに限定することはできませんので、ご注意ください。

投資にかかる手数料等およびリスク

（貸株サービス・信用貸株共通）

●当社の信用リスク

当社がお客様に引渡すべき株券等の引渡し が、履行期日又は両者が合意した日に行われない場合があります。この場合、「株券等貸借取引に関する基本契約書」・「信用取引規定兼株券貸借取引取扱規定第2章」に基づき遅延損害金をお客様にお支払いいたしますが、履行期日又は両者が合意した日に返還を受けていた場合に株主として得られる権利（株主優待、議決権等）は、お客様は取得できません。

●投資者保護基金の対象とはなりません

貸付いただいた株券等は、証券会社が自社の資産とおお客様の資産を区別して管理する分別保管および投資者保護基金による保護の対象とはなりません。

●手数料等諸費用について

お客様は、株券等を貸付いただくにあたり、取引手数料等の費用をお支払いいただく必要はありません。

●配当金等、株主の権利・義務について（貸借期間中、株券等は楽天証券名義又は第三者名義等になっており、この期間中において、お客様は株主としての権利義務をすべて喪失します。そのため一定期間株式を所有することで得られる株主提案権等について、貸借期間中はその株式を所有していないこととなりますので、ご注意ください。（但し、信用貸株では貸借期間中の全部又は一部においてお客様名義のままの場合もあり、この場合、お客様は株主としての権利義務の一部又は全部が保持されます。）株式分割等コーポレートアクションが発生した場合、自動的にお客様の口座に対象銘柄を返却することで、株主の権利を獲得します。権利獲得後の貸出設定は、お客様のお取引状況によってお手続きが異なりますのでご注意ください。

貸借期間中に権利確定日が到来した場合の配当金については、発行会社より配当の支払いがあった後所定の期日に、所得税相当額を差し引いた配当金相当額が楽天証券からお客様へ支払われます。

●株主優待、配当金の情報について

株主優待の情報は、東洋経済新報社から提供されるデータを基にしており、原則として毎月1回の更新となります。更新日から次回更新日までの内容変更、売買単位の変更、分割による株数の変動には対応しておりません。また、貸株サービス・信用貸株内における配当金の情報は、TMI（Tokyo Market Information；東京証券取引所）より提供されるデータを基にしており、原則として毎営業日の更新となります。株主優待・配当金は各企業の判断で廃止・変更になる場合がありますので、必ず当該企業のホームページ等で内容をご確認ください。

●大量保有報告（短期大量譲渡に伴う変更報告書）の提出について

楽天証券、または楽天証券と共同保有者（金融商品取引法第27条の23第5項）の関係にある楽天証券グループ会社等が、貸株対象銘柄について変更報告書（同法第27条の25第2項）を提出する場合において、当社がお客様からお借りした同銘柄の株券等を同変更報告書提出義務発生日の直近60日間に、お客様に返還させていただいているときは、お客様の氏名、取引株数、契約の種類（株券消費貸借契約である旨）等、同銘柄についての楽天証券の譲渡の相手方、および対価に関する事項を同変更報告書に記載させていただく場合がございますので、予めご了承ください。

●税制について

株券貸借取引で支払われる貸借料及び貸借期間中に権利確定日が到来した場合の配当金相当額は、お客様が個人の場合、一般に雑所得又は事業所得として、総合課税の対象となります。なお、配当金相当額は、配当所得のものではないため、配当控除は受けられません。また、お客様が法人の場合、一般に法人税に係る所得の計算上、益金の額に算入されます。税制は、お客様によりお取り扱いが異なる場合がありますので、詳しくは、税務署又は税理士等の専門家にご確認ください。

2020年7月10日現在

Rakuten Securities