

# TOPIX small ゾーンへ突入!?

キャスターの視点 2021年3月19日

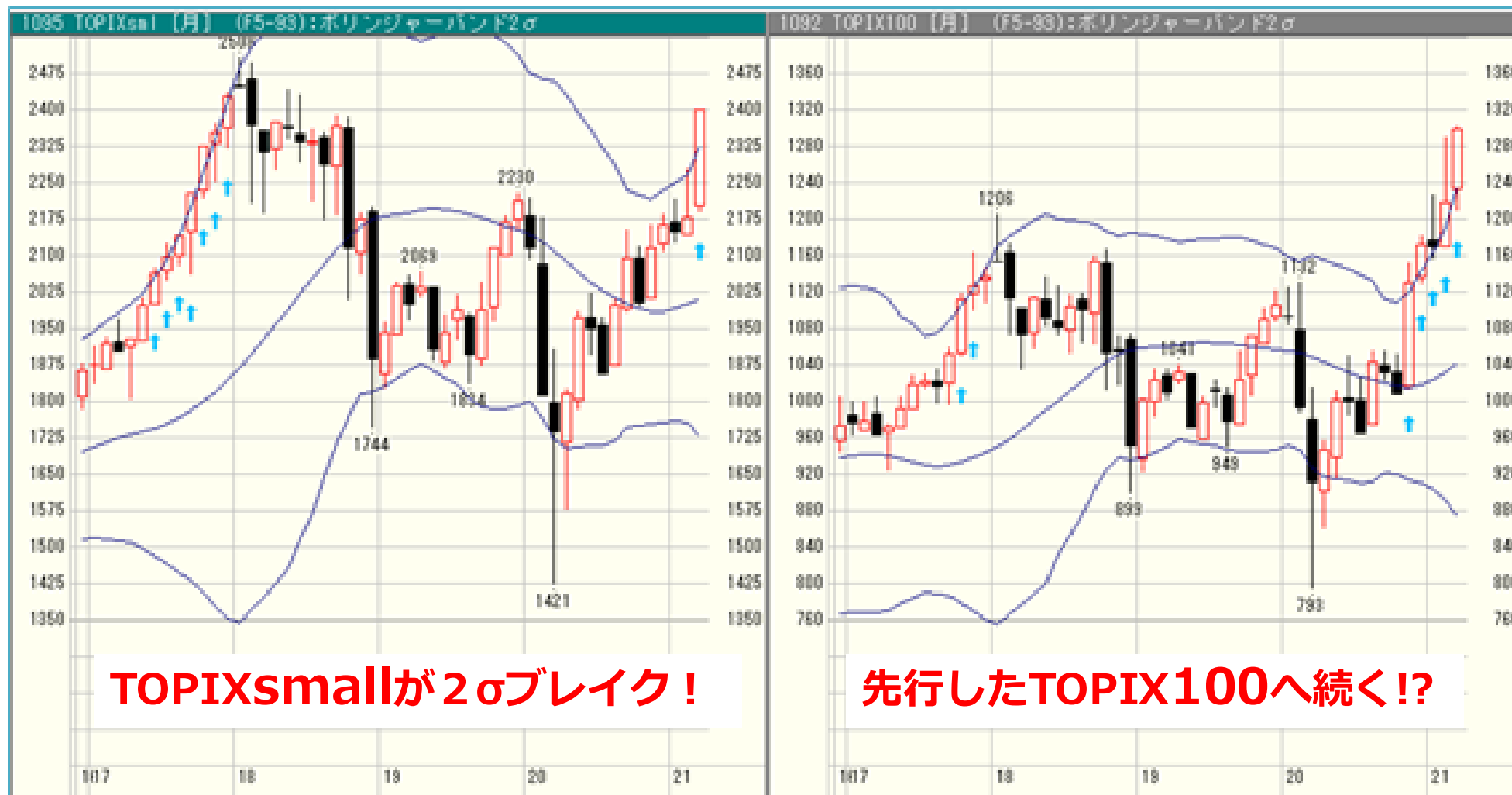
宇野沢茂樹

# 日経平均採用上昇率TOP20 (3月)

	コード	銘柄名	株価	株価	上昇率	時価総額	
			2月26日	3月18日		億円	平均倍率
						平均=	20114
1	7004	日立造船	677	912	34.7	1552	<b>0.08</b>
2	7003	三井E&S	458	603	31.7	501	<b>0.02</b>
3	7752	リコー	922	1185	28.5	8827	<b>0.44</b>
4	9107	川崎汽船	2005	2552	27.3	2397	<b>0.12</b>
5	7912	大日本印刷	1914	2424	26.7	7860	<b>0.39</b>
6	8303	新生銀行	1520	1915	26.0	4961	<b>0.25</b>
7	4004	昭和電工	2594	3230	24.5	4836	<b>0.24</b>
8	4755	楽天	1191	1472	23.6	21117	1.05
9	9101	日本郵船	3055	3775	23.6	6420	<b>0.32</b>
10	4506	大日本住友	1683	2075	23.3	8256	<b>0.41</b>
11	1808	長谷工	1318	1605	21.8	4828	<b>0.24</b>
12	5301	東海カーボン	1441	1750	21.4	3937	<b>0.20</b>
13	6902	デンソー	6388	7750	21.3	61066	3.04
14	7186	コンコルディ	411	490	19.2	5927	<b>0.29</b>
15	5411	JFE	1118	1332	19.1	8184	<b>0.41</b>
16	4502	武田薬品工業	3582	4259	18.9	67138	3.34
17	4751	サイバー	6420	7590	18.2	9596	<b>0.48</b>
18	8354	ふくおかFG	1915	2263	18.2	4325	<b>0.22</b>
19	9104	商船三井	3365	3970	18.0	4789	<b>0.24</b>
20	7013	IHI	1958	2300	17.5	3558	<b>0.18</b>

時価総額平均比小が  
上位独占！

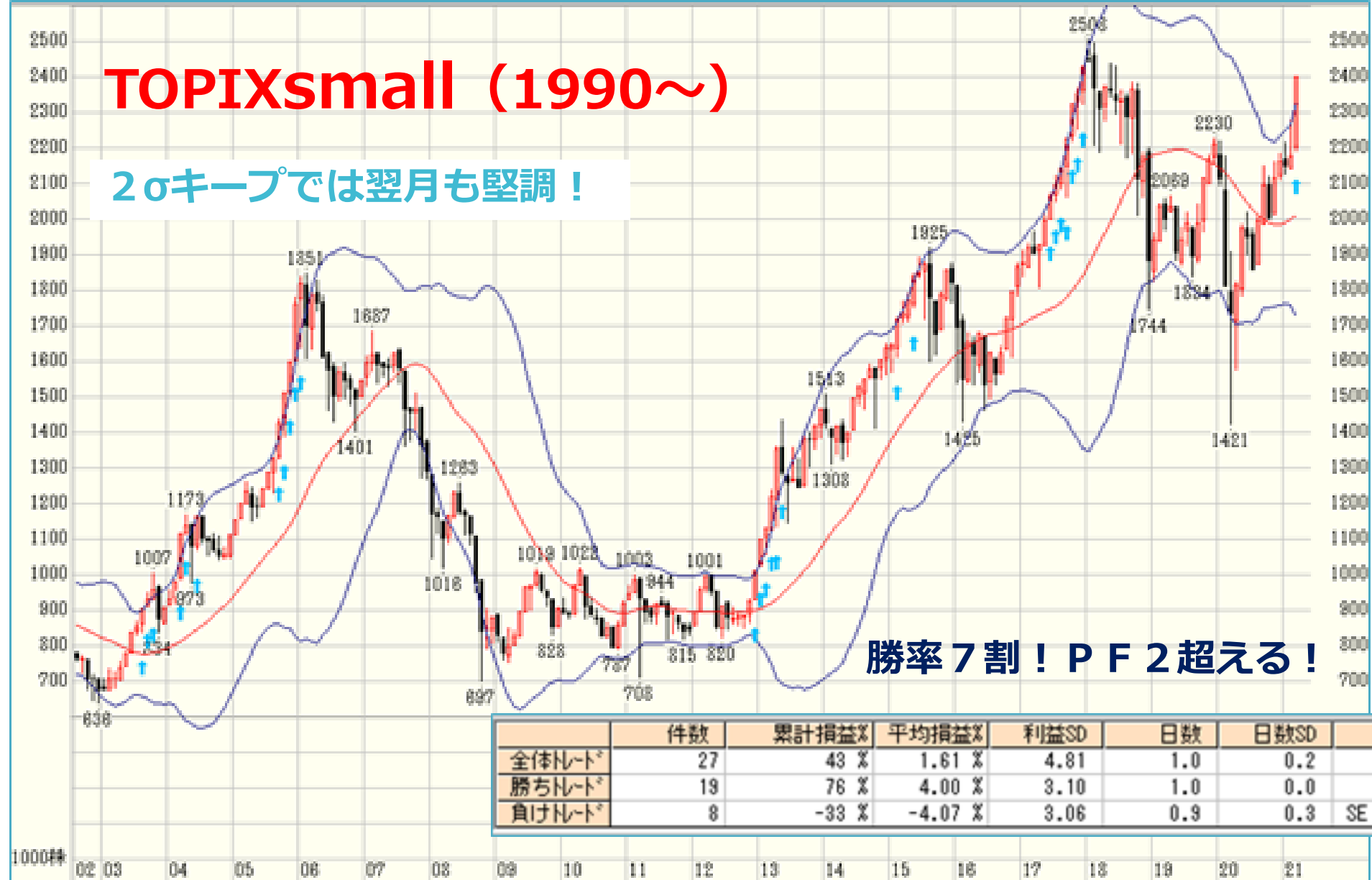
# 月足ボリンジャーバンド (24月) は+2σへ突入!



# TOPIXsmall (1990~)

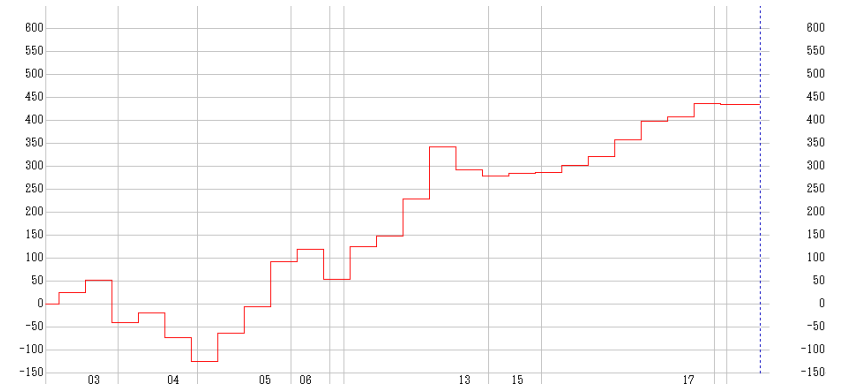
2σキープでは翌月も堅調!

勝率7割! PF2を超える!



仕掛日 (前)	株 価	最高%	最低%	最終%	決済日	株 価	
040331B	205	1117	5.0	-0.3	2.06	040430	1140
040430B	204	1141	0.1	-14.7	-5.35	040531	1080
040630B	202	1166	0.2	-7.1	-5.23	040730	1105
050930B	187	1426	6.2	-2.8	6.10	051031	1513
051031B	186	1513	6.0	-0.2	5.82	051130	1601
051130B	185	1603	11.2	0.0	9.92	051230	1762
051230B	184	1776	3.7	-8.0	2.53	060131	1821
060131B	183	1817	1.9	-11.8	-6.38	060228	1701
121228B	100	1028	7.3	-0.2	7.10	130131	1101
130131B	99	1106	2.2	-4.9	2.17	130228	1130
130228B	98	1128	10.3	-0.1	8.07	130329	1219
130329B	97	1216	12.3	-7.2	11.35	130430	1354
130430B	96	1356	6.0	-6.2	-4.87	130531	1290
130531B	95	1276	1.3	-10.4	-1.41	130628	1258
150227B	74	1725	2.9	-1.3	0.52	150331	1734
150529B	71	1842	2.9	-0.5	0.33	150630	1848
170630B	46	2068	2.9	-1.0	1.45	170731	2098
170731B	45	2099	2.1	-1.0	2.05	170831	2142
170831B	44	2149	3.7	-4.2	3.63	170929	2227
170929B	43	2235	4.1	-0.8	3.98	171031	2324
171031B	42	2331	1.9	-3.4	0.99	171130	2354
171130B	41	2362	3.1	-1.9	2.75	171229	2427
171229B	40	2450	2.4	-0.2	-0.08	180131	2448

## 損益経過グラフ



- 仕掛日の翌月始値 (カイ)
- 決済日は翌月終値 (ウリ)

■ 月足の陽線続く傾向！