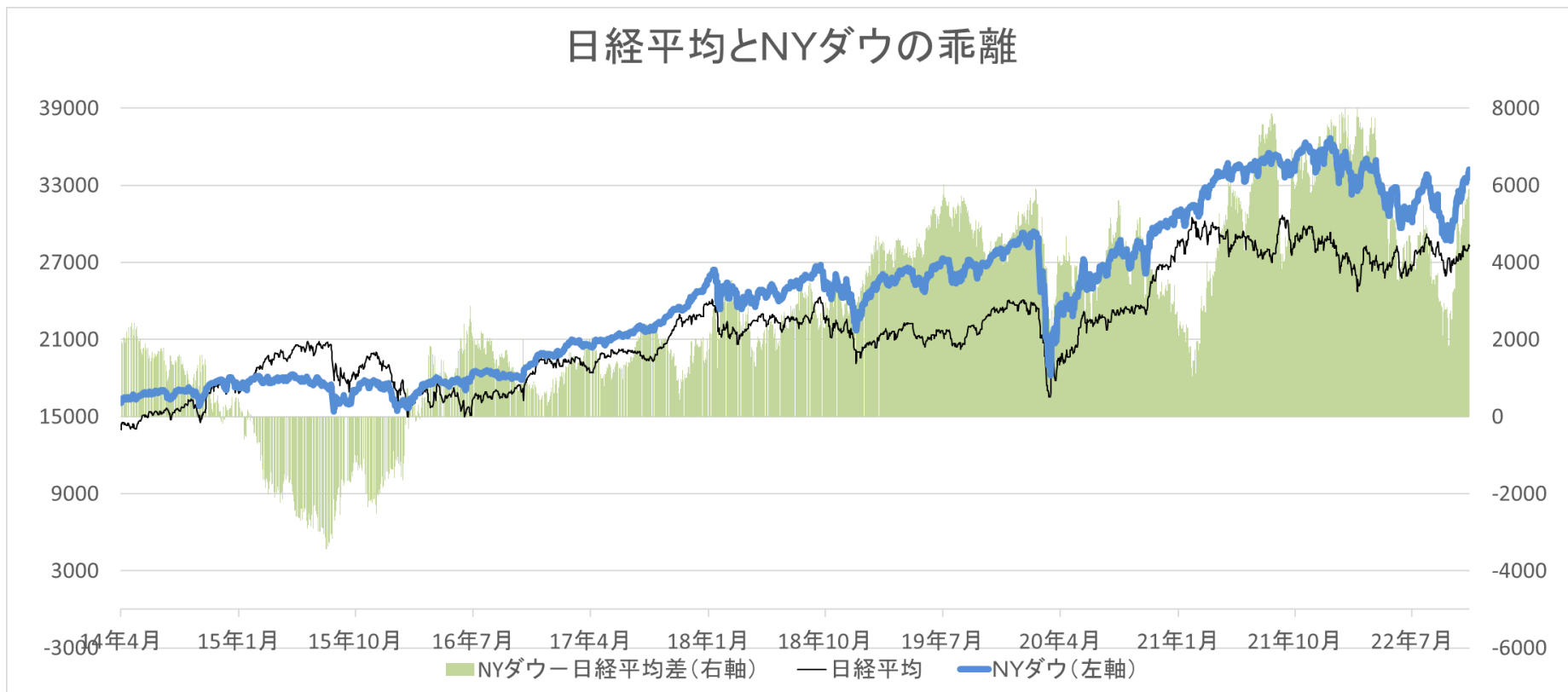


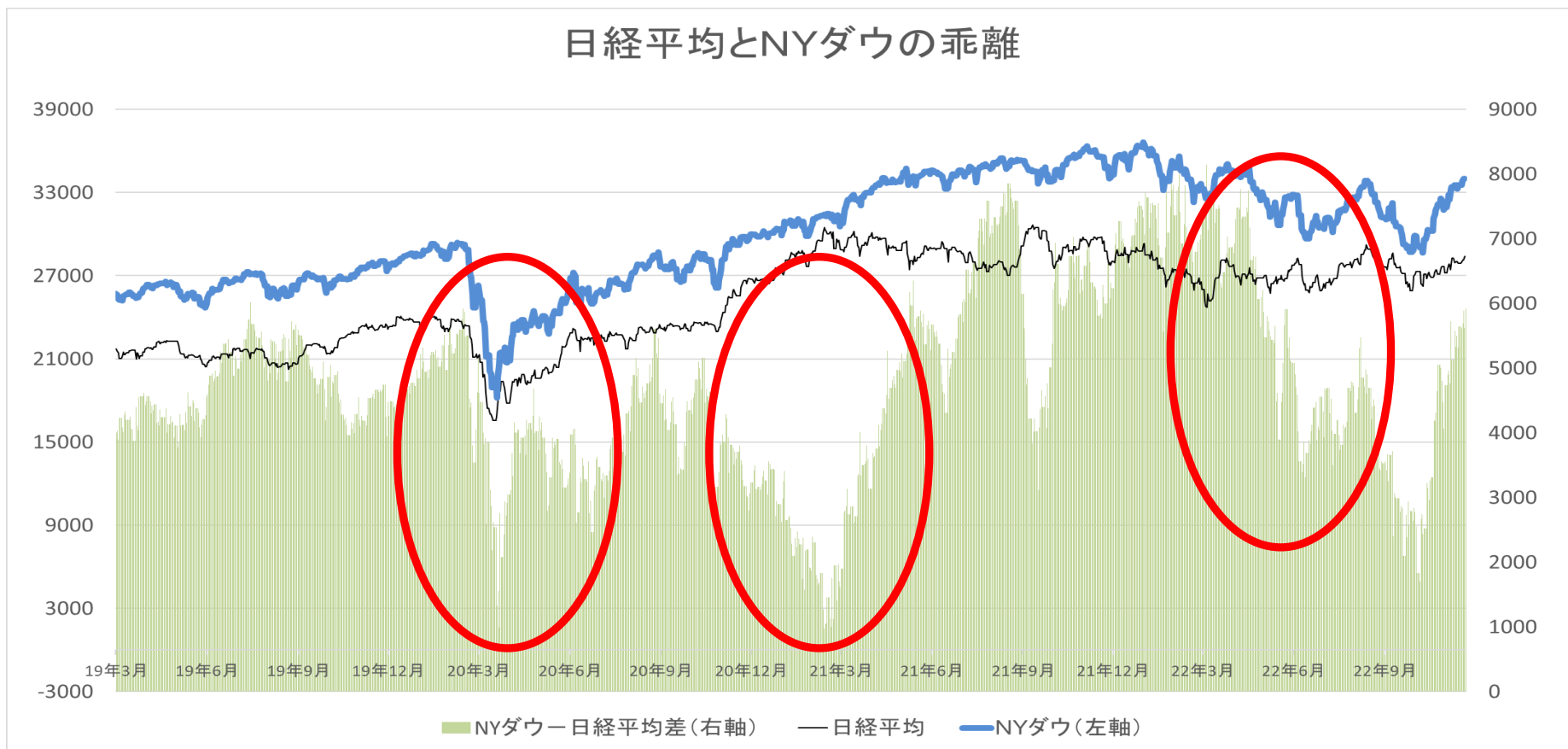
NYダウ、日経平均のペアトレード戦略

- NYダウ売り、日経平均買い
 - スプレッドの拡大がみえてきた



NYダウ、日経平均のペアトレード戦略

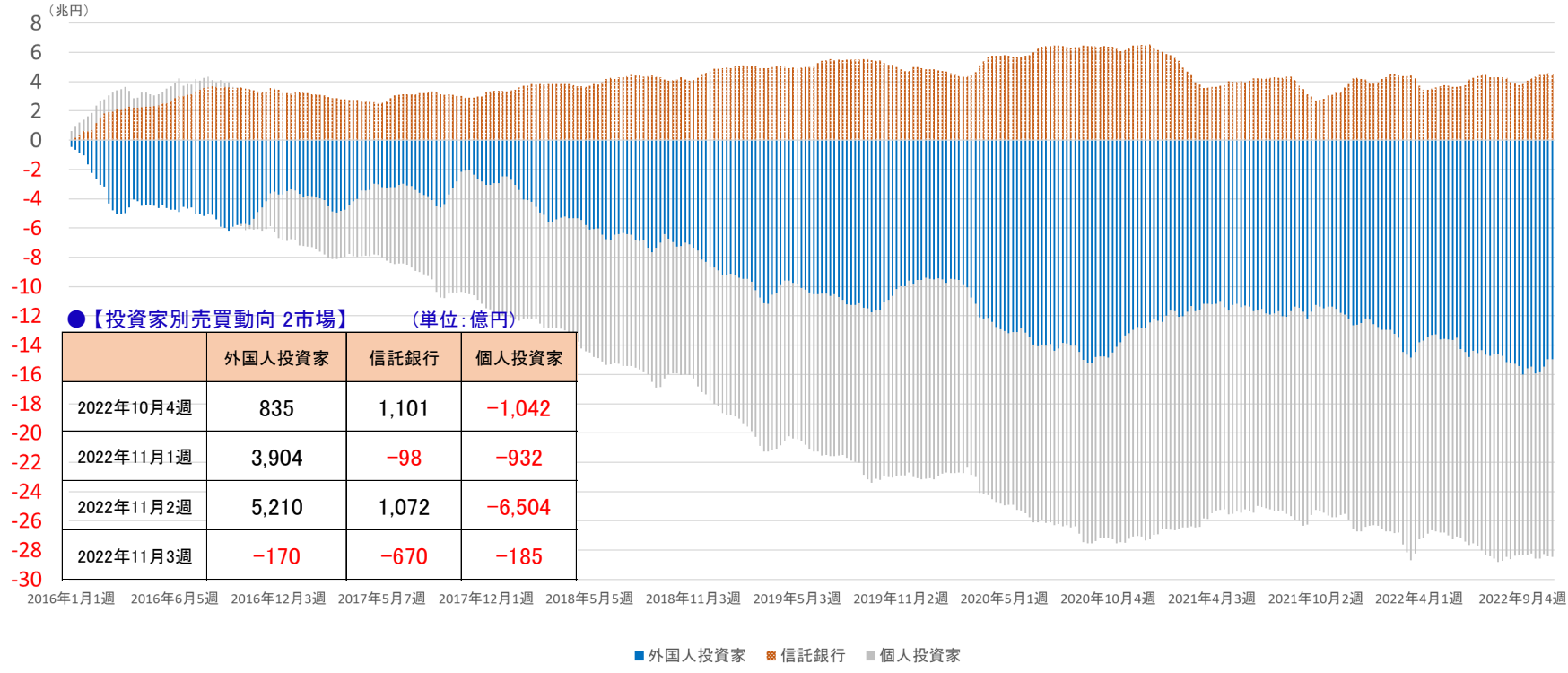
- NYダウ売り、日経平均買い
 - まだサヤが狭いため見送り
- 26500円どころから日経平均の買い紹介中



投資家別売買動向

- 昨年は外国人投資家の売りが続いたが年末買いに転換
- 外国人投資家動向のトレンドに注意。

投資家別売買動向



(出所: 日本取引所グループ「投資部門別売買動向」よりこころトレード研究所作成)

ドルベース日経平均推移

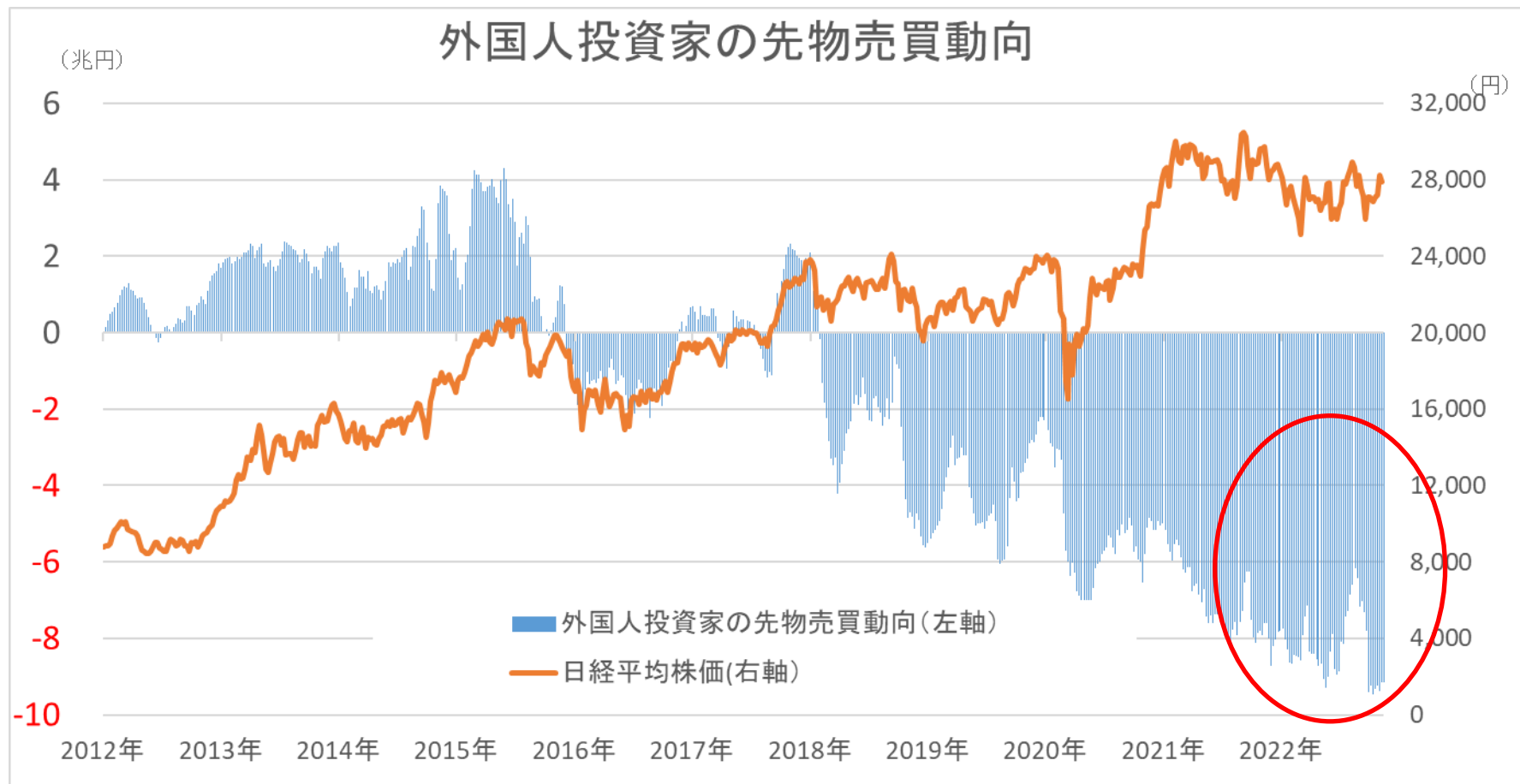
- 円安によりドルベースの日経平均株価の動きは芳しくない
- 日本株を売る理由、これから買う理由になるか



(出所: 日本取引所グループ等よりこころトレード研究所作成)

先物売買動向(外国人投資家)

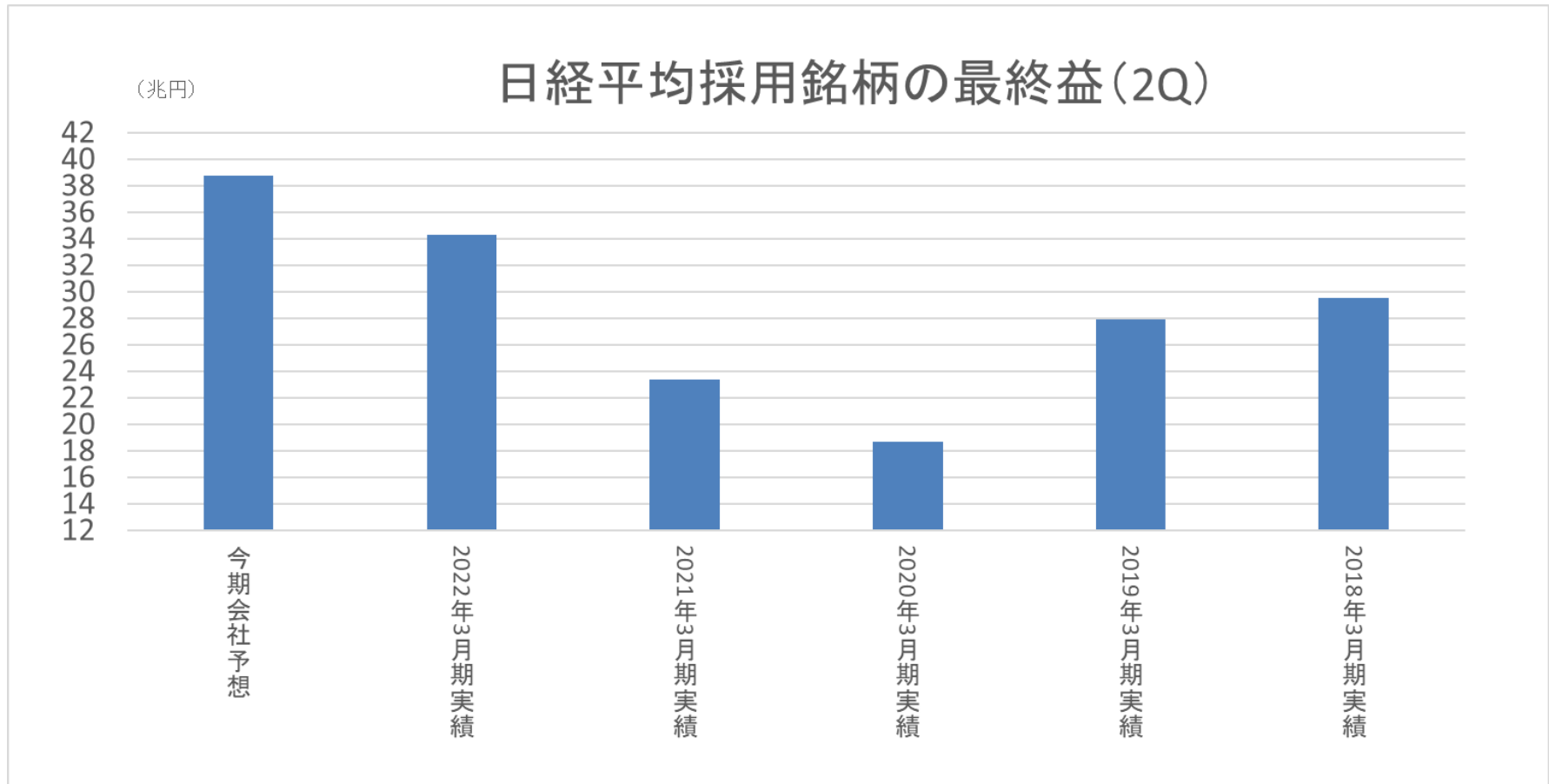
- 一昨年(2021年)は外国人投資家が約3兆円ほど買い越し
- 一昨年末(2021年末)から約5兆円売り越し1兆7千3百億円売り



(出所:JPXよりこころトレード研究所作成)

今期の日経平均採用銘柄業績予想

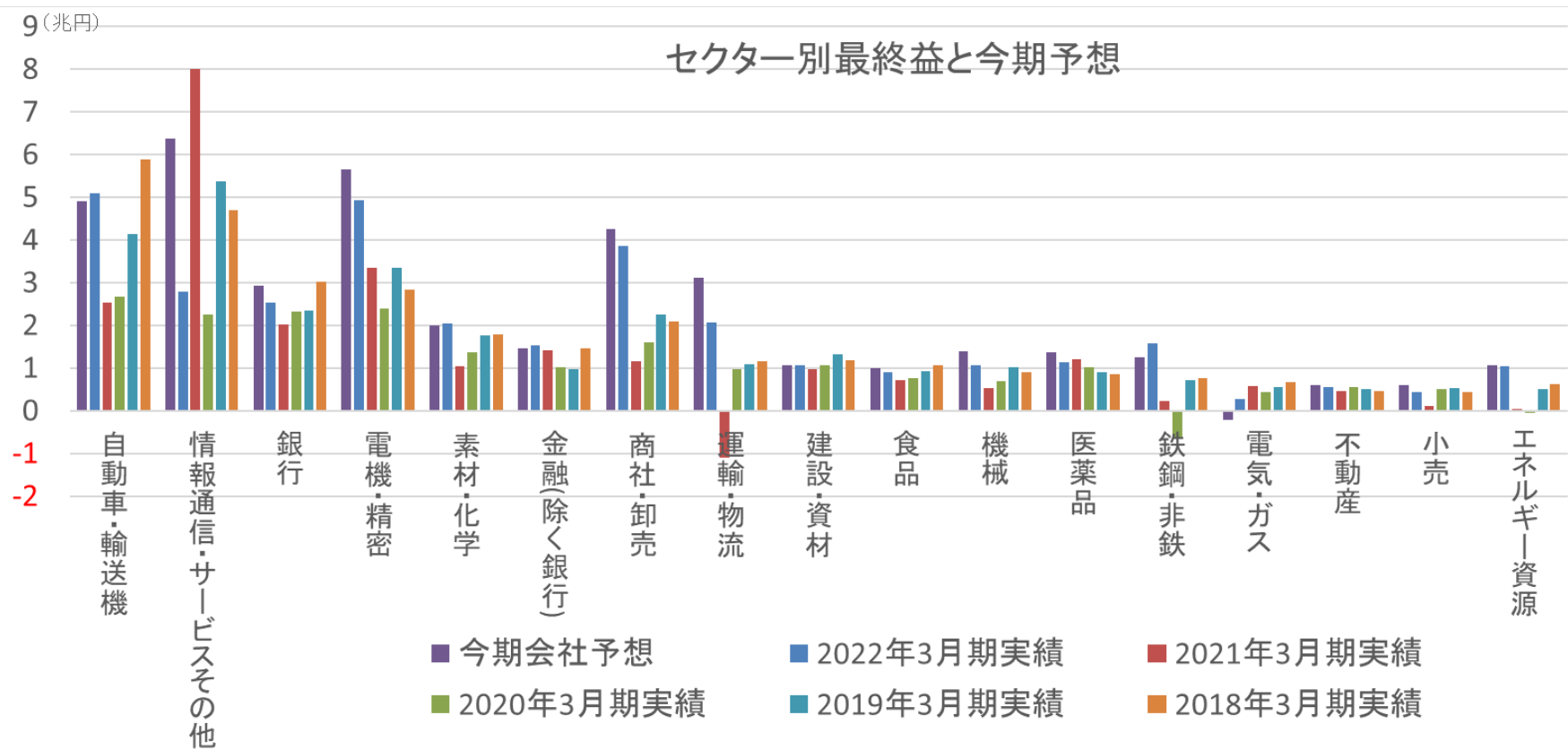
- 前期は過去最高益となった期初+2%→1Q+6.7%→2Q12.9%
- 今期も過去最高益予想で2Qは上方修正昨年を12.9%ほど上回る



(出所:各会社予想等から作成)

セクター別最終益予想（日経平均採用銘柄）

- 2022年3月期は過去最高益を更新、今期も更新予定
- 年度末にかけて「カーブ」効果で更なる上方修正見通し



(出所:各社会社予想等から作成)

米国2022年3Q決算予想

● +2.2%予想。69%が一株利益予想を上回る

- 3Q業績予想 10/28現在+2.2%予想
 - 6/30時点は+9.8%
 - 予想が大幅に低下している
 - 9/16+3.5%、10/7+2.4%、10/14+1.6%、10/21+1.5%、10/28+2.2%
 - 71%の企業が一株利益予想を上回る(2割開示)
 - 株式の調整と利上げ長期化により低下
 - 強い雇用と消費を考えると1Q、2Q同様低いハードルを越えるか
- 2Qは+6.9% だった
- 今期業績は+6.7%、来期は+7.3%予想

足元の状況

● 地政学的リスク・金利を注視 米国:インフレ、日本:円安

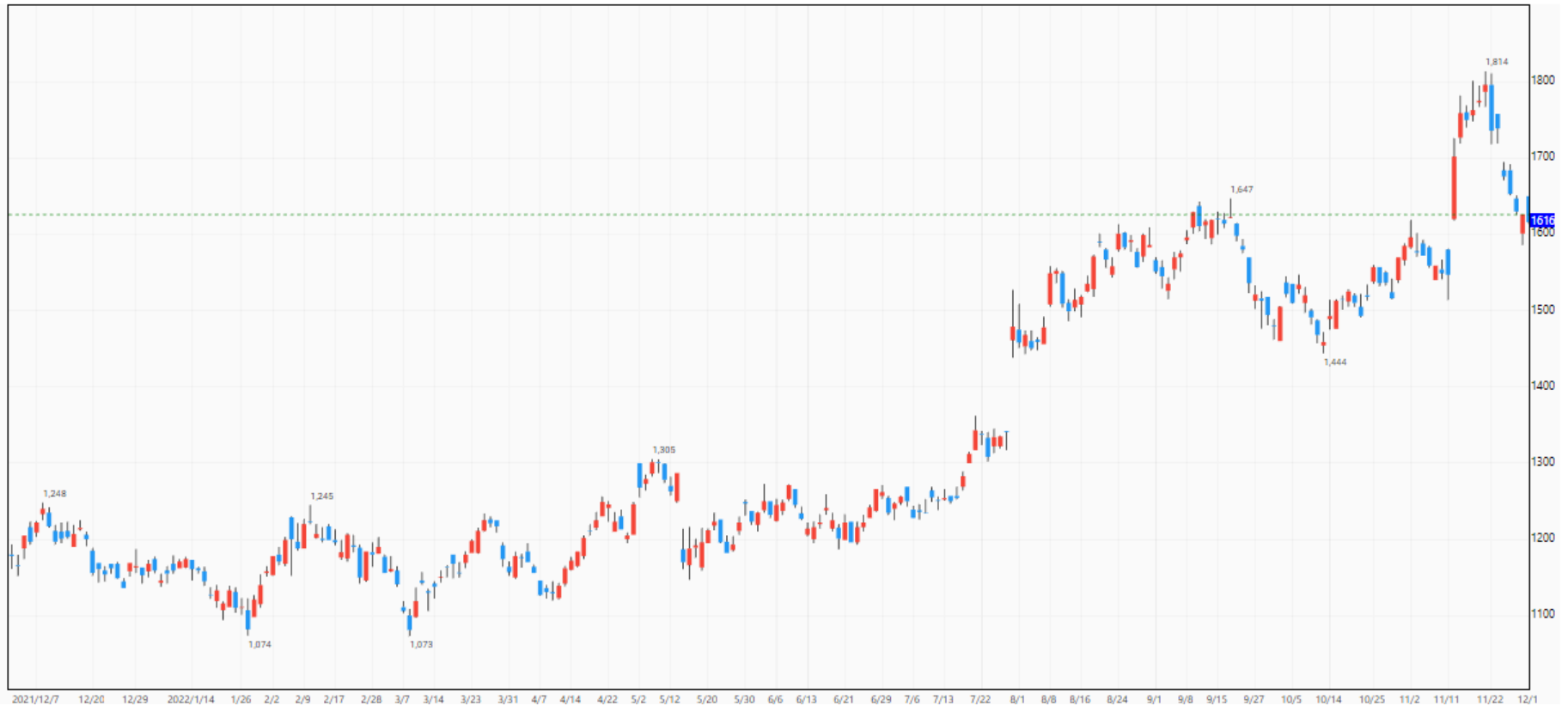
- 足元の状況を点検: 米国
 - 金融引き締め: 先の利上げ織り込み。利上げ幅0.5%?0.75%?
 - 金利動向、原油高、インフレ、ウクライナ情勢注視
 - 業績: 2Q決算良かった。今期は7%弱の増益予想
- 足元の状況を点検: 日本
 - 円安の影響を注視
 - 業績期待: 前期最高益。今期も最高益予想。2Q6.2%上方修正
 - 足元下落率が高い。高PERの選別買いがワークするか
- 見通し 米国: 金融引き締めを注視
 - インフレ落ち着く→利上げ一服まで本格上昇は難しい
- 日本: 円安の影響注視。日本にもインフレの足音

6804 ホシデン

- コネクタやスイッチに強み
- サプライチェーンの回復が業績を後押し


6804 ホシデン 東証


チャート 定一覽



(出所) 岡三オンライン「ネットトレーダーWEB2」

くりっく株365入門オンラインセミナー



はじめてでも**安心!**  **くりっく365** **くりっく株365**

- ✓ FXやくりっく株365の基本的な仕組みを知りたい!
- ✓ 興味はあるけど、よくわからない...
- ✓ まずは何から始めたらいいの?

参加費
無料!

オンライン
セミナー

初心者向け

はじめてのFX・くりっく株365入門セミナー

オンラインセミナー開催までの流れ

STEP1	STEP2	STEP3
申込	日程確定	セミナー開始
「オンラインセミナーのご予約はこちら」ボタンより、お申込みをお願いいたします。	担当者より電話にてご連絡させていただきます。ご都合の良い日時をご相談させていただきます。	お約束の日時に電話にてご連絡させていただきます。インターネットに接続されたパソコンやタブレット等をご用意いただき、お待ちください。
 オンラインセミナーご予約はこちら		

くりっく株365 8つのポイント

くりっく株365の8つのポイント



投資対象は

日経225
NYダウなど
代表的な株価指数



新商品

NASDAQ-100
が仲間入り！



取引時間は

ほぼ24時間
祝日も



配当あり

日経225は1枚あたり
約45,000円
(2021年の年間合計金額)



1年に1度の取引最終日までであれば、
いつでも取引可能



海外の株価指数も

円で
取引できる
から為替リスクなし



証拠金は数千円から

少ない資金
で投資できる！



相場下落局面でも
チャンス

「売り」
からも取引OK！

くりっく株365は配当がもらえます

● 買いポジションは配当が受け取れる ※DAXを除く

	買いポジション	売りポジション
金利相当額	支払い	受取り
配当相当額	受取り	支払い

※金利相当額については、ポジションをロールオーバーした際に発生します。

※配当相当額については、権利付最終日にポジションをロールオーバーした際に発生します。



2021年の配当相当額実績

日経225リセット付証拠金取引 	年間8回 計 45,375 円 / 1枚あたり 2021年12月末時点の必要証拠金 89,080円 (1枚あたり)
NYダウリセット付証拠金取引 	年間79回 計 6,270 円 / 1枚あたり 2021年12月末時点の必要証拠金 7,170円 (1枚あたり)
FTSE100リセット付証拠金取引 	年間49回 計 24,914 円 / 1枚あたり 2021年12月末時点の必要証拠金 13,570円 (1枚あたり)

※金利相当額の支払い額が、配当相当額の受取り額を上回る場合があります。

くりっく株365は配当がもらえます

● 3月と9月は日経225の配当に着目

➤ 日経225(日経平均株価)

→ 配当が集中している月(3・9月)に着目した投資

年	配当相当額/ 金利相当額	1月	2月	3月	4月	5月	6月	7月	8月	9月	10月	11月	12月	1年間の 合計
2022年	配当相当額	159	1,312	23,730										25,201
	金利相当額	0	0	0										0
2021年	配当相当額	133	1,216	17,855	0	0	2,807	155	1,249	18,193	0	0	3,767	45,375
	金利相当額	0	0	0	0	0	0	0	0	0	0	0	0	0
2020年	配当相当額	148	1,586	17,826	0	144	3,140	162	1,184	14,282	0	0	3,413	41,885
	金利相当額	0	0	0	0	0	0	0	0	0	0	0	0	0

(出所)東京金融取引所