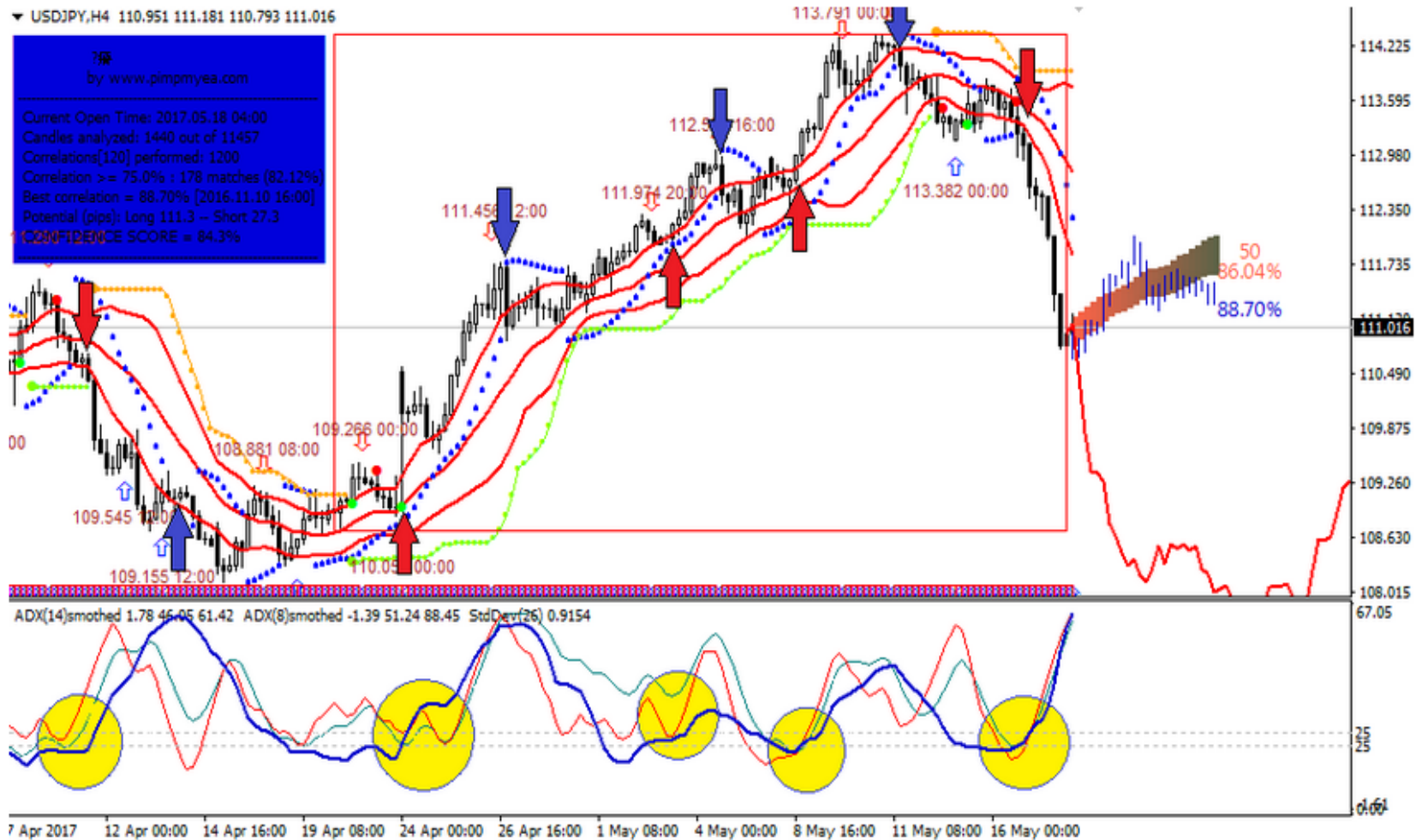


標準偏差ボラティリティトレード (サンプル: ドル/円4時間足)



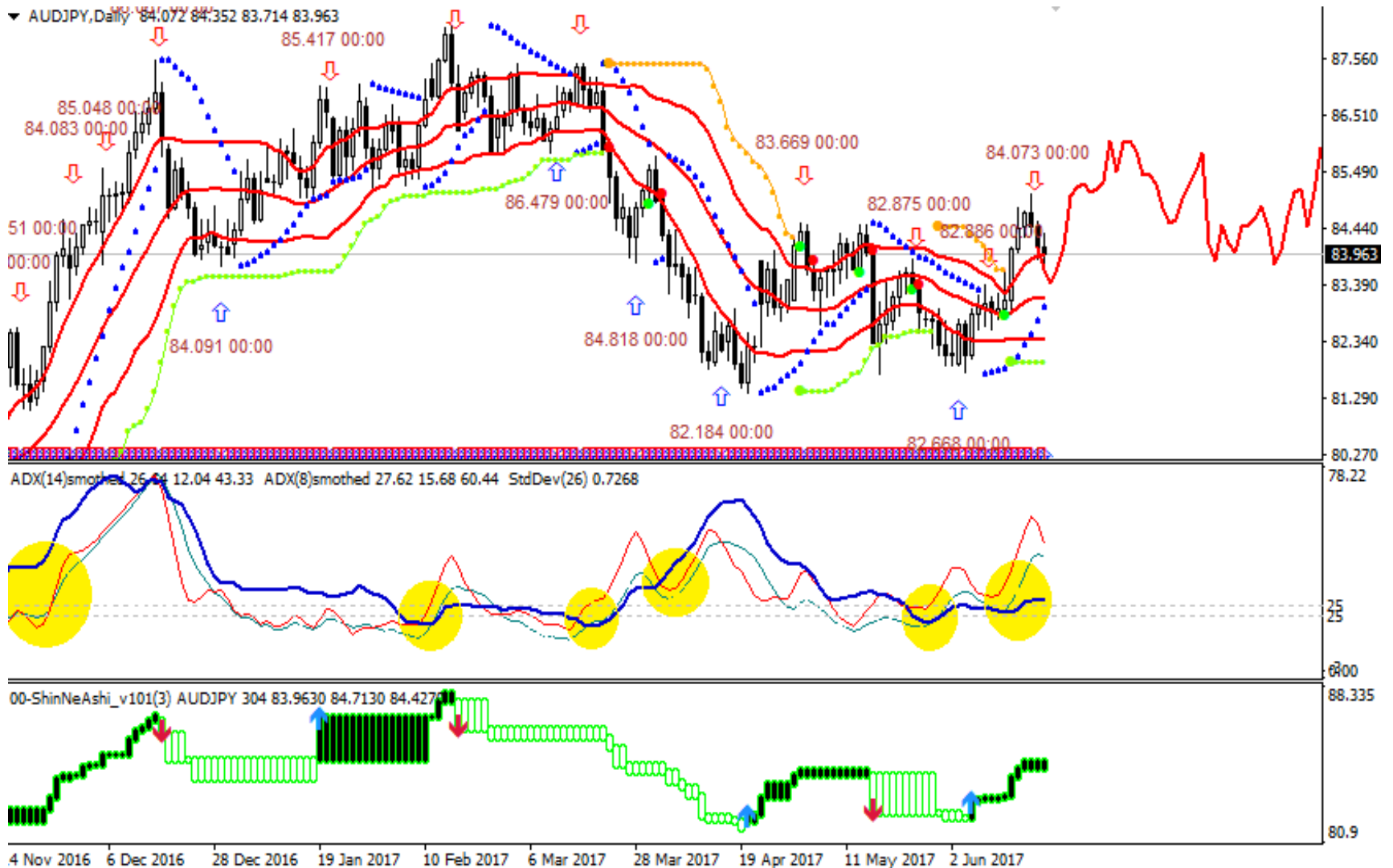
ポンド/円 (日足)



ポンド/円 (4時間足)

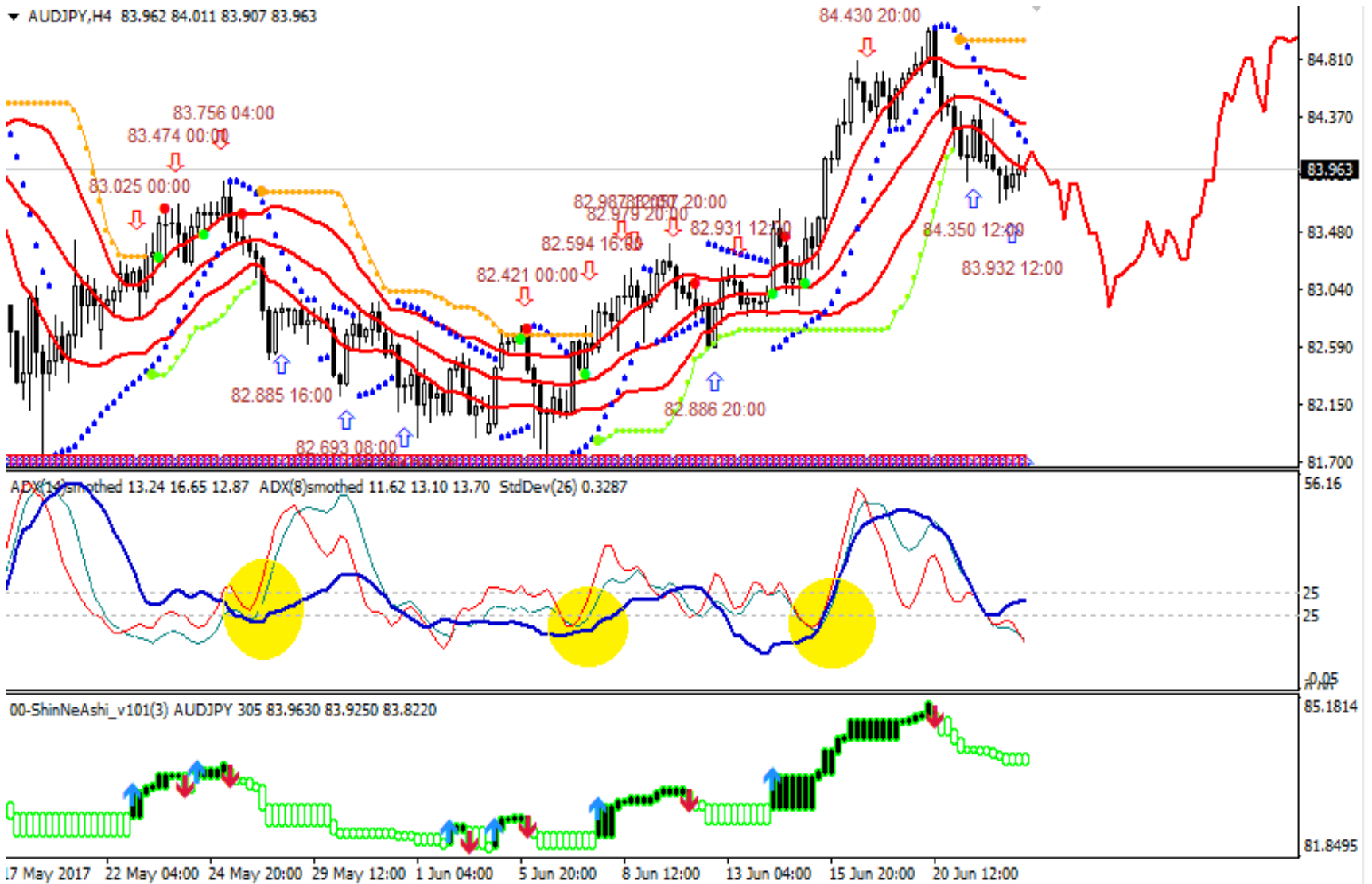


豪ドル/円 (日足)

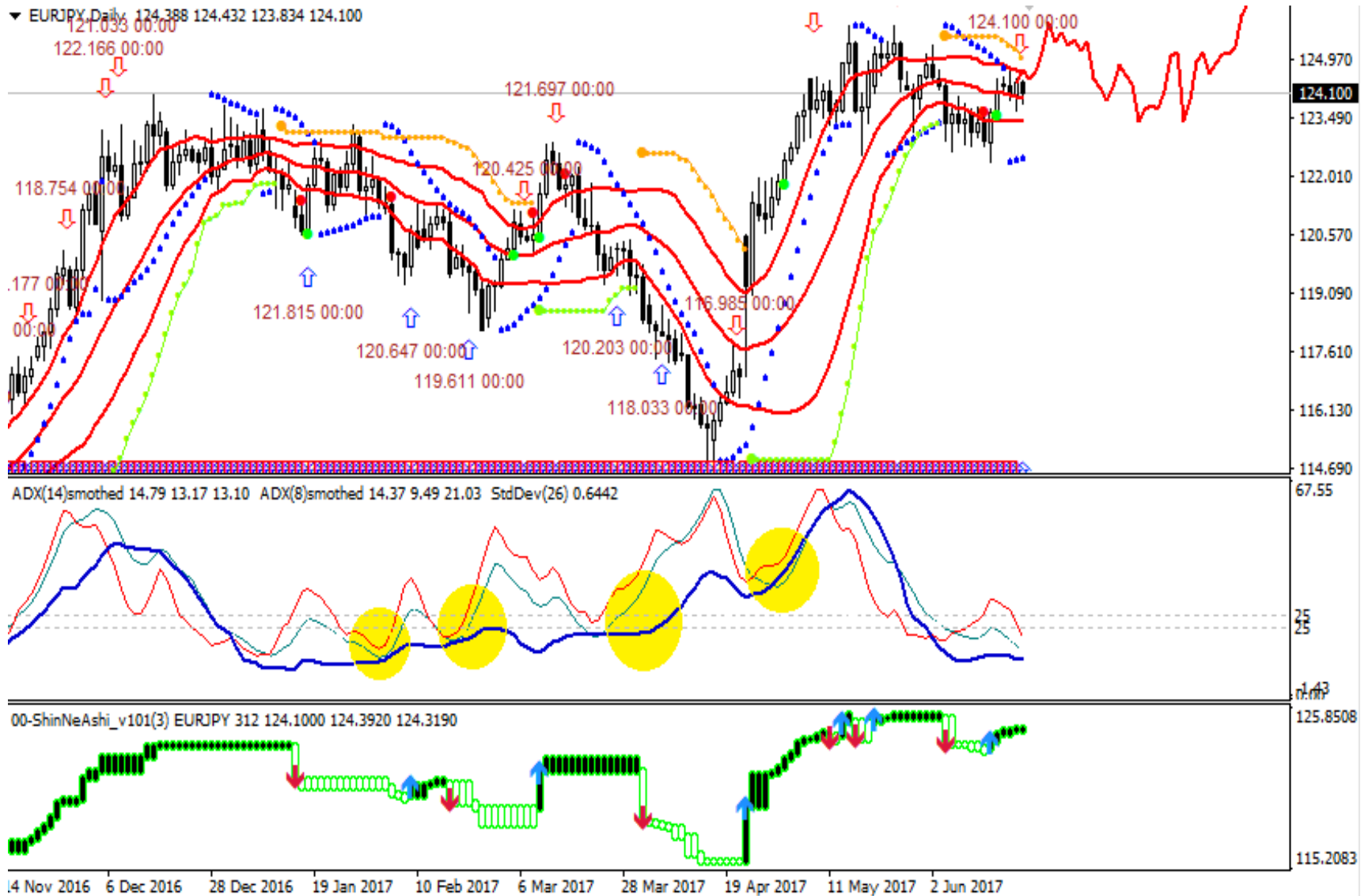


豪ドル/円 (4時間足)

▼ AUDJPY,H4 83.962 84.011 83.907 83.963



ユーロ/円 (日足)



ユーロ/円 (4時間足)

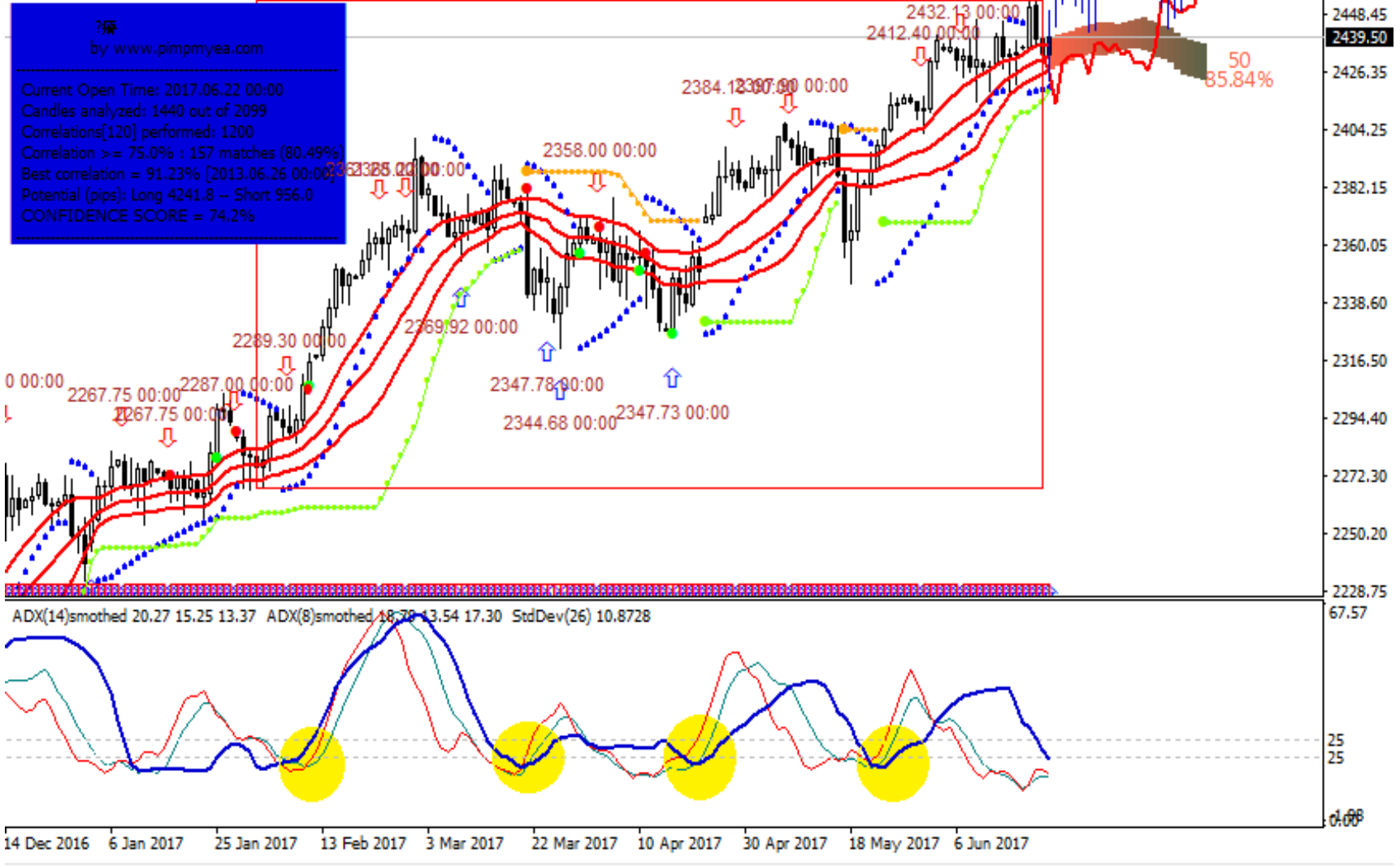


標準偏差ボラティリティトレード サンプル：S&P500（日足）



S&P500CFD (日足) 調整相場

▼ SPX500,Daily 2432.75 2441.02 2430.38 2439.50



S&P500CFD (1時間足)

上げ下げの繰り返りで波形が汚い・・・



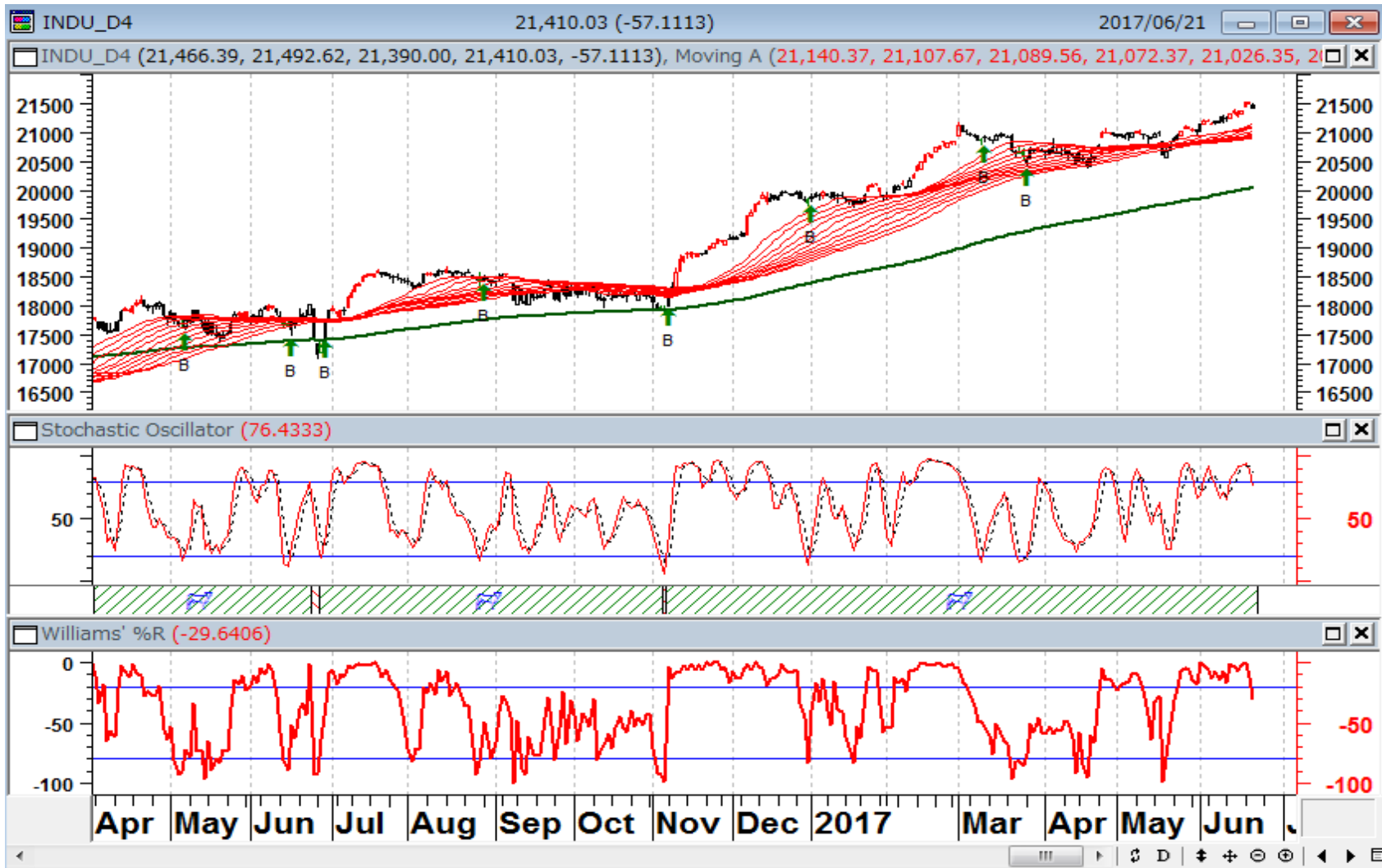
S&P500CFD (30分足)

上げ下げの繰り返りで波形が汚い・・・



NYダウ (日足)

フィルター付き逆張りシグナル



NYダウ (週足) フィルター付き逆張りシグナル

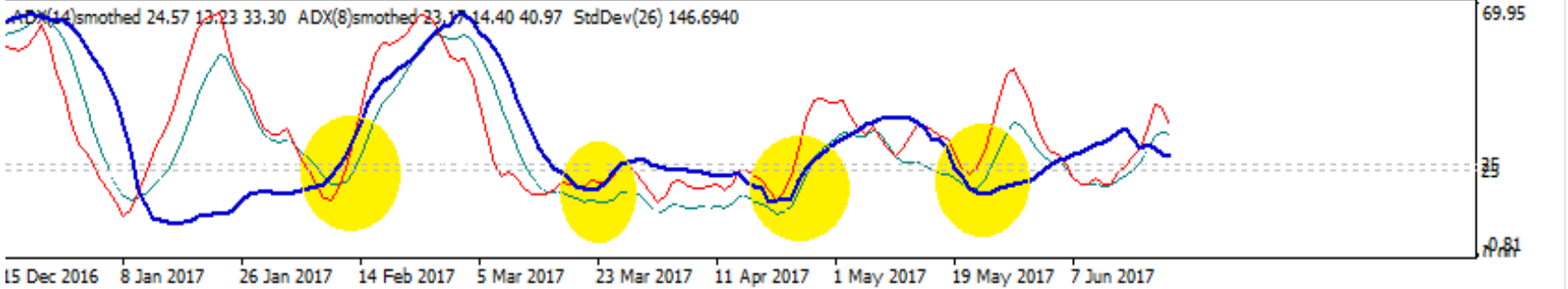
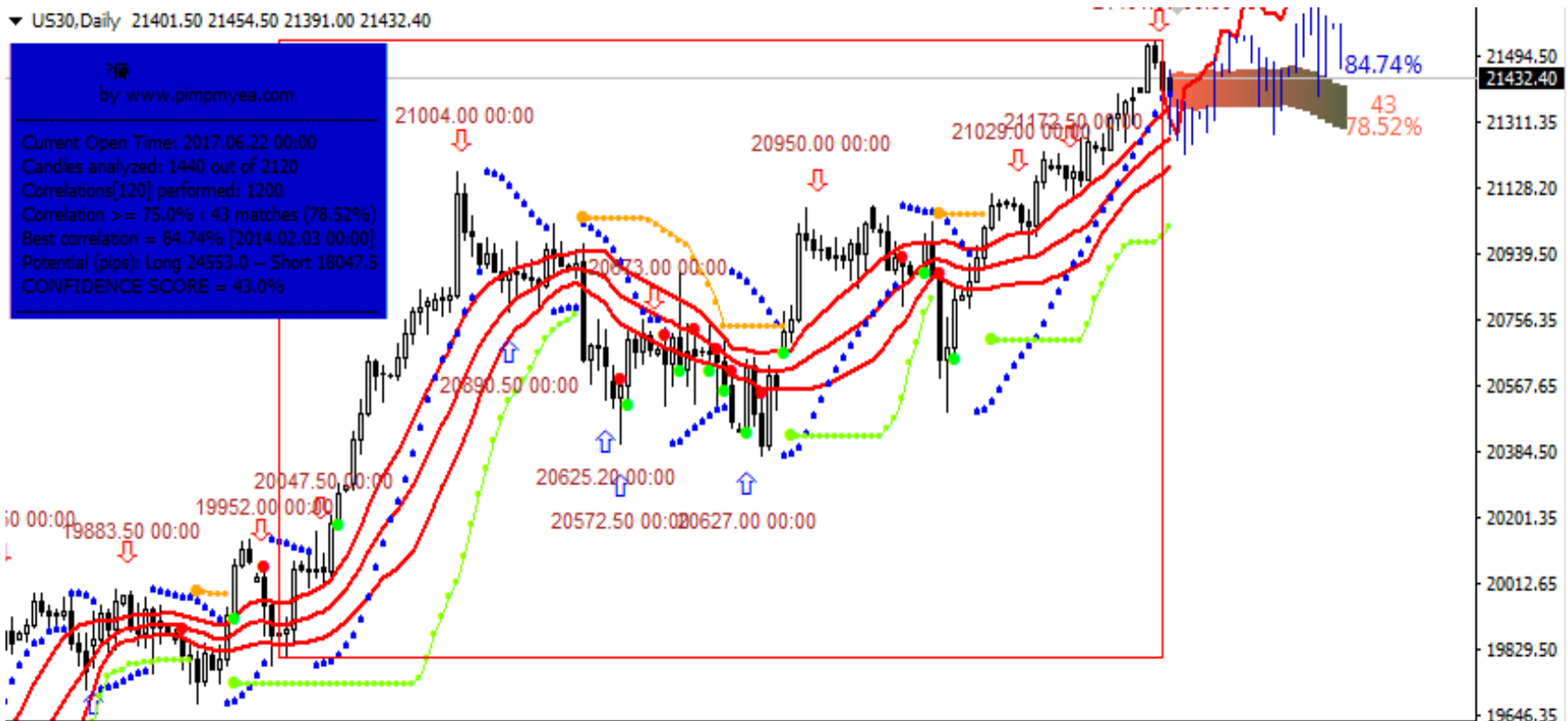


NYダウCFD (日足)

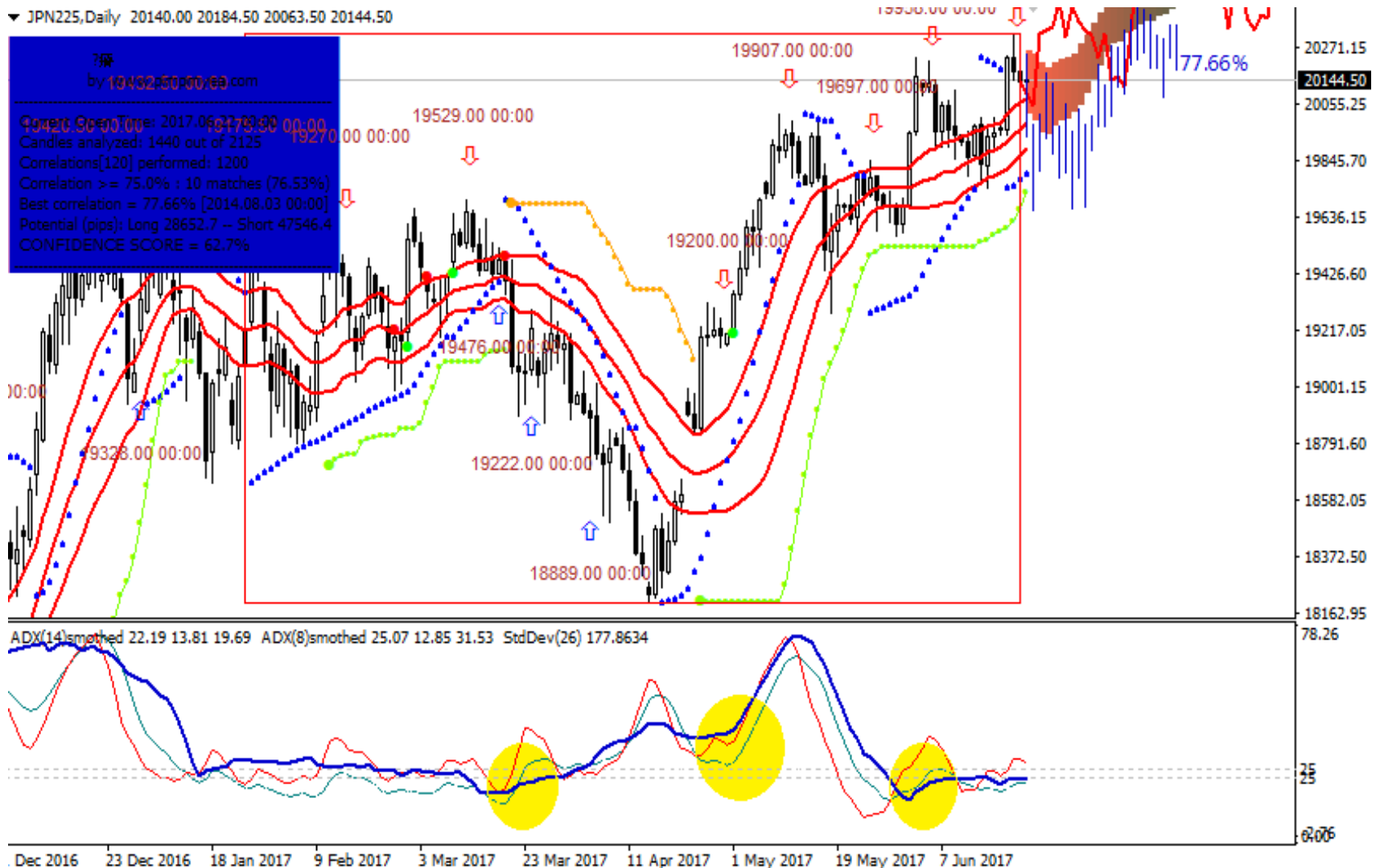
▼ US30,Daily 21401.50 21454.50 21391.00 21432.40

7画
by www.pimpmyea.com

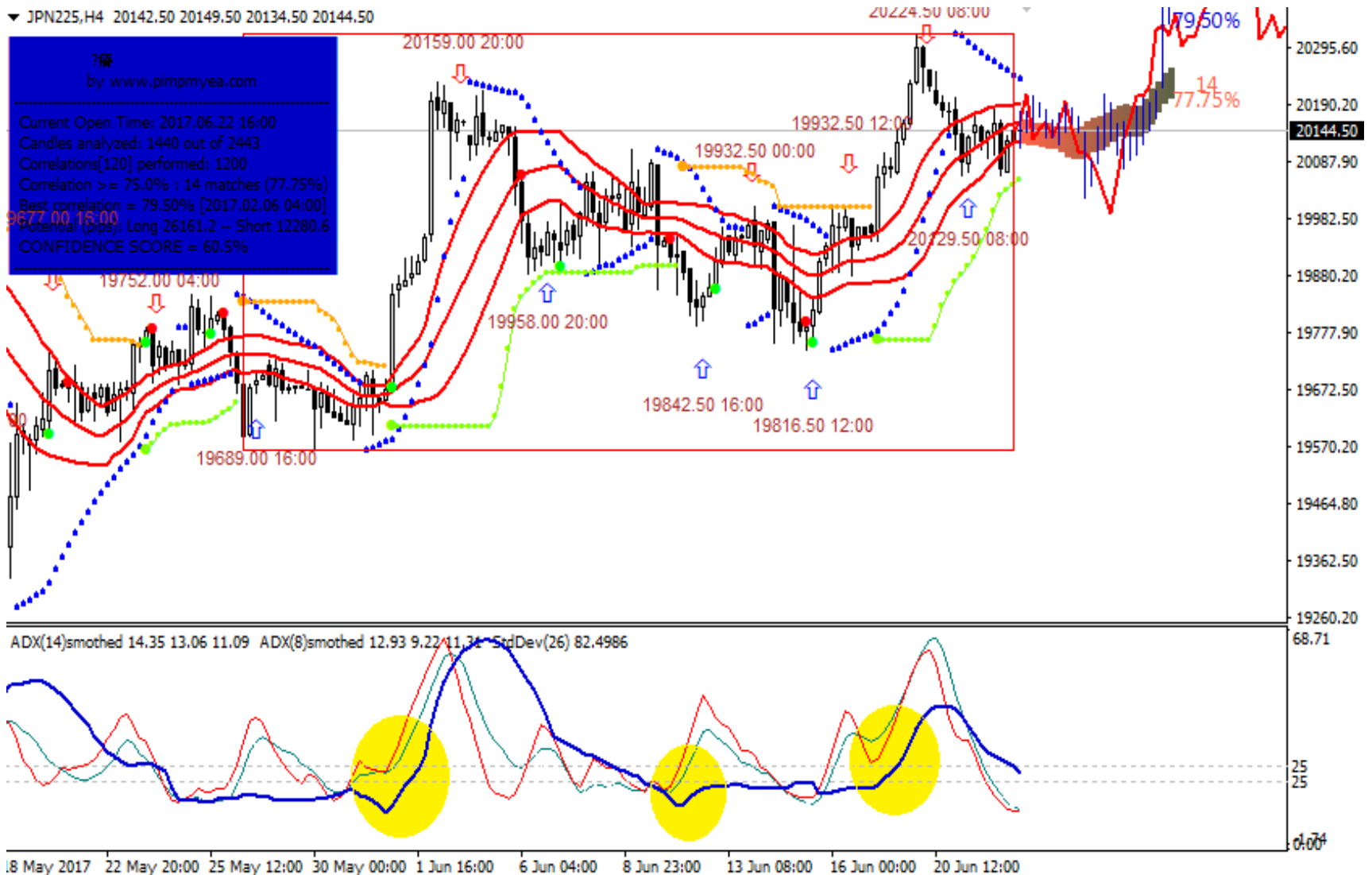
Current Open Time: 2017.06.22 00:00
Candles analyzed: 1440 out of 2120
Correlations[120] performed: 1200
Correlation >= 75.0% : 43 matches (78.52%)
Best correlation = 84.74% [2014.02.03 00:00]
Potential (pips): Long 24553.0 ~ Short 18047.5
CONFIDENCE SCORE = 43.0%



日経平均CFD (日足)



日経平均CFD (4時間足)



NY連銀の米4~6月期GDPの予測

2017:Q3 | 2017:Q2 | 2017:Q1 | 2016:Q4

Last Release 11:15am EST Jun 16, 2017

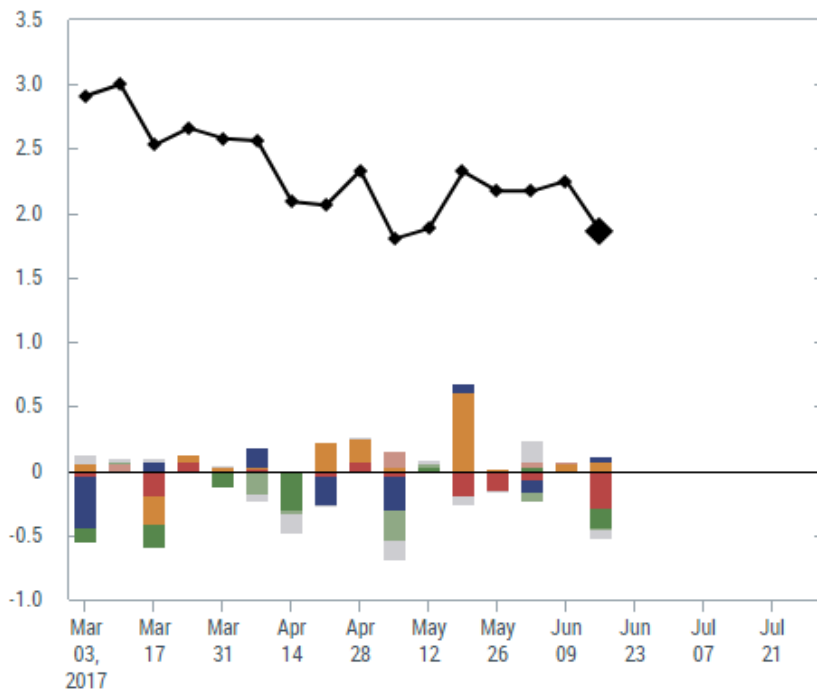
ARCHIVE

LAYOUT

◆ The New York Fed Staff Nowcast ○ Advance GDP estimate □ Latest GDP estimate

■ Housing and construction ■ Manufacturing ■ Surveys ■ Retail and consumption ■ Income ■ Labor ■ International trade ■ Others

Percent (annual rate)



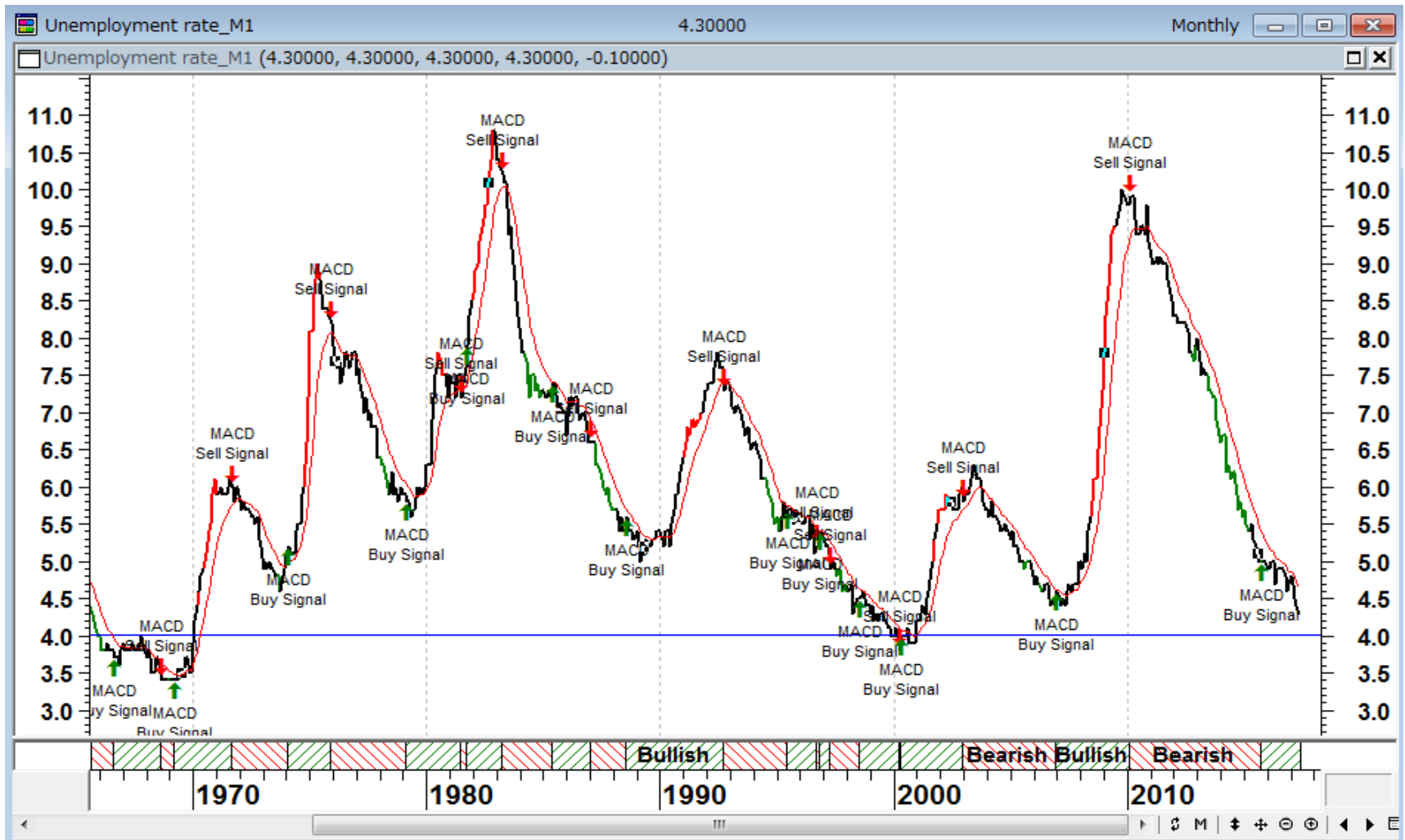
Expand

Data Flow (Jun 16, 2017)

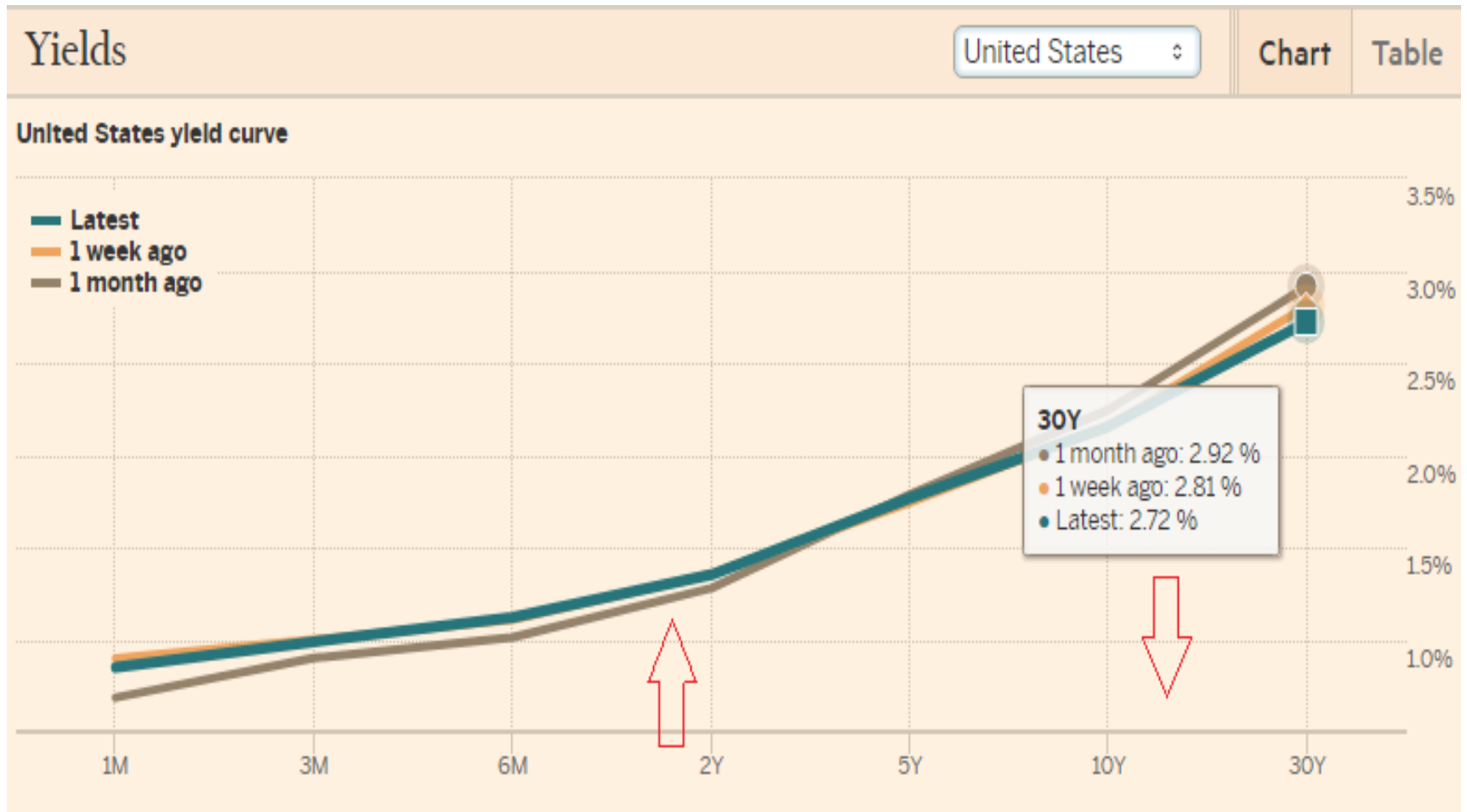
Model Update	Release Date	Data Series	Actual	Impact	Nowcast GDP Growth
Jun 16					1.86
	8:30AM Jun 16	■ Building permits	-60.00	-0.13	
	8:30AM Jun 16	■ Housing starts	-5.54	-0.15	
	9:20AM Jun 15	■ Capacity utilization	-0.08	0.03	
	9:20AM Jun 15	■ Industrial production index	-0.00	0.05	
	8:30AM Jun 15	■ Philadelphia Fed Mfg. Business Outlook: Current activity	27.60	0.01	
	8:30AM Jun 15	■ Empire State Mfg. Survey: General business conditions	19.80	0.03	
	8:30AM Jun 15	■ Export price index	-0.65	-0.02	
	8:30AM Jun 15	■ Import price index	-0.33	-0.00	
	8:50AM Jun 14	■ CPI-U: All items less food and energy	0.06	-0.01	
	8:50AM Jun 14	■ CPI-U: All items	-0.13	-0.02	
	8:30AM Jun 14	■ Retail sales and food services	-0.25	-0.15	
	8:30AM Jun 13	■ PPI: Final demand	0.00	-0.01	
		■ Data revisions		-0.03	
Jun 09					2.25

(出所：NY連銀)

米国のイールドカーブ（利回り曲線） 2017年6月22日現在



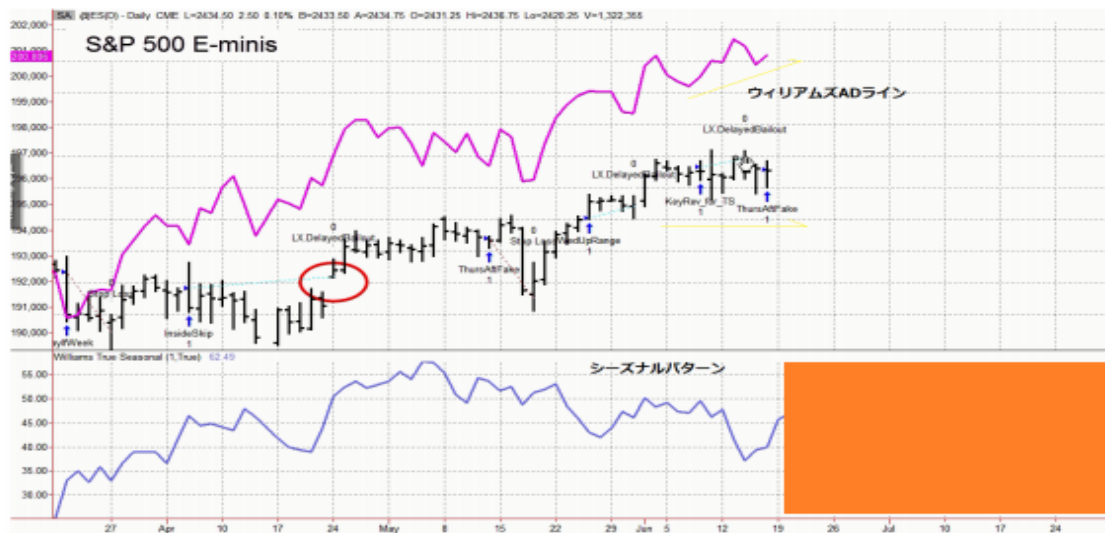
米国のイールドカーブ（利回り曲線） 2017年6月22日現在



(出所：フィナンシャルタイムズ)

ラリー・ウィリアムズのS&P500先物予測

有料レポートのため画像・文章の一部を隠しています。

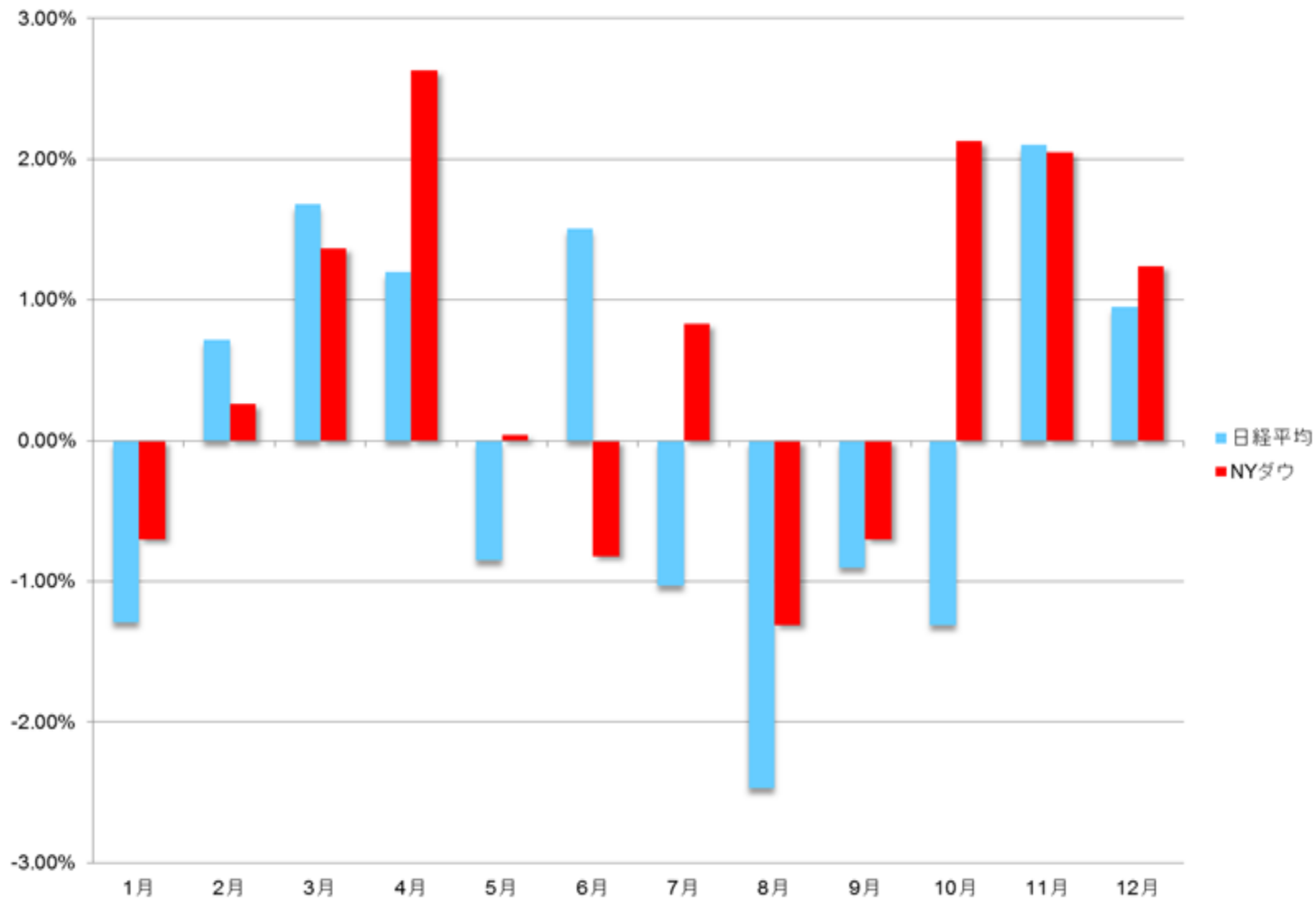


先週のラリーTVでお話した短期買いシグナルですが、やはり利確できました。先週の水曜日に仕切りました。

後半に下げるとみています。上昇下降(ウィリアムズADライン)ラインは強気で、ダイバージェンスを示していません。プライスが下げから横ばいになっていましたが、ADラインは安値を切り上げて上昇中です。依然、米株市場は上昇中ですが、から難しくなると思います。上げては下げるパターンを繰り返すと思います。一度、米株の買い玉が整理され始めると、この先、日間はかなり注意が必要で、米株式市場に備えてください。

(出所：[ラリー・ウィリアムズの週刊マーケット分析\(ラリーTV\) 6月19日](#)・ラリー・ウィリアムズおよび国内代理店パンローリングの掲載許可をとって掲載)

NYダウ・日経平均月間騰落率（過去20年）

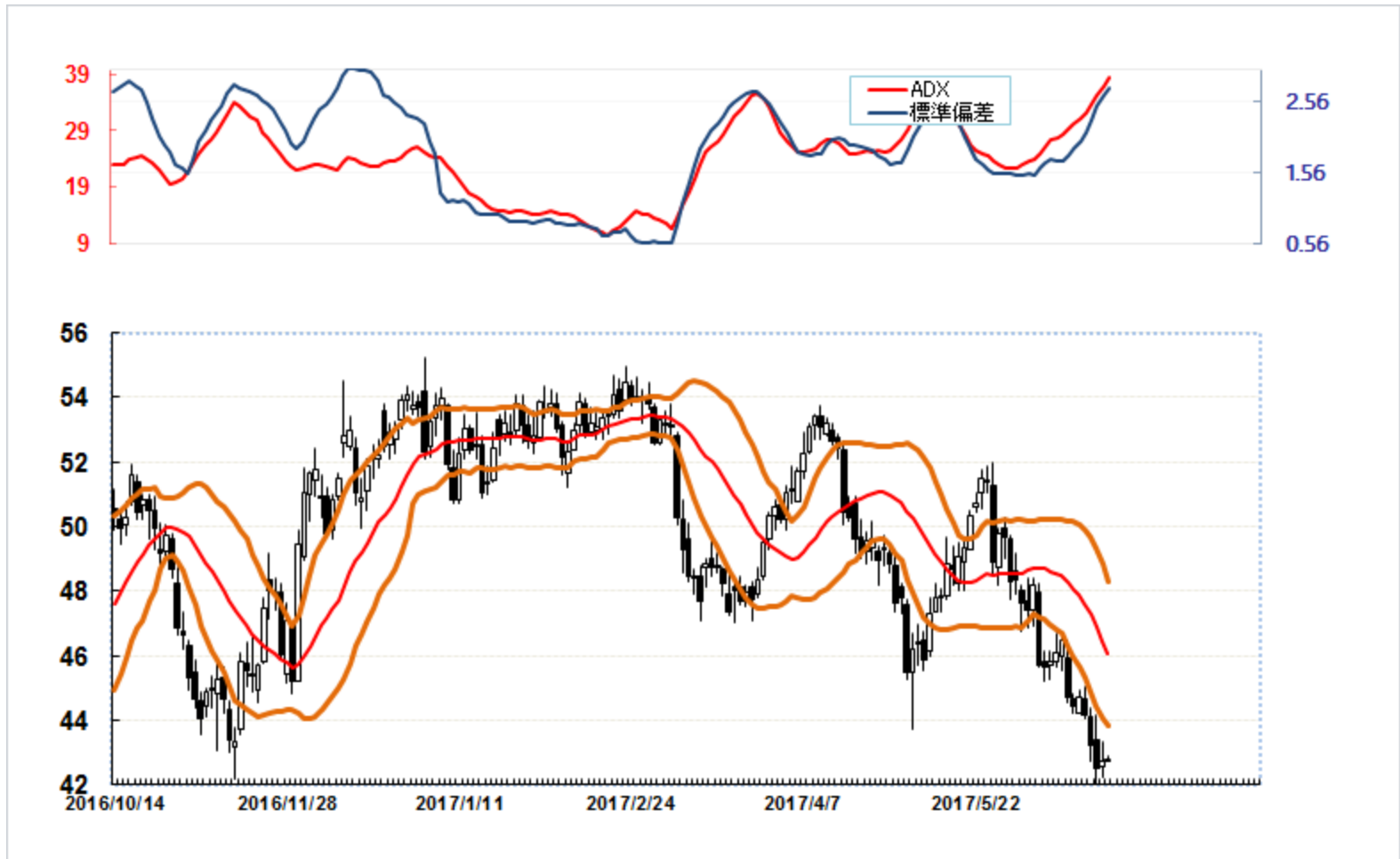


PCE（前年比）の推移



出所: Bloomberg 単位: %

原油価格（日足）の推移



出所: Bloomberg