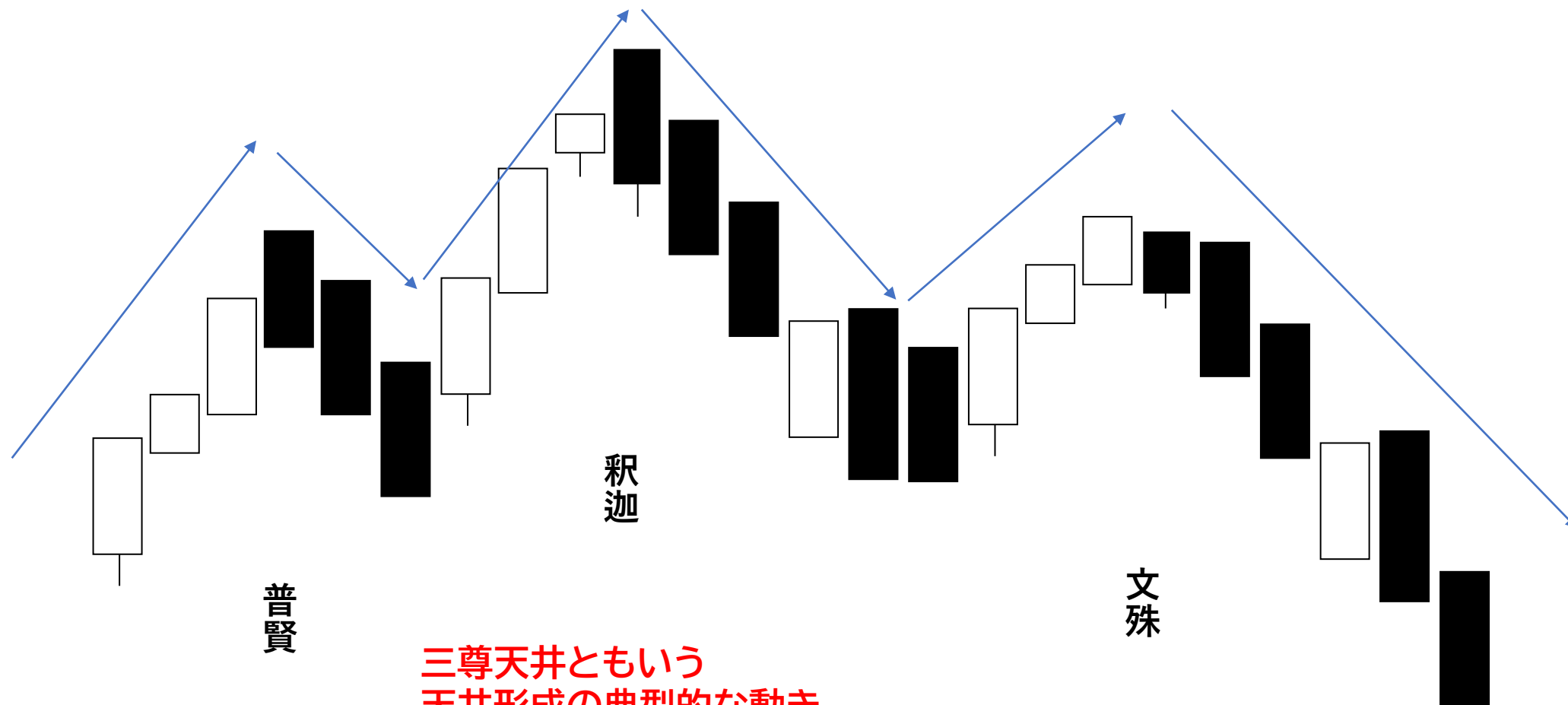


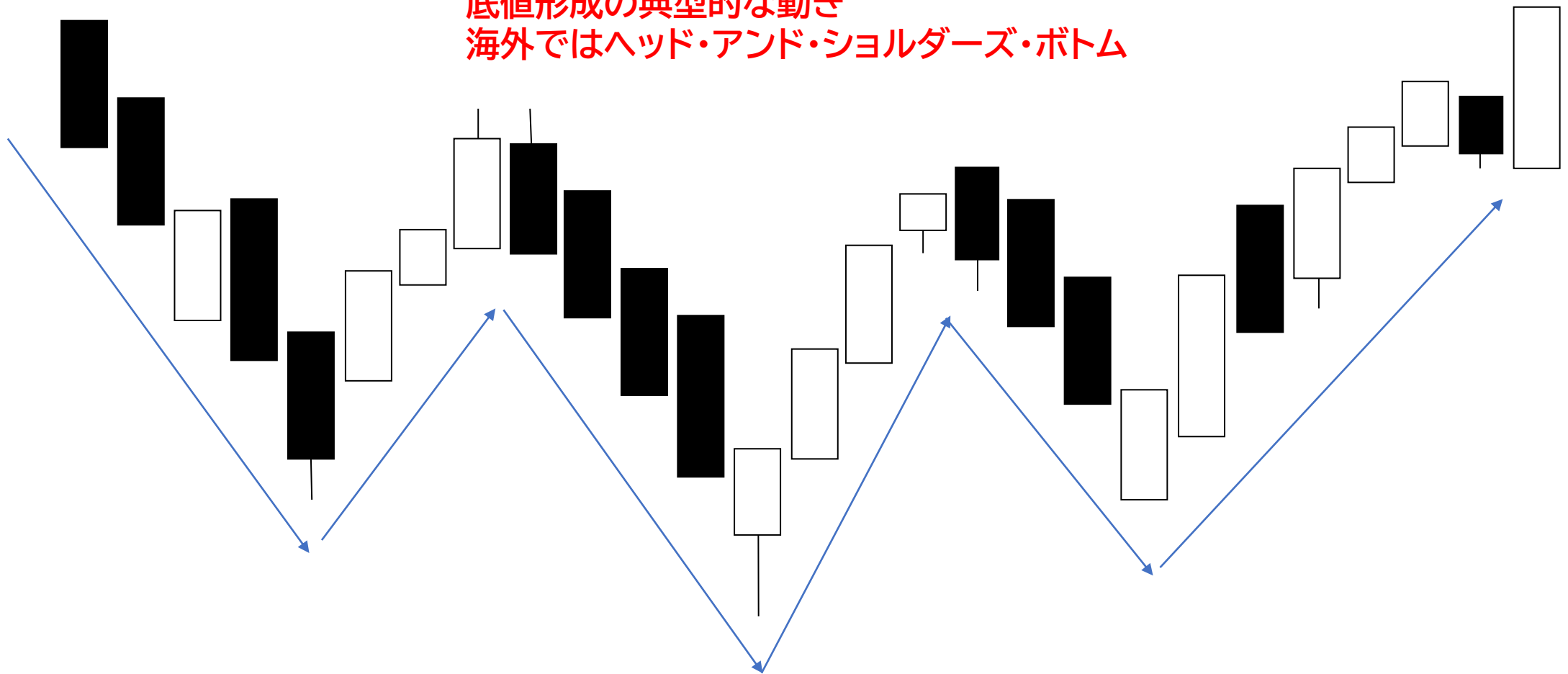
# ローソク足の3本以上の型（三山）



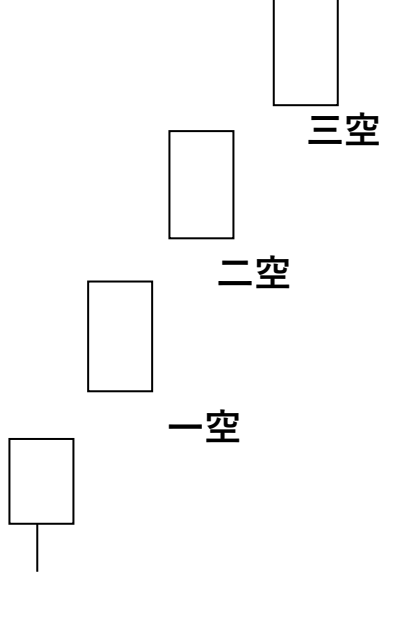
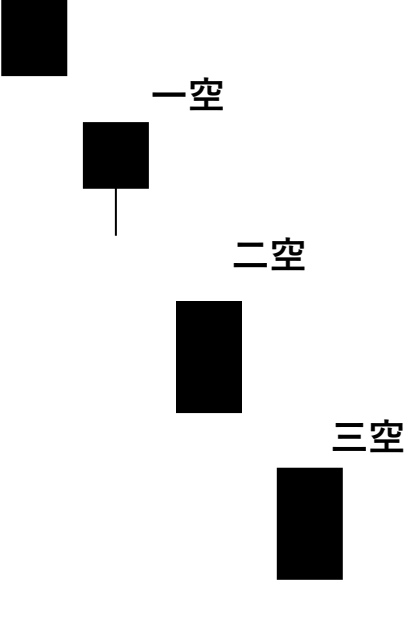
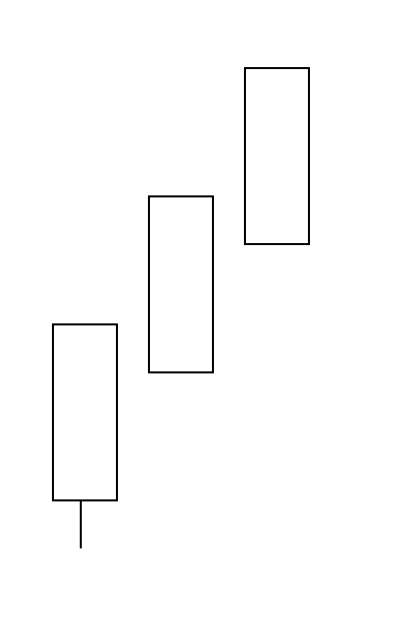
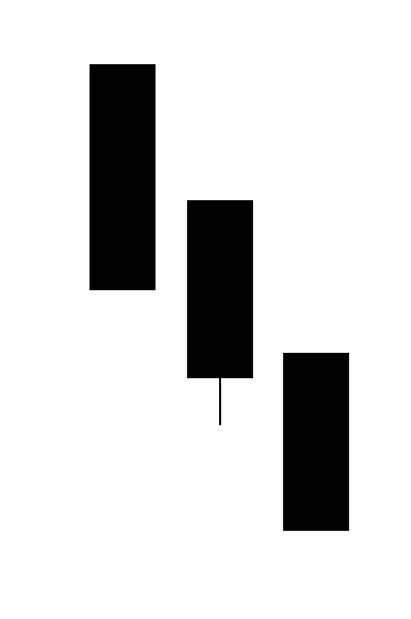
三尊天井ともいう  
天井形成の典型的な動き  
海外ではヘッド・アンド・ショルダーズ・トップ

# ローソク足の3本以上の型（三川）

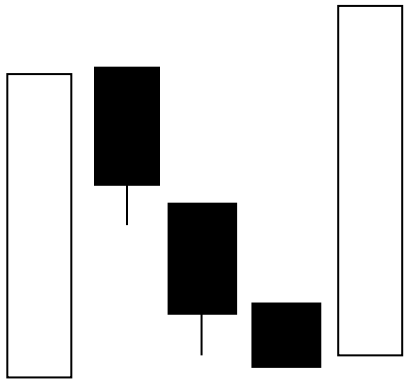
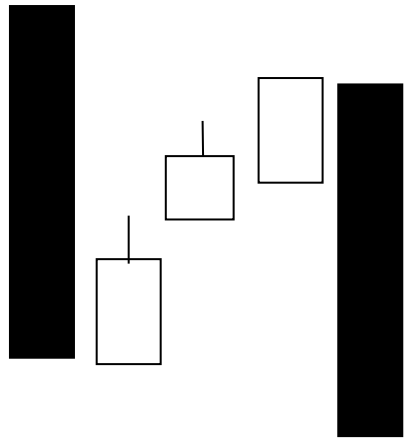
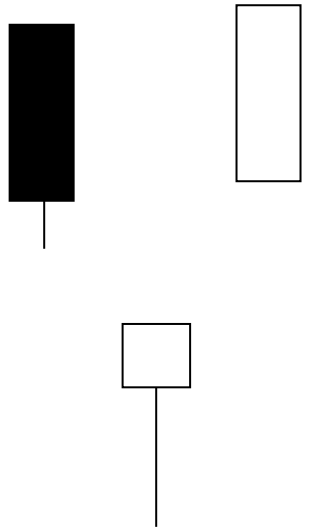
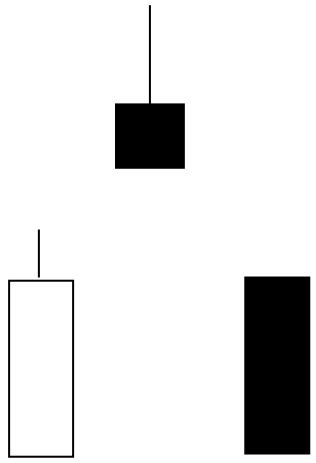
逆三尊底ともいう  
底値形成の典型的な動き  
海外ではヘッド・アンド・ショルダーズ・ボトム



# ローソク足の3本以上の型（三空・三兵）

			
<p>三空 三空踏み上げ 騰勢の強さを示す マドを埋めてくれ ば反転し逆方向に 動くことに注意</p>	<p>三空 三空叩き込み 強い先安観を示す マドを埋めてくれ ば反転し逆方向に 動くことに注意</p>	<p>三兵（赤三兵） 強気 出現まで長い下降 であれば転換暗示 過熱局面で出れば 先詰まり</p>	<p>三兵（黒三兵、三 羽鳥）弱気 出現まで長い上昇 であれば転換暗示 過熱局面で出れば 先詰まり</p>

# ローソク足の3本以上の型（三法・三川）

 <p>買う・売る・休む</p>	 <p>買う・売る・休む</p>		
<p>三法 上げ三法 直近の高値を抜けるのを待って買い</p>	<p>三法 下げ三法 直近の安値を抜けるのを待って売り</p>	<p>三川、明けの明星 転換暗示 大きな陰線→マド 空け→コマ足→マ ド空け大陽線 (底打ち)</p>	<p>三川、宵の明星 転換暗示 大きな陽線→マド 空け→コマ足→マ ド空け大陰線 (天井打ち)</p>